

T.C.
Orman ve Su İşleri
Bakanlığı



CENGELBOYNUZLU DAĞ KEÇİSİ (*Rupicapra rupicapra*) SAYIMI Rize; Çamlıhemşin



Çamlıhemşin Kaçkar Yaban Hayatı Geliştirme Sahası ile Ceymakcur, Kavran, Elevit, Trovit Yaylaları 4 - 5 Kasım 2013

T.C.
Orman ve Su İşleri Bakanlığı
Doğa Koruma ve Milli Parklar Genel Müdürlüğü
12. Bölge Müdürlüğü,
Gümüşhane ve Giresun Şube Müdürlükleri

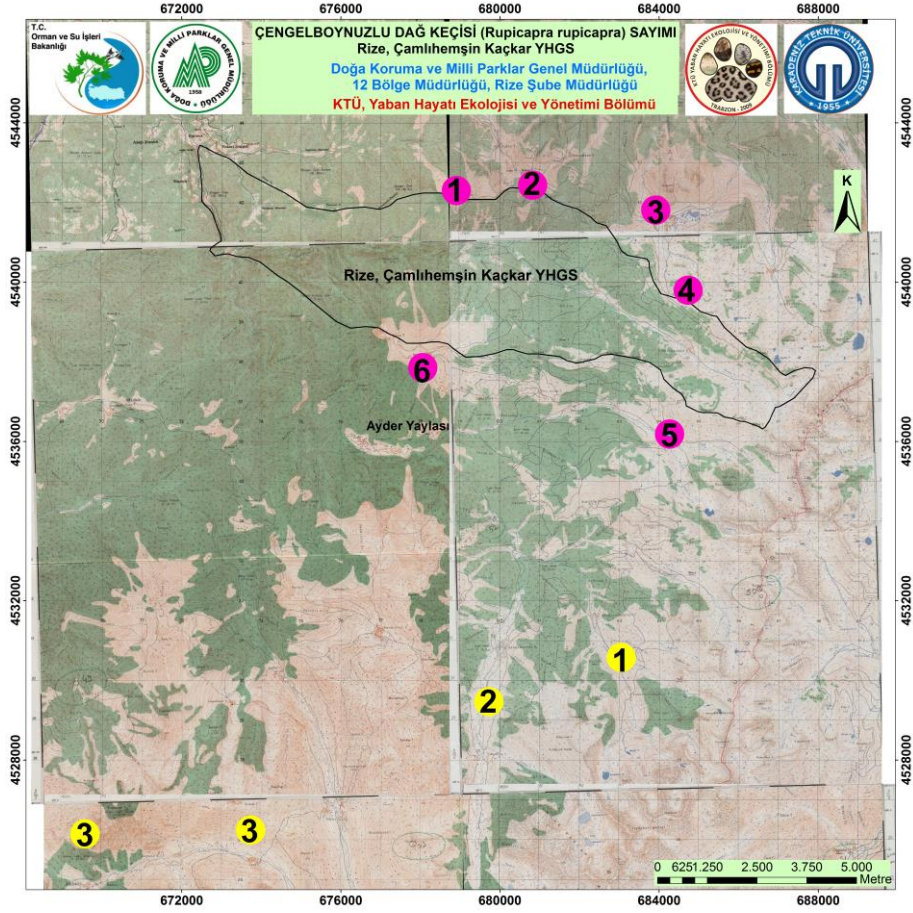
Telefon : 0464.2147340
Belgegeçer : 0464.2145932
E - Posta : rize@ormansu.gov.tr
Web: www.rize.ormansu.gov.tr

T.C
Karadeniz Teknik Üniversitesi
Orman Fakültesi
Yaban Hayatı Ekolojisi ve Yönetimi Bölümü
Trabzon

Telefon : 0462.3772824
Belgegeçer : 0462.3257499
E - Posta: baskaya@ktu.edu.tr
Web : www.orman.ktu.edu.tr

* Bu dökümanın herhangi bir kısmı, ilgili kurumlardan izin alınmadan yayımlanamaz.

Çengelboynuzlu dağ keçisi (*Rupicapra rupicapra*) Sayımı,
Doğa Koruma ve Milli Parklar Genel Müdürlüğü, 12. Bölge Müdürlüğü ile
Karadeniz Teknik Üniversitesi, Orman Fakültesi, Yaban Hayatı Ekolojisi ve Yönetimi Bölümü işbirliğinde,
Rize ili, Çamlıhemşin İlçesi, Ayder Yaylası, Çamlıhemşin Kaçkar YHGS, Çamyatak, Satable, Guvant, Açıkdağ, Avusor,
Huser, Ceymakçur, Kavran, Elevit, Trovit Yaylasında 4-5 Kasım 2013 tarihinde yapılmıştır.



Rize; Çamlıhemşin Çamlıhemşin Kaçkar YHGS

4 Kasım 2013

Hava günboyunca açık, arazi yer yer karla kaplı.

Gözlemler sabah 04.30'da gün ışımasıyla başladı, akşam karanlık çökene kadar sürmüştür (04:30 –16:00)

Ekipler	Gözlem Yeri	Koordinat	Gözlem Sonucu

Rize; Çamlıhemşin Kavran, Ceymakçur, Elevit ve Trovit Yaylaları

5 Kasım 2013

Hava günboyunca açık, arazi yer yer karla kaplı.

Gözlemler sabah 04.30'da gün ışımasıyla başladı, akşam karanlık çökene kadar sürmüştür (04:30 –16:00)

Ekipler	Gözlem Yeri	Koordinat	Gözlem Sonucu



Foto: Şağdan BAŞKAYA



KAÇKAR (3932 m)
Foto: Şağdan BAŞKAYA



Foto: Şağdan BAŞKAYA



Foto: Şağdan BAŞKAYA



Foto: Şağdan BAŞKAYA



Foto: Şağdan BAŞKAYA



Foto: Şağdan BAŞKAYA



Foto: Şağdan BAŞKAYA



Foto: Şağdan BAŞKAYA



Foto: Şağdan BAŞKAYA



Foto: Şağdan BAŞKAYA



Foto: Şağdan BAŞKAYA



Foto: Şağdan BAŞKAYA



Foto: Şağdan BAŞKAYA



Foto: Şağdan BAŞKAYA



Foto: Şağdan BAŞKAYA



Foto: Şağdan BAŞKAYA



Foto: Şağdan BAŞKAYA



Foto: Şağdan BAŞKAYA



KAÇKAR (3932 m)
Foto: Şağdan BAŞKAYA



Foto: Şağdan BAŞKAYA



Foto: Şağdan BAŞKAYA



Foto: Şağdan BAŞKAYA



Foto: Şağdan BAŞKAYA



Foto: Şağdan BAŞKAYA



Foto: Şağdan BAŞKAYA



KAÇKAR (3932 m)
Foto: Şağdan BAŞKAYA