

**KARADENİZ TEKNİK ÜNİVERSİTESİ**  
**OF TEKNOLOJİ FAKÜLTESİ**  
**KALİTE GÜVENCE SİSTEMİ RAPORU**



**KASIM 2020**

**KALİTE GÜVENCE SİSTEMİ RAPORU  
(2020)**

**OF TEKNOLOJİ FAKÜLTESİ**

**Of Teknoloji Fakültesi Prof. Dr. İlhan VARANK Yerleşkesi  
61830 Of/TRABZON**

**25/11/2020**

# KALİTE GÜVENCE SİSTEMİ RAPORU

## Kurum Hakkında Bilgiler

### İletişim Bilgileri

Karadeniz Teknik Üniversitesi (KTÜ) Of Teknoloji Fakültesi İç Kontrol Komisyonu Başkanının iletişim bilgileri aşağıda belirtilmiştir.

Başkan : Prof. Dr. İrfan ACAR (Dekan)  
Adres : KTÜ Of Teknoloji Fakültesi Dekanlığı, 61830 Of/TRABZON  
Telefon : 0 (462) 771 8454  
E-posta : iacar@ktu.edu.tr

Of Teknoloji Fakültesi Kalite ve İç Kontrol Komisyonu ve KTÜ Öğrenci Kalite Komisyonu üyelerine ait bilgiler Tablo-1, 2 ve 3'de gösterilmektedir.

Tablo 1. Of Teknoloji Fakültesi Kalite Komisyonu Üyeleri

<b>Komisyonadaki Görevi</b>	<b>Unvanı-Adı-Soyadı</b>	<b>Görev Unvanı</b>
<b>Başkan</b>	Dr. Öğr. Üyesi Emin TUĞCU	Bölüm Başkanı (Elek. ve Hab. Müh.)
Üye	Dr. Öğr. Üyesi Halbay TURUMTAY	Öğretim üyesi (Enerji Sistemleri Müh.)
Üye	Dr. Öğr. Üyesi Ümit ÇALIK	Bölüm Bşk. Yrd. (İnşaat Müh.)
Üye	Arş. Gör. Osman Tuğrul BAKI	Araştırma Görevlisi
Üye	Hasan D. CEVAHİR	Fakülte Sekreteri
Yedek Üye	Araştırma Görevlisi	Araştırma Görevlisi

Tablo 2. Of Teknoloji Fakültesi İç Kontrol Komisyonu Üyeleri

<b>Komisyonadaki Görevi</b>	<b>Unvanı-Adı-Soyadı</b>	<b>Görev Unvanı</b>
<b>Başkan</b>	Prof. Dr. İrfan ACAR	Dekan
Üye	Doç. Dr. Hasan Tahsin ÖZTÜRK	Bölüm Yrd. (İnşaat Müh.)
Üye	Dr. Öğr. Üyesi Coşkun BAYRAM	Dekan Yrd.
Üye	Dr. Öğr. Üyesi Eyüp GEDİKLİ	Öğretim Üyesi
Üye	Dr. Öğr. Üyesi Canan AKSOY	Bölüm Yrd. (Elekt. ve Hab. Müh.)
Üye	Hasan D. CEVAHİR	Fakülte Sekreteri
Yedek Üye	Dr. Öğr. Üyesi Erdiç ŞAHİN	Öğretim Üyesi

Tablo 3. Of Teknoloji Fakültesi KTÜ Öğrenci Kalite Komisyonu üyesi

<b>Öğrencinin adı-soyadı</b>	<b>Bölümü</b>	<b>Telefon numarası</b>
Timur ÖZSOY	Enerji Sistemleri Mühendisliği	0 551 606 66 86

## **Tarihsel Gelişim**

Karadeniz Teknik Üniversitesi Of Teknoloji Fakültesi ilk olarak 2004 yılında Bakanlar Kurulu kararı ile Of Teknik Eğitim Fakültesi adı ile kurulmuştur. Kuruluş sürecinde, idari, akademik ve fiziki yapılanma çalışmaları devam ederken Yüksek Öğretim Kurulu, Türkiye'deki tüm Teknik Eğitim Fakültelerinin kapatılması ve yerlerine endüstrinin ihtiyaç duyduğu uygulama becerisi yüksek mühendisler yetiştirecek Teknoloji Fakültelerinin kurulması kararını almıştır. Bu bağlamda, Bakanlar Kurulu'nun 02/11/2009 tarih ve 15546 sayılı kararı ile Of Teknoloji Fakültesi kurulmuştur.

Fakültemiz bünyesinde Yüksek Öğretim Kurulu Başkanlığı'nın 22.02.2011 tarih ve 008075 sayılı kararı ile Ağaç İşleri Endüstri Mühendisliği Bölümü, Enerji Sistemleri Mühendisliği Bölümü, İnşaat Mühendisliği Bölümü ve Yazılım Mühendisliği Bölümü olmak üzere dört bölüm kurulmuştur. Ağaç İşleri Endüstri Mühendisliği ve İnşaat Mühendisliği bölümlerimize 2011-2012 eğitim-öğretim yılında, Enerji Sistemleri Mühendisliği ve Yazılım Mühendisliği bölümlerimize 2013-2014 eğitim-öğretim yılında öğrenci kabul edilerek eğitim öğretime başlanmıştır. Elektronik ve Haberleşme Mühendisliği Bölümü'nün açılması ise Yükseköğretim Yürütme Kurulu'nun 31.12.2014 tarihli toplantısında görüşülmüş, Yüksek Öğretim Kurulu Başkanlığı'nın 16.01.2015 tarih ve 75850160-101.0301/2291 sayılı yazısıyla açılma kararı bildirilmiştir. Bu bölümümüze de ilk kez 2018-2019 eğitim-öğretim yılında öğrenci alınmıştır.

## **Özgörev, Öngörü, Amaçlar ve Hedefler**

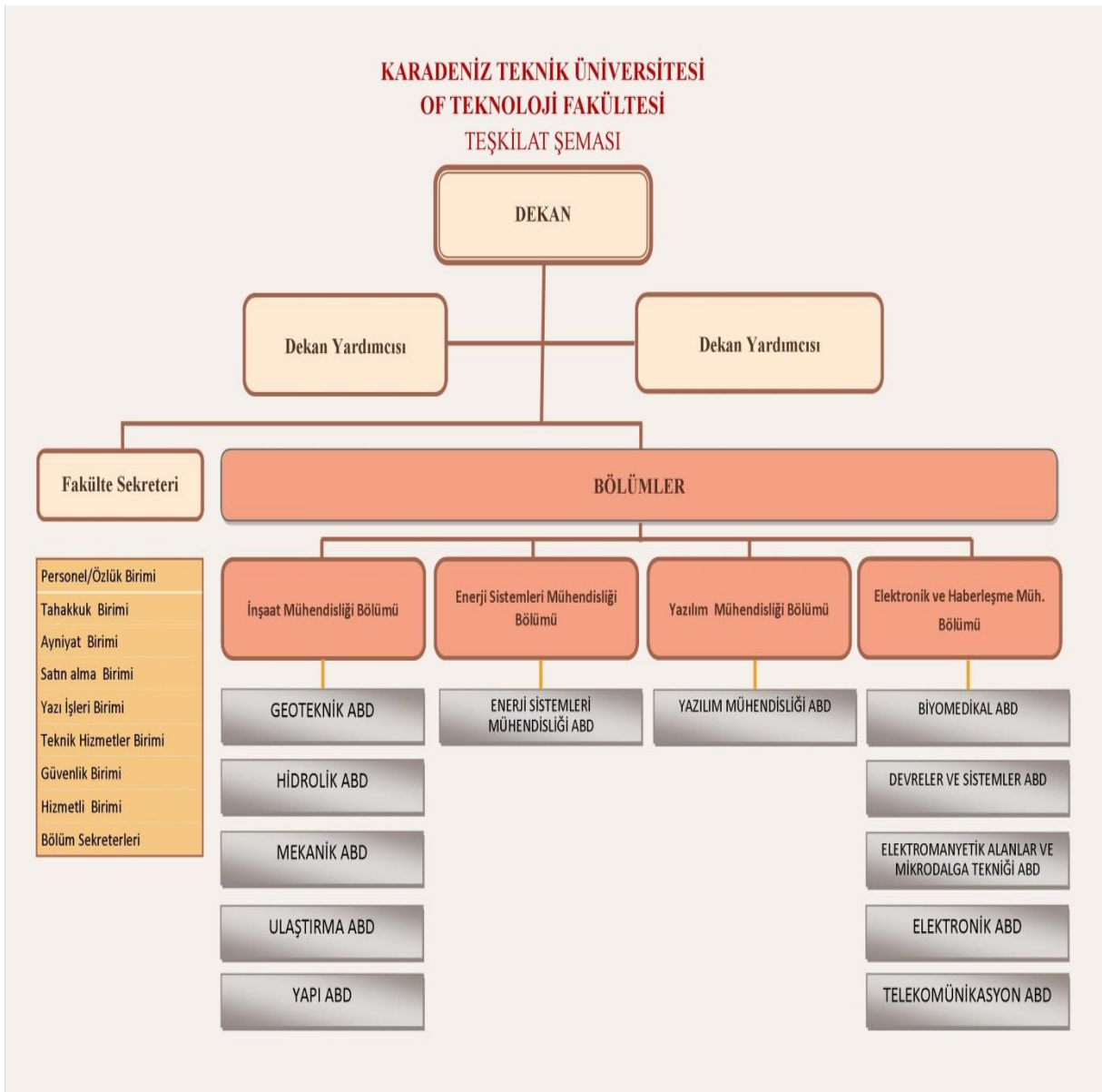
KTÜ Of Teknoloji Fakültesi'nin özgörevi; *çağdaş eğitim – öğretim yöntemleriyle, güncel bilgi ve teknolojiyi üreten, uygulama becerileri yüksek, toplumun ve sanayinin ihtiyaçlarına tasarım, üretim, uygulama ve AR-GE faaliyetleri ile çözüm üretebilecek, toplumsal değerlere saygılı, gelişmeye açık, paylaşımcı, takım ruhunu benimsemiş, evrensel yetkinliğe sahip araştırmacı ve mühendisler yetiştirmektir.*

KTÜ Of Teknoloji Fakültesi'nin öngörüsü; *çağdaş eğitim öğretim ilkelerini benimsemiş, güçlü eğitim, uygulama ve araştırma yetenekleriyle ileri seviyede teknolojik donatılara sahip, teknolojiyi üretebilen ve sanayinin gelişmesine yön veren, sosyal imkânlarla sahip, üniversite–sanayi işbirliğini hedeflemiş, bölgemizin ve ülkemizin sorunlarına çözüm üretebilen, akademik ve mesleki kariyerlere yön veren bir fakülte olmaktır.*

KTÜ Of Teknoloji Fakültesinin stratejik amaçları; eğitim-öğretimin kalitesini geliştirmek, araştırma kapasitesini geliştirmek ve teşvik etmek, kaynakların geliştirilmesi, şeffaf, hesap verebilir yönetim ve insan odaklı yapılanmayı sağlamak, finansal kaynakların geliştirilmesi, toplumsal hizmetleri geliştirmek, proje geliştirme uluslararası tanınırlığımızı artırmaktır.

KTÜ Of Teknoloji Fakültesinin stratejik hedefleri; akademik ve idari kadroyu geliştirmek, alanında uzman kişiler çağrılarak seminerler verilmesi, öğretim üyelerinin yurt dışı öğretim

hareketliliğine katılımı, Erasmus çerçevesinde öğrenci gönderilmesi için altyapı çalışmaları, staj imkânlarının sağlanması girişimi, büyük firmalara heyet ziyareti, teknik gezi planlamaları, mevcut laboratuvar kullanımı ve geliştirilmesi, merkez yerleşke laboratuvar kullanım olanaklarının sağlanması girişimi, fakülte kütüphanesini oluşturmak, öğrencilere merkezi kütüphaneye çevrimiçi erişim imkânı sağlamak, ulusal ve uluslararası proje yarışmalarına katılım sağlamak, hizmet içi eğitim seminerleri vermek, of kaymakamlığı, of belediyesi ve sivil toplum kuruluşlarıyla birlikte, bölümlerimizin alanları ile ilgili eğitim kurslarının planlanması, bölgemizdeki kuruluşlarla ortak projeler yapma, danışmanlık hizmetleri sunulması, yenilenebilir enerji kaynakları konusunda geleneksel hale gelmiş bir uluslararası konferansın fakültemiz organizasyonu altında KTÜ ana yerleşke de gerçekleştirilmesi, uluslararası yayın ve proje girişimlerinin artırılmasıdır.



Şekil 1. Kurumsal organizasyon şeması

## Fakülte Yapılan İyileştirmeler

Fakültemizde yapılan öğrenci, akademik ve idari personel memnuniyet anketlerinden, bölüm öğrenci temsilcileri ile yapılan görüşmelerden tespit edilen eksiklikler ve talepler aşağıdaki gibi olup 2020 yılı içerisinde aşağıda belirtilen iyileştirmeler yapılmıştır.

### Öğrenci Şikayetleri, Talepleri ve Yapılan İyileştirmeler:

- Kantindeki fiyatların yüksek oluşu, masa yetersizliği ve havalandırmanın yetersizliği
  - ✓ Kantin işletmecisiyle görüşülerek şikayetler kendisine iletilmiş ve fiyatlarda indire gidilmiştir.
- Fakülte bina içlerinde ve açık alanlardaki oturma alanlarının yetersizliği
  - ✓ Fakülte bina içlerindeki ve açık alanlardaki oturma alanları artırılmıştır
- Fakülte içerisindeki spor sahalarının temizliği
  - ✓ Fakülte içerisindeki spor sahaları temizlenmiştir
- Bazı bölüm dersliklerinde ısınmanın yetersiz oluşu
  - ✓ Isınmada yetersiz olan sınıfların petekleri büyütülmüş ve tesisatları gözden geçirilmiştir
- Öğrenci lavabolarının temizliğinin yetersiz olması ve tuvalet kağıdının olmaması
  - ✓ İlgili bölüm temizlikçileriyle görüşülerek şikayetler kendilerine iletilmiştir
- Fakülte içerisinde zaman zaman sokak hayvanlarının bulunması ve tehlike oluşturması
  - ✓ Fakülte içerisindeki zaman zaman bulunan sokak hayvanları için Büyükşehir Belediyesi ile iletişime geçilip fakülte içerisinde çıkarılması sağlanmıştır.
- Geri dönüşüm kutularının yetersizliği
  - ✓ Fakülte içerisindeki binaların her katına yeterli sayıda geri dönüşüm kutusu konulmuştur
- Belediye otobüs saatlerinin ders saatlerine göre düzenlenmesi ve sefer sayısının artırılması
  - ✓ Trabzon Büyükşehir Belediyesi ile görüşülerek şikayetler ve talepler iletilmiştir.
- Seçmeli ders sayılarının artırılması
  - ✓ Fakültemize bağlı bölümlerde yeterli sayıda akademik personel bulunmadığından seçmeli ders havuzlarında sınırlı sayıda ders açılmaktadır. Akademik personel sayısının artırılması için akademik personel talep edilmiştir.
- Uygulama ders saati içeren derslerde yeterli uygulamaların yapılmaması
  - ✓ Fakültemize bağlı bölümlerde yürütülmekte olan bir çok uygulamalı dersler için yeterli alt yapı olmasına karşın bazı dersler için gerekli alt yapı bulunmamaktadır. Gerekli alt yapının oluşturulması için talepte bulunulmuştur. Ayrıca fakültemiz bölümleri tarafından kullanılacak olan 50 kişilik bilgisayar laboratuvarının yapımı 2020 yılı sonu itibarıyla tamamlanmış olacak.
- Fakülte içerisindeki kütüphanedeki kitapların ve çalışma ortamının yetersiz oluşu,
  - ✓ Fakülte içerisindeki kütüphanenin yeri değiştirilerek daha geniş bir alana taşınmış ve masa ve sandalye sayısı artırılmış daha geniş ve ferah bir çalışma ortamı oluşturulmuştur. Kitap çeşitliliği artırılması konusunda talepte bulunulmuştur.
- Fakültemiz bölümlerinin güz döneminde uygulanan İş Yeri Eğitimi dersinin bahar dönemine alınması
- İş Yeri Eğitimi dersinin bahar dönemine alınması ilgili talep üniversitemiz öğrenci işleri ile görüşüldü. Dersin döneminin değiştirilmesi talebi uygun görülmemiştir.

### **Akademik Personel Şikâyetleri, Talepleri ve Yapılan İyileştirmeler**

- Kantindeki fiyatların yüksek oluşu, masa yetersizliği ve havalandırmanın yetersizliği
  - ✓ Kantin işletmecisiyle görüşülerek şikayetler kendisine iletilmiş ve fiyatlarda indire gidilmiştir.
- Bazı bölüm dersliklerinde ve bürolarda ısınmanın yetersiz oluşu
  - ✓ Isınmada yetersiz olan sınıfların ve büroların petekleri büyütülmüş ve tesisatları gözden geçirilmiştir
- Bölümlerde yeterli sayıda akademik ve idari personelin olmaması
  - ✓ Akademik ve idari personel talebinde bulunulmuştur
- Fakülteye özellikle yaz döneminde ulaşım imkanının yetersizliği
  - ✓ Yaz dönemi için ulaşım servis hizmeti talep edilmiş ve yaz dönemi ulaşım servis hizmeti verilmiştir.
- Öğrenci sayısının çok olması
  - ✓ Öğrenci kontenjanlarının düşük talep edilmesine karşılık bazı bölümlerimizin kontenjanları YÖK tarafından artırılmaktadır.
- Fakülte çalışanları için sosyal ve kültürel faaliyetlerinin yetersiz oluşu
  - ✓ Fakültemizde 2020 yılı içerisinde tüm personelin katılımıyla fidan dikim etkinliği gerçekleştirilmiştir.

### **Stratejik Plan Bilgi Sistemine Ait Sayısal Bilgiler**

Fakültemize ait 2020 yılı Stratejik Bilgi Sistemine ait sayısal bilgiler tablo 4 verilmiştir.

**Tablo 4.** Fakültemize ait 2020 yılı Stratejik Bilgi sistemine ait sayısal bilgiler

Gösterge	Faaliyet
Biriminiz tarafından öğrencilerin (önlisans, lisans, lisansüstü) kişisel ve mesleki gelişimlerine yönelik düzenlenen etkinlik sayısı	3
Lisans ve lisansüstü seviyesinde girişimcilik, teknoloji yönetimi ve inovasyon yönetimi içerikli ders sayısı	3
Destek almaya hak kazanan TÜBİTAK Proje sayısı	1
Kurum dışı destek, bağış vb. katkı alan altyapı (UYGAR, Laboratuvar vb.) sayısı	1
Personeli bir araya getiren sosyal etkinlik sayısı (iftar, doğum günü, sinema, emekli personele ilişkin organizasyon, spor organizasyonu -Spor organizasyonlarında maç adeti yazılmadan sadece düzenlenen veya katılınan etkinlik sayısı-)	1
Yabancı dilde ders verme yetkinliği olan akademisyen sayısı (*)	6
<b>Toplam Gösterge Sayısı:6</b>	<b>Toplam Faaliyet Sayısı:15</b>

## **Of Teknoloji Fakültesi Birim Danışma Kurulu Tavsiye Kararları ve Yapılan İyileştirmeler**

Of Teknoloji Fakültesi Birim Danışma Kurulu 2020 yılı için aşağıdaki tavsiye kararları almıştır.

- Fakültemiz bünyesindeki Yazılım Mühendisliği Bölümü, Of Kaymakamlığı, Of Gençlik Merkezi ve Of İlçe Milli Eğitim Müdürlüğü'nün katkılarıyla ilkokul, ortaokul ve lise öğrencilerine fakültemiz bünyesinde yer alan Yazılım Mühendisliği öğrencileri tarafından kodlama eğitiminin verilmesine,
- Fakültemiz bünyesindeki Enerji Sistemleri Mühendisliği Bölümü öğrenci kulübünün, Of Kaymakamlığı ve Of İlçe Milli Eğitim Müdürlüğü'nün katkılarıyla Enerji Verimliliği ve Tasarrufu konusunda MEB bağlı ilçe okullarında farkındalık çalışmalarının yapılmasına,

2020 yılı içerisinde dünyada ve ülkemizde yaşanan pandemi nedeniyle Fakültemiz Birim Danışma Kurulu'nun yukarıda almış olduğu tavsiye kararları gerçekleştirilememiştir.

### **Bize Yazın Modülünden Gelen Bildirimler**

2020 yılı içerisinde Fakültemize ait Bize Yazın modülüne gelen bildirim özetleri aşağıdaki tabloda verilmiştir.

Tablo 5. Bize Yazın modülüne gelen bildirim özetleri

<b>Bildirim konusu</b>	<b>Bildirim sayısı</b>
Mühendislik tamamlama eğitimi	1
Ders yazılımları	2
Ders içeriği talepleri	1
Eğitim-öğretim başlama tarihi	1
Ödev notunun değerlendirilmesi	1

Fakültemiz bünyesindeki bölümlerde her sınıftan bir temsilcinin katıldığı ve öğrenci şikayet, talep ve geri bildirimlerinin alındığı düzenli toplantılar yapılmaktadır. 2020 yılı içerisinde dünyada ve ülkemizde yaşanan pandemi nedeniyle bu toplantılar gerçekleştirilememiştir.

Fakültemizde Yeni Gelen Öğrenci Anketi, Öğrenci Memnuniyet Anketi, İşyeri Eğitimi Öğrenci Anketi, İşyeri Eğitimi İşyeri Anketi, Akademik Personel Memnuniyet Anketi ve İdari Personel Memnuniyet anketleri düzenli aralıklar yapılmakta ve değerlendirilmektedir. 2020 yılı içerisinde yapılan anket sonuçları aşağıda verilmiştir. Anket sonuçlarına göre yapılan iyileştirmeler yukarı da açıklanmıştır.



## Enerji Sistemleri Mühendisliği Bölümü Yeni Gelen Öğrenci Anketi Sonuçları

Ankete katılan öğrenci sayısı:24

- 1- Eğitim amacı dışında daha önce Trabzon'a geldiniz mi?  
O Evet-%47.8 O Hayır-%52.2
- 2- Karadeniz Teknik Üniversitesi'ni tercih etmeniz Trabzon şehrinin özellikleri (ekonomik, sosyal, kültürel, turistik vb.) etkili oldu mu?  
O Evet -%29.2 O Hayır -%58.3 O Kararsızım-%12.5
- 3- Of Teknoloji Fakültesi'nin konumunu tercih yapmadan önce araştırdınız mı?  
O Evet-%47.8 O Hayır-%52.2
- 4- Tercih yapmadan önce bölümümüzün web sayfasını incelediniz mi? Görüşleriniz nedir?  
O Hayır, incelemedim. -%17.4  
O İnceledim, yetersiz buldum. -%60.9  
O İnceledim, yeterli buldum. -%21.7  
O İnceledim, fikrim yok. -%0
- 5- Bölümünüzü kazandığınız için memnun musunuz?  
O Evet -%54.2 O Hayır-%25 O Kararsızım-%20.8
- 6- Bölümünüzü seçmeniz etkili olan faktörler nelerdir? (Birden fazla şık işaretleyebilirsiniz)  
O İyi iş olanağı-11 kişi (%47.8)  
O İyi eğitim olanağı -7 kişi (%30.4)  
O İstedğim bölüm olması-6 kişi (%26.1)  
O Medyadaki tanıtımlar -1 kişi (%4.3)  
O Arkadaş tavsiyesi -4 kişi (%17.4)  
O Ailemin tavsiyesi-11 kişi (%47.8)  
O Öğretmenlerimin tavsiyesi-6 kişi (26.1)  
O Puanımın tutması-15 kişi (%65.2)  
O Ailemin yaşadığı yere yakın olması -2 kişi (%4.3)  
O Üniversitenin Trabzon'da olması -3 kişi (%4.3)
- 7- Bölüm değişikliği yapmak istiyor musunuz? Nasıl?  
O Hayır, düşünmüyorum. %65.2  
O Evet, düşünüyorum. Yeniden YKS sınavına gireceğim. %17.4  
O Evet, düşünüyorum. Bölümler arası yatay geçişle üniversitemizin başka bir bölümüne geçmek istiyorum. Bölümler arası yatay geçişle geçmek istediğiniz bölüm? %17

---

- 8- Üniversite değişikliği yapmak istiyor musunuz? Nasıl?  
O Hayır, düşünmüyorum. %39.1  
O Kararsızım. %13  
O Evet, düşünüyorum. Yeniden YKS sınavına gireceğim. %13  
O Evet, düşünüyorum. Yatay geçişle başka bir üniversitenin aynı bölümüne geçmek istiyorum. Yatay geçişle aynı bölümüne geçmek istediğiniz üniversite? %34.8
- 9- Kendinizi nasıl bir öğrenci olarak tanımlarsınız?  
O Çok iyi ve amaçları olan bir öğrenci. %39.1  
O Ortalama bir öğrenci. %13  
O Bilime ve teknolojiye meraklı bir öğrenci. %26.1  
O Sanata ve kültüre meraklı bir öğrenci. %5  
O Spora ve eğlenceye meraklı bir öğrenci. %17.4  
O Kendimi değerlendiremiyorum. %3  
O Diğer \_\_\_\_\_
- 10- Mezun olunca nasıl bir iş yapmayı düşünüyorsunuz?  
O Özel bir şirkette/kurumda%17.4

- O Devlet kurumunda%8.7  
O Kendi işimi kurmak/kendi işimizi geliştirmek%47.8  
O Akademisyen olarak üniversitede kalmak%0  
O Yurt dışında çalışmak%21.7  
O Öğretmen olmak%0  
O Şu anda fikrim yok%0  
O Diğer \_\_\_\_\_
- 11- Mezun olunca nasıl bir kariyer düşünüyorsunuz?  
O Akademik kariyer (Yüksek Lisans, Doktora) %13  
O Yurt dışında tecrübe edinmek%65.2  
O Şu anda fikrim yok%8.7  
O Kariyer yapmayı düşünmüyorum. %0  
O Diğer \_\_\_\_\_
- 12- Kazandığınız bölüme ek olarak çift anadal/yandal yapmayı düşünüyor musunuz?  
O Yandal yapmayı düşünüyorum%8.7  
O Çift anadal yapmayı düşünüyorum%34.8  
O Yandal ya da çift anadal yapma konusunda karar vermiş durumda değilim%21.7  
O Bu konu hakkında karar verecek bilgiye sahip değilim%0  
O Düşünmüyorum%30
- 13- Tanıtım programlarının gelecek yıllarda da devam etmesini gerekli buluyor musunuz? (Size sağladığı fayda açısından değerlendirildiğinde)  
O Farketmez%21.7  
O Gerekli olduğunu düşünmüyorum%17.4  
O Gerekli olduğunu düşünüyorum%60.9  
O Fikrim Yok%0  
O Katılmadım%0
- Aşağıdaki soruları 1'den 5'e kadar derecelendirerek cevaplayınız.**  
**5-Çok iyi 4-İyi 3-Orta 2-Kötü 1-Çok kötü**
- 14- Yönlendirme(oryantasyon) programın kapsamında fakülte ve bölümle ilgili yapılan tanıtım sizce nasıldı?  
O 5 %4.2 O 4 %13 O 3 %65.2 O 2 %4.2 O 1 %13
- 15- Tercih yapmadan önce bölümünüzün mezunlarının iş olanakları hakkında ne kadar bilginiz vardı?  
O 5 %17.4 O 4 %30.4 O 3 %30.4 O 2 %17.4 O 1 %4.4
- 16- Bölümde alacağınız eğitim sonrasında iş bulma olasılığınız sizce ne düzeyde olacaktır?  
O 5 %8.7 O 4 %3 O 3 %7 O 2 %21.7 O 1 %0.1
- 17- Fakültede spor yapmak için sunulan olanakları yeterli buluyor musunuz?  
O 5 %0 O 4 %21.6 O 3 %21.7 O 2 %13 O 1 %43.4
- 18- Fakülte çevresinde barınma olanaklarını ne derece yeterli buldunuz?  
O 5 %3 O 4 %3 O 3 %7 O 2 %4.2 O 1 %82.6
- 19- Bölümünüzü gezdiniz mi? Bölümünüzün sahip olduğu alt yapı olanakları (sınıf, laboratuvar, dinlenme ortamları) sizin iyi bir eğitim almanıza ne kadar olanak sağlayacak düzeyde olduğunu düşünüyorsunuz?  
O 5 %4.5 O 4 %13 O 3 %47.8 O 2 %13 O 1 %21.7
- 20- "İyi üniversite eğitimi" denildiğinde, hemen aklınıza gelen üç kelimeyi/kavramı, sizin açınızdan önemine göre sıralayınız.  
**ÖĞRETMEN, PRATİK BİLGİ, İŞ OLANAĞI, KALİTE**

## Elektronik ve Haberleşme Mühendisliği Bölümü Yeni Gelen Öğrenci Anketi Sonuçları

Ankete katılan öğrenci sayısı:31

- 1- Eğitim amacı dışında daha önce Trabzon'a geldiniz mi?  
O Evet-%22 O Hayır-%78
- 2- Karadeniz Teknik Üniversitesi'ni tercih etmenizde Trabzon şehrinin özellikleri (ekonomik, sosyal, kültürel, turistik vb.) etkili oldu mu?  
O Evet-%29 O Hayır-%64 O Kararsızım-%7
- 3- Of Teknoloji Fakültesi'nin konumunu tercih yapmadan önce araştırdınız mı?  
O Evet-%33 O Hayır-%67
- 4- Tercih yapmadan önce bölümümüzün web sayfasını incelediniz mi? Görüşleriniz nedir?  
O Hayır, incelemedim. -%19  
O İnceledim, yetersiz buldum. -%45  
O İnceledim, yeterli buldum. -%19  
O İnceledim, fikrim yok. -%17
- 5- Bölümünüzü kazandığınız için memnun musunuz?  
O Evet-%81 O Hayır-%0 O Kararsızım-%19
- 6- Bölümünüzü seçmenizde etkili olan faktörler nelerdir? (Birden fazla şık işaretleyebilirsiniz)  
O İyi iş olanağı -%35  
O İyi eğitim olanağı -%9  
O İstedğim bölüm olması-%13  
O Medyadaki tanıtımlar-%3  
O Arkadaş tavsiyesi-%3  
O Ailemin tavsiyesi -%6  
O Öğretmenlerimin tavsiyesi -%8  
O Puanımın tutması-%16  
O Ailemin yaşadığı yere yakın olması-%2  
O Üniversitenin Trabzon'da olması-%5
- 7- Bölüm değişikliği yapmak istiyor musunuz? Nasıl?  
O Hayır, düşünmüyorum. -%84  
O Evet, düşünüyorum. Yeniden YKS sınavına gireceğim. -%3  
O Evet, düşünüyorum. Bölümler arası yatay geçişle üniversitemizin başka bir bölümüne geçmek istiyorum. -%13  
Bölümler arası yatay geçişle geçmek istediğiniz bölüm?  
**Elektrik-Elektronik Mühendisliği-4 kişi**

---

- 8- Üniversite değişikliği yapmak istiyor musunuz? Nasıl?  
O Hayır, düşünmüyorum. -%36  
O Kararsızım. -%35  
O Evet, düşünüyorum. Yeniden YKS sınavına gireceğim. -%3  
O Evet, düşünüyorum. Yatay geçişle başka bir üniversitenin aynı bölümüne geçmek istiyorum. %26  
Yatay geçişle aynı bölümüne geçmek istediğiniz üniversite?  
**Kocaeli Üniversitesi-2 kişi, İTÜ-1 kişi**
- 9- Kendinizi nasıl bir öğrenci olarak tanımlarsınız?  
O Çok iyi ve amaçları olan bir öğrenci. -%17  
O Ortalama bir öğrenci. -%20  
O Bilime ve teknolojiye meraklı bir öğrenci. -%33  
O Sanata ve kültüre meraklı bir öğrenci.-%10  
O Spora ve eğlenceye meraklı bir öğrenci. -%18  
O Kendimi değerlendiremiyorum. -%2  
O Diğer \_\_\_\_\_

- 10- Mezun olunca nasıl bir iş yapmayı düşünüyorsunuz?  
 Özel bir şirkette/kurumda-%44  
 Devlet kurumunda-%12  
 Kendi işimi kurmak/kendi işimizi geliştirmek-%12  
 Akademisyen olarak üniversitede kalmak-%0  
 Yurt dışında çalışmak-%20  
 Öğretmen olmak-%0  
 Şu anda fikrim yok-%12  
 Diğer \_\_\_\_\_
- 11- Mezun olunca nasıl bir kariyer düşünüyorsunuz?  
 Akademik kariyer (Yüksek Lisans, Doktora) -%27  
 Yurt dışında tecrübe edinmek-%55  
 Şu anda fikrim yok-%12  
 Kariyer yapmayı düşünmüyorum. -%3  
 Diğer -%3
- 12- Kazandığımız bölüme ek olarak çift anadal/yandal yapmayı düşünüyor musunuz?  
 Yandal yapmayı düşünüyorum-%19  
 Çift anadal yapmayı düşünüyorum-%16  
 Yandal ya da çift anadal yapma konusunda karar vermiş durumda değilim-%32  
 Bu konu hakkında karar verecek bilgiye sahip değilim-%0  
 Düşünmüyorum-%33
- 13- Tanıtım programlarının gelecek yıllarda da devam etmesini gerekli buluyor musunuz? (Size sağladığı fayda açısından değerlendirildiğinde)  
 Farketmez-%10  
 Gerekli olduğunu düşünmüyorum-%7  
 Gerekli olduğunu düşünüyorum-%53  
 Fikrim Yok-%17  
 Katılmadım-%13

**Aşağıdaki soruları 1'den 5'e kadar derecelendirerek cevaplayınız.**

**5-Çok iyi 4-İyi 3-Orta 2-Kötü 1-Çok kötü**

- 14- Yönlendirme(oryantasyon) programının kapsamında fakülte ve bölümle ilgili yapılan tanıtım sizce nasıldı?  
 5-%0       4-%48       3-%36       2-%3       1-%6
- 15- Tercih yapmadan önce bölümünüzün mezunlarının iş olanakları hakkında ne kadar bilginiz vardı?  
 5-%7       4-%48       3-%36       2-%3       1-%6
- 16- Bölümde alacağınız eğitim sonrasında iş bulma olasılığınız sizce ne düzeyde olacaktır?  
 5-%10       4-%42       3-%38       2-%7       1-%3
- 17- Fakültede spor yapmak için sunulan olanakları yeterli buluyor musunuz?  
 5-%6       4-%3       3-%27       2-%32       1-%32
- 18- Fakülte çevresinde barınma olanaklarını ne derece yeterli buldunuz?  
 5-%10       4-%6       3-%9       2-%25       1-%50
- 19- Bölümünüzü gezdiniz mi? Bölümünüzün sahip olduğu alt yapı olanakları (sınıf, laboratuvar, dinlenme ortamları) sizin iyi bir eğitim almanıza ne kadar olanak sağlayacak düzeyde olduğunu düşünüyorsunuz?  
 5-%0       4-%3       3-%19       2-%33       1-%45
- 20- "İyi üniversite eğitimi" denildiğinde, hemen aklınıza gelen üç kelimeyi/kavramı, sizin açınızdan önemine göre sıralayınız.  
**İŞ, MAAŞ, KARIYER, BİLGİ, AKADEMİSYEN, GELİŞİM, LABORATUVAR, KAMPÜS, AKTİVİTE, ALTYAPI**

## İnşaat Mühendisliği Bölümü Yeni Gelen Öğrenci Anketi Sonuçları

Ankete katılan öğrenci sayısı:67

- 1- Eğitim amacı dışında daha önce Trabzon'a geldiniz mi?  
O Evet-%23.9 O Hayır-%76.1
- 2- Karadeniz Teknik Üniversitesi'ni tercih etmeniz Trabzon şehrinin özellikleri (ekonomik, sosyal, kültürel, turistik vb.) etkili oldu mu?  
O Evet -%38.8 O Hayır-%52.2 O Kararsızım-%9
- 3- Of Teknoloji Fakültesi'nin konumunu tercih yapmadan önce araştırdınız mı?  
O Evet-%47.8 O Hayır-%52.2
- 4- Tercih yapmadan önce bölümümüzün web sayfasını incelediniz mi? Görüşleriniz nedir?  
O Hayır, incelemedim. -%26.9  
O İnceledim, yetersiz buldum. -%37.3  
O İnceledim, yeterli buldum. -%19.4  
O İnceledim, fikrim yok. -%16.4
- 5- Bölümünüzü kazandığınız için memnun musunuz?  
O Evet-%52.2 O Hayır-%17.9 O Kararsızım-%29.9
- 6- Bölümünüzü seçmeniz etkili olan faktörler nelerdir? (Birden fazla şık işaretleyebilirsiniz)  
O İyi iş olanağı-15 kişi (%22.4)  
O İyi eğitim olanağı-18 kişi (%26.4)  
O İstedğim bölüm olması-35 kişi (%52.2)  
O Medyadaki tanıtımlar -3 kişi (%4.5)  
O Arkadaş tavsiyesi -4 kişi(%6)  
O Ailemin tavsiyesi -4 kişi (%26.9)  
O Öğretmenlerimin tavsiyesi -3 kişi (%4.5)  
O Puanımın tutması -24 kişi (%35.8)  
O Ailemin yaşadığı yere yakın olması -9 kişi (%13.4)  
O Üniversitenin Trabzon'da olması -18 kişi (%26.9)  
O Diğer-13 kişi (%19.4)
- 7- Bölüm değişikliği yapmak istiyor musunuz? Nasıl?  
O Hayır, düşünmüyorum. -%71.2  
O Evet, düşünüyorum. Yeniden YKS sınavına gireceğim%13.6.  
O Evet, düşünüyorum. Bölümler arası yatay geçişle üniversitemizin başka bir bölümüne geçmek istiyorum. %15.2
- 8- Üniversite değişikliği yapmak istiyor musunuz? Nasıl?  
O Hayır, düşünmüyorum. %34.8  
O Kararsızım. %19.7  
O Evet, düşünüyorum. Yeniden YKS sınavına gireceğim. %9.1  
O Evet, düşünüyorum. Yatay geçişle başka bir üniversitenin aynı bölümüne geçmek istiyorum. %36.4  
Yatay geçişle aynı bölümüne geçmek istediğiniz üniversite?  
**Afyon Kocatepe Üniversitesi(1 kişi), Bursa Teknik Üniversitesi(1 kişi), Erciyes Üniversitesi(1 kişi), Gazi Üniversitesi(1 kişi), Kültür Üniversitesi(1 kişi), ODTÜ(1 kişi), İnönü Üniversitesi(1 kişi), Sakarya Üniversitesi(1 kişi)**
- 9- Kendinizi nasıl bir öğrenci olarak tanımlarsınız?  
O Çok iyi ve amaçları olan bir öğrenci. %22.4  
O Ortalama bir öğrenci. %29.9  
O Bilime ve teknolojiye meraklı bir öğrenci. %19.4  
O Sanata ve kültüre meraklı bir öğrenci. %6  
O Spora ve eğlenceye meraklı bir öğrenci. %10.4  
O Kendimi değerlendiremiyorum. %22.4  
O Diğer %71.2
- 10- Mezun olunca nasıl bir iş yapmayı düşünüyorsunuz?  
O Özel bir şirkette/kurumda%23.9

- Devlet kurumunda%14.9  
 Kendi işimi kurmak/kendi işimizi geliştirmek%29.9  
 Akademisyen olarak üniversitede kalmak%6  
 Yurt dışında çalışmak%14.9  
 Öğretmen olmak%23.9  
 Şu anda fikrim yok%7.4  
 Diğer%3
- 11- Mezun olunca nasıl bir kariyer düşünüyorsunuz?  
 Akademik kariyer (Yüksek Lisans, Doktora) %19.4  
 Yurt dışında tecrübe edinmek%55.2  
 Şu anda fikrim yok%17.9  
 Kariyer yapmayı düşünmüyorum. %3.5  
 Diğer%3
- 12- Kazandığımız bölüme ek olarak çift anadal/yandal yapmayı düşünüyor musunuz?  
 Yandal yapmayı düşünüyorum%3.9  
 Çift anadal yapmayı düşünüyorum%41.8  
 Yandal ya da çift anadal yapma konusunda karar vermiş durumda değilim%28.4  
 Bu konu hakkında karar verecek bilgiye sahip değilim%  
 Düşünmüyorum%3.5
- 13- Tanıtım programlarının gelecek yıllarda da devam etmesini gerekli buluyor musunuz? (Size sağladığı fayda açısından değerlendirildiğinde)  
 Farketmez%7.5  
 Gerekli olduğunu düşünmüyorum%5  
 Gerekli olduğunu düşünüyorum%76.1  
 Fikrim Yok%10.4  
 Katılmadım%1

**Aşağıdaki soruları 1'den 5'e kadar derecelendirerek cevaplayınız.**

**5-Çok iyi 4-İyi 3-Orta 2-Kötü 1-Çok kötü**

- 14- Yönlendirme(oryantasyon) programın kapsamında fakülte ve bölümle ilgili yapılan tanıtım sizce nasıldı?  
 5-%11.9     4-%20.9     3-%29.9     2-%17.9     1-%19.4
- 15- Tercih yapmadan önce bölümünüzün mezunlarının iş olanakları hakkında ne kadar bilginiz vardı?  
 5-%20.9     4-%16.4     3-%25.4     2-%22.4     1-%14.9
- 16- Bölümde alacağınız eğitim sonrasında iş bulma olasılığınız sizce ne düzeyde olacaktır?  
 5-%4.5     4-%23.9     3-%37.3     2-%25.4     1-%6
- 17- Fakültede spor yapmak için sunulan olanakları yeterli buluyor musunuz?  
 5-%3     4-%11.9     3-%26.9     2-%14.9     1-%43.3
- 18- Fakülte çevresinde barınma olanaklarını ne derece yeterli buldunuz?  
 5-%6     4-%9     3-%16.4     2-%14.9     1-%53.7
- 19- Bölümünüzü gezdiniz mi? Bölümünüzün sahip olduğu alt yapı olanakları (sınıf, laboratuvar, dinlenme ortamları) sizin iyi bir eğitim almanıza ne kadar olanak sağlayacak düzeyde olduğunu düşünüyorsunuz?  
 5-%4.5     4-%20.9     3-%32.8     2-%26.9     1-%14.9
- 20- "İyi üniversite eğitimi" denildiğinde, hemen aklımıza gelen üç kelimeyi/kavramı, sizin açınızdan önemine göre sıralayınız.

**Kadro kampüs olanak, laboratuvar akademik yapı öğrenci, konum, akademik kadro, teknik mi değiliyi iş imkanı, kaliteli akademik kadro ve kalite amaç çalışma, ders anlatımı kalite, ders , fakülte kalitesi, hoca faktörü, donanım, yeterlilik, sosyallik, başarı bilgi zorluk, yurt, okul çevresi ,öğretmenler, ders aktivite çevre, boş zaman değerlendirebileceğimiz alanları bol , kaliteli eğitim veren , sosyal yaşam alanı geçmiş ,öğrenciyi bunaltmayan. konumu, olanakları, hocaları, mesleki yeterlilik eğitimler pratik, labaratuvar , bilgisayar , teknolojik, üniversite, konum, ulaşım, topluma bilinçli bireyler yetiştirmek, akedemik personel, disiplin, çalışma olanakları, etkinlik iş**

olanağı tecrübe, iyi üniversite iyi hoca iyi öğrenci, teknoloji tecrübe yurt dışı eğitimi, akademisyen profesör fizik, zorluk başarı, sosyal deneysel eğlenceli, donanım, yeterlilik, sosyallik, eğitimler olanaklar ortam, gelecek , düşünce , fikir, plan program disiplin, eğitim sosyal, akademik, personel, disiplin, çalışma olanakları, akademik personel, disiplin, çalışma olanakları, etkinlik eğitim, kütüphane-kafeterya-cesitli kulüpler, yurt dışı olanağı, iyi bir referans, aktivite, öğretmen kampüs öğrenci, kaliteli hocalar, ayrıntılı ders, azimli akademisyenler, eğitim disiplin iş olanağı, bilim teknoloji öğretmenler, sosyal akademik kadro sunulan imkan, kaliteli ders ortamı kaliteli eğitim sosyal yaşam ve sporla ilgili yüksek sayıda faaliyet, laboratuvar pratik teorik, iş yabancıl bakışaçısı, hocalar staj eğitim, disiplin, samimiyet, kararlılık, sosyal akademik kadro iş imkanı, akademisyenler, olanakları, bulunduğu ortam, başarılı akademisyen öğrencilerle düzgün iletişim kuran akademisyen düzgün bir ders ortamı, pratiğe dökerek eğitim olması sosyal hareketliliğe yönlendirme teknik eğitim, profesör prestij olanak, iyi eğitimciler, iyi öğrenciler iyi olanaklar, bilgi düzeyi yüksek öğretmen, kaliteli öğrenci,kaliteli yaşam, eğitim, sosyal imkan, ulaşım, bilim teknoloji ve mühendislik, iyi eğitimciler iyi öğrenciler iyi sosyal ortam, verimli öğrenci ile ilgilenme eğitim, akademik kadro, imkanlar, faaliyetler, sosyal etkinlik deney başarı, seçmeli dersler sosyal etkinlikler eğlence, uygulama staj hocalar, anlaşılır,eğitici,gelistirici, eğitim işleyişi ,sosyal aktivite ,uygulama yapabilme, uygulamalı, sosyal, empati kurabilen

**21- Belirtmek istediğiniz diğer düşünceleriniz?**

- Fakültemizin sosyal açıdan geliştirilmesi gerektiğini düşünüyorum
- Konum olarak çok kötü bir yerdir
- İmkanlar çok kısıtlı sosyal olarak çok kötü
- Genç İMO ve inşaat kulübü para olmadan bir etkinlik düzenlememekte para olmasına gerek yok parasız yapılacak toplantı ve organizasyonların ilgi çekebileceğini düşünüyorum
- Daha çok sosyal ve teknik aktivite olması istiyorum. Ulaşımın daha kolay olması.
- Of teknoloji fakültesinin birçok eksikliği var ,hocalar derste yeterince öğrenci ile ilgilenmiyor.
- Okulun çevresine daha fazla sosyalleşmek için daha fazla alan yapılmalı kulüpleri arttırmalı ve olanak sağlanmalı
- Of Teknoloji fakültesi bin genişletilmesi ve sosyal olanakların artırılmasını istiyorum. (Ana kampüse taşınabilir.)
- Of teknoloji binasının genişletilmesi Olanakların genişletilmesi(Ana kampüse taşınabilir)
- Bazı derslerimiz için ders aldığımız eğitimcilerin bildiği bilgileri aktaramadığını düşünüyorum.
- Ktü'nün dersleri muaf etmesini istiyoruz ,burda kalabilmemiz için ders saydırmamız gerekiyor yoksa yatay geçiş düşünüyoruz sadece ben değil bir çok arkadaşım düşünüyor , o kadar emek verdik meslek yüksek okulunda 2 sene boyunca uzm hariç ders sayılmaması bizleri uzdu bu konuya care bulsak çok güzel olur ve öğrenciler of teknoloji fakültesinden vazgeçmesin saygılarımla
- Bilgisayar odasını öğrencilere açılmasını istiyorum ve belli programlar öğrenmeye çalışan öğrenciler oraya gidip kullanılması öğrencilerin bir tık daha iyi mühendis olmasını sağlar
- Okul için ulaşım sıkıntısı ve konaklama sıkıntısı var
- Fakültenin çevresinde yeşil alanı arttırmak amacıyla gönüllü veya üniversite tarafından çalışma yapılabilir. Bölümün WC'lerinin onarımı yapılması gerekiyor. Trabzon ve çevresinden gelen öğrenciler için belediyeyle anlaşılıp bir servis hizmeti sunulabilir
- Kampüsten Trabzon merkeze otobüs sayıları artırılması
- Yerleşim olanakları hiç yok denecek kadar az olan bir ilçe ulaşım olarak uzak ve sıkıntılı hem Of dan fakülteye hem de Trabzon dan Of a uzak öğrencilerin kalabileceği uygun fiyata yerler yok ulaşım bir öğrenci için pahalı.
- Kampusa taşınmak
- Fakülte olarak merkez kampüse geçme imkanımız yok belki ama inşaat mühendisliği bölümü olarak ana kampüste küçük bir yerleşke yapma imkanı varsa oraya taşınması güzel olabilir çünkü ilerleyen yıllarda sürekli ana kampüse sık sık gitmemiz gerekecek

## Yazılım Mühendisliği Bölümü Yeni Gelen Öğrenci Anketi Sonuçları

Ankete katılan öğrenci sayısı:46

- 1- Eğitim amacı dışında daha önce Trabzon'a geldiniz mi?  
O Evet-%35 O Hayır-%65
- 2- Karadeniz Teknik Üniversitesi'ni tercih etmenizde Trabzon şehrinin özellikleri (ekonomik, sosyal, kültürel, turistik vb.) etkili oldu mu?  
O Evet -%21 O Hayır-%70 O Kararsızım-%9
- 3- Of Teknoloji Fakültesi'nin konumunu tercih yapmadan önce araştırdınız mı?  
O Evet-%77.5 O Hayır-%22.5
- 4- Tercih yapmadan önce bölümümüzün web sayfasını incelediniz mi? Görüşleriniz nedir?  
O Hayır, incelemedim. -%7.5  
O İnceledim, yetersiz buldum. -%35  
O İnceledim, yeterli buldum. -%30  
O İnceledim, fikrim yok. -%27.5
- 5- Bölümünüzü kazandığınız için memnun musunuz?  
O Evet-%75 O Hayır-%7.5 O Kararsızım-%22.5
- 6- Bölümünüzü seçmenizde etkili olan faktörler nelerdir? (Birden fazla şık işaretleyebilirsiniz)  
O İyi iş olanağı-%70  
O İyi eğitim olanağı-%27.5  
O İstedğim bölüm olması- %75  
O Medyadaki tanıtımlar -%5  
O Arkadaş tavsiyesi -%15  
O Ailemin tavsiyesi -%15  
O Öğretmenlerimin tavsiyesi -%7.5  
O Puanımın tutması -%30  
O Ailemin yaşadığı yere yakın olması -%13  
O Üniversitenin Trabzon'da olması -%10  
O Diğer-%12.5
- 7- Bölüm değişikliği yapmak istiyor musunuz? Nasıl?  
O Hayır, düşünmüyorum. -%87.5  
O Evet, düşünüyorum. Yeniden YKS sınavına gireceğim%6  
O Evet, düşünüyorum. Bölümler arası yatay geçişle üniversitemizin başka bir bölümüne geçmek istiyorum. %6.5
- 8- Üniversite değişikliği yapmak istiyor musunuz? Nasıl?  
O Hayır, düşünmüyorum. %57.5  
O Kararsızım. %35  
O Evet, düşünüyorum. Yeniden YKS sınavına gireceğim. %3  
O Evet, düşünüyorum. Yatay geçişle başka bir üniversitenin aynı bölümüne geçmek istiyorum. %3.5  
Yatay geçişle aynı bölümüne geçmek istediğiniz üniversite?
- 9- Kendinizi nasıl bir öğrenci olarak tanımlarsınız?  
O Çok iyi ve amaçları olan bir öğrenci. %5  
O Ortalama bir öğrenci. %40  
O Bilime ve teknolojiye meraklı bir öğrenci. %22.5  
O Sanata ve kültüre meraklı bir öğrenci. %4  
O Spora ve eğlenceye meraklı bir öğrenci. %3  
O Kendimi değerlendiremiyorum. %22.5  
O Diğer %3



- 10- Mezun olunca nasıl bir iş yapmayı düşünüyorsunuz?  
O Özel bir şirkette/kurumda%30  
O Devlet kurumunda%2.5  
O Kendi işimi kurmak/kendi işimizi geliştirmek%27.5  
O Akademisyen olarak üniversitede kalmak%2.5  
O Yurt dışında çalışmak%25  
O Öğretmen olmak%0  
O Şu anda fikrim yok%10  
O Diğer%2.5
- 11- Mezun olunca nasıl bir kariyer düşünüyorsunuz?  
O Akademik kariyer (Yüksek Lisans, Doktora) %12.5  
O Yurt dışında tecrübe edinmek%67.5  
O Şu anda fikrim yok%15  
O Kariyer yapmayı düşünmüyorum. %0  
O Diğer%5
- 12- Kazandığımız bölüme ek olarak çift anadal/yandal yapmayı düşünüyor musunuz?  
O Yandal yapmayı düşünüyorum%7.5  
O Çift anadal yapmayı düşünüyorum%10  
O Yandal ya da çift anadal yapma konusunda karar vermiş durumda değilim%27.5  
O Bu konu hakkında karar verecek bilgiye sahip değilim%22.5  
O Düşünmüyorum%32.5
- 13- Tanıtım programlarının gelecek yıllarda da devam etmesini gerekli buluyor musunuz? (Size sağladığı fayda açısından değerlendirildiğinde)  
O Farketmez%25  
O Gerekli olduğunu düşünmüyorum%45  
O Gerekli olduğunu düşünüyorum%2.5  
O Fikrim Yok%10  
O Katılmadım%17.5

**Aşağıdaki soruları 1'den 5'e kadar derecelendirerek cevaplayınız.**

**5-Çok iyi 4-İyi 3-Orta 2-Kötü 1-Çok kötü**

- 14- Yönlendirme(oryantasyon) programın kapsamında fakülte ve bölümle ilgili yapılan tanıtım sizce nasıldı?  
O 5-%7 O 4-%30 O 3-%40 O 2-%13 O 1-%10
- 15- Tercih yapmadan önce bölümünüzün mezunlarının iş olanakları hakkında ne kadar bilginiz vardı?  
O 5-%7 O 4-%29 O 3-%41 O 2-%10 O 1-%13
- 16- Bölümde alacağınız eğitim sonrasında iş bulma olasılığınız sizce ne düzeyde olacaktır?  
O 5-%20 O 4-%30 O 3-%45 O 2-%2 O 1-%3
- 17- Fakültede spor yapmak için sunulan olanakları yeterli buluyor musunuz?  
O 5-%10 O 4-%10 O 3-%40 O 2-%10 O 1-%30
- 18- Fakülte çevresinde barınma olanaklarını ne derece yeterli buldunuz?  
O 5-%10 O 4-%12.5 O 3-%15 O 2-%22.5 O 1-%40
- 19- Bölümünüzü gezdiniz mi? Bölümünüzün sahip olduğu alt yapı olanakları (sınıf, laboratuvar, dinlenme ortamları) sizin iyi bir eğitim almanıza ne kadar olanak sağlayacak düzeyde olduğunu düşünüyorsunuz?  
O 5-%10 O 4-%20 O 3-%50 O 2-%5 O 1-%15
- 20- "İyi üniversite eğitimi" denildiğinde, hemen aklınıza gelen üç kelimeyi/kavramı, sizin açınızdan önemine göre sıralayınız.  
**İYİ EĞİTMENLER, İYİ SOSYAL OLANAKLAR, YABANCI DİL EĞİTİMİ, YURTDIŞI İMKANLARI**

## Enerji Sistemleri Mühendisliği Bölümü Öğrenci Memnuniyet Anketi Sonuçları

Ankete katılan öğrenci sayısı:52

<b>A</b>	<b>EĞİTİM ORTAMI</b>	<b>1 Çok Kötü</b>	<b>2 Kötü</b>	<b>3 Orta</b>	<b>4 İyi</b>	<b>5 Çok İyi</b>
1	Derslerde öğretim teknolojilerinin (projeksiyon cihazı, tepegöz vb.) etkili olarak kullanılması	%11.4	%7.3	%37.5	%21.3	%22.5
2	Programda yer alan derslerin uygulama açısından yeterliliği	%14.3	%31	%35.7	%16.7	%2.4
3	Dersle ilgili ana ve yardımcı kaynaklar dönem başında önerilmesi	%10.4	%8.3	%37.5	%31.3	%12.5
4	Öğrenci-öğretim elemanı arasındaki iletişim düzeyi	%6.1	%12.2	%34.7	%32.7	14.3
5	Seçmeli derslerin sizi iş hayatına hazırlama konusundaki yeterliliği	%12.2	%26.5	%38.8	%18.4	%4.1
6	Seçmeli ders sayısının yeterliliği	%18.4	%8.2	%51.0	%16.3	%6.1
7	Seçmeli dersleri veren hocaların yeterliliği	%20.4	%18.4	%36.7	%12.2	%20.4
8	Bölüm hocalarınızın derslere düzenli olarak zamanında gelmeleri ve bitirmeleri	%4.1	%4.1	%18.4	%23.8	%34.7
9	Sınavların güvenli yapılması, sahtekârlık ve kopya olaylarının olmaması	%4.1	%4.1	%20.4	%42.9	%28.6
10	Hocalarınızın dönem başında öğrencilere ölçme ve değerlendirme kriterleri açıklaması	%20.4	%6.1	%42.9	%24.5	%20.4
11	Her sınavdan sonra, sınav sonucu ile ilgili öğrencilere geri bildirim verilmesi	%6.3	%12.5	%47.9	%25.0	%8.3
12	Genel olarak bölüm hocalarınıza karşı memnuniyet durumunuz	%4.1	%14.3	%32.7	%34.7	%14.3
<b>B</b>	<b>FAKÜLTE/BÖLÜM ORTAMI VE ÖĞRENCİLERE SAĞLANAN HİZMETLER</b>	<b>1 Çok Kötü</b>	<b>2 Kötü</b>	<b>3 Orta</b>	<b>4 İyi</b>	<b>5 Çok İyi</b>
1	Öğrencilerle ilgili bilgilerin doğru ve zamanında işlenmesi	%7.1	%21.4	%42.9	%23.8	%4.8
2	Yemekhanenin fiziki koşulları (temizlik, aydınlatma, ısıtma vb.)	%14.3	%31	%35.7	%16.7	%2.4
3	Tuvaletlerin ve lavaboların temizliği	%31	%21.4	%26.2	%14.3	%7.1
4	Dersliklerin temizliği ve aydınlatılması	%9.5	%19	%33.3	%26.2	%11.9
5	Dersliklerin ısınması	%31	%19	%28.6	%16.7	%4.8
6	Kantinin fiziksel ortamı	%31	%23.8	%28.6	%11.9	%4.8
7	Fakülteye gidiş dönüşlerde ulaşım imkânı	%68.3	%19.5	%2.4	%7.3	%2.4
8	Fakülte/Bölüm laboratuvar imkânlarının yeterliliği	%21.4	%28.6	%42.9	%4.8	%2.4
9	Proje, yarışma vb. etkinlikler, hibeler, destekler konusunda yapılan bilgilendirmelerin yeterlilik düzeyi	%26.2	%23.8	%38.1	%9.5	%2.4
10	Size sunulan staj destek hizmetleri	%21.4	%11.9	%45.2	%14.3	%7.1
11	Fakülte tarafından size sunulan spor (spor tesisleri ve işletilmesi) olanakları	%28.6	%31	%23.8	%11.9	%4.8
12	Öğrenim görmekte olduğunuz bina içerisinde serbest çalışma yapabilecek salonların/laboratuvarların/bilgisayarların varlığı ve yeterliliği	%16.7	%21.4	%33.3	%23.8	%4.8

13	Mezuniyet sonrası iş seçenekleriniz konusunda kapsamlı tanıtım ve yönlendirme hizmetleri	%21.4	%31	%31	%11.9	%4.8
14	Fakülte ortamı ve sağlanan hizmetler bakımından değerlendirdiğinizde fakülteye karşı genel memnuniyet durumu	%16.7	%45.2	%16.7	%21.4	%0
15	Bölüme karşı genel memnuniyet durumu	%7.3	%17.1	%39	%34.1	%2.4
16	Şu an tekrardan üniversite tercihi yapma imkânınız olsaydı fakültemizi tercih eder miydiniz?	<b>EVET %29</b>		<b>HAYIR %71</b>		
17	Bölüm değiştirmeyi düşünüyor musunuz? Nedenini alta açıklayınız <ul style="list-style-type: none"> <li>• Bölümden memnun değilim</li> <li>• Devletin bölüme sahip çıkmaması</li> <li>• Liseye benzediği için</li> <li>• Daha geçerli bir bölüme geçmek için</li> <li>• Okulun konum olarak kötü yerde olması</li> <li>• Üniversite değiştirmeyi düşünüyorum</li> </ul>	<b>EVET %29</b>		<b>HAYIR %71</b>		
<b>C</b>	<b>AKADEMİK VE İDARİ PERSONEL</b>	<b>1 Çok Kötü</b>	<b>2 Kötü</b>	<b>3 Orta</b>	<b>4 İyi</b>	<b>5 Çok İyi</b>
1	Mesleğiniz ve bölümünüz ile ilgili rehberlik, bilgilendirme ve danışmanlık hizmetleri	%8	%33	%46	%13	
2	İdari ve büro personelin öğrencilere karşı tutum ve davranışları	%8	%21	%50	%17	%4
3	Bölüm hocalarınızın öğrencilere karşı tutum ve davranışları		%8	%38	%50	%4
4	Öğretim elemanlarının derslerden sonra ve programlarında belirtilen ofis saatlerinde rahatça ulaşılabilir olması	%4	%13	%37	%37	%9
5	İdari ve büro çalışanlarının ulaşılabilir oluşu		%13	%50	%29	%8
6	İdari ve büro çalışanlarının işlerini iyi ve zamanında yapma durumu	%4	%4	%59	%29	%4
7	Akademik personelin işlerini iyi ve zamanında yapma durumu		%4	%42	%50	%4
Genel Olarak Belirtmek İstedığınız Başka Konuları Buraya Yazınız						
<ul style="list-style-type: none"> <li>➤ Ulaşım düzeltilsin</li> <li>➤ Bölüm merkeze taşınsın</li> <li>➤ Merkezde olmak istiyoruz</li> <li>➤ Kütüphane çok kötü, kantin estetik açısından kötü</li> <li>➤ Uygulama eksikliği</li> <li>➤ Kantine yeni bir düzen getirilmeli</li> <li>➤ Kantine daha aktif olmalı</li> <li>➤ Bölüm başkan ve dekanın sözde değil özde projeleri destek olmalı</li> <li>➤ Okulda bulunan hocalarımdan gayet memnunum her konuda yardımcı oluyorlar.</li> <li>➤ Fakülteye ulaşım ve kantindeki sorunların çözülmesini istiyoruz.</li> <li>➤ Sosyal etkinlikler konusunda fakülte olarak yetersiz alan ve yetersiz etkinlikler bulunmakta</li> <li>➤ Ulaşım düzeltilsin</li> <li>➤ Bu bölüm merkeze taşınsın</li> <li>➤ Merkezde olmak istiyoruz</li> <li>➤ Ulaşım yönünden zorluk sıkıntısı yaşıyoruz belediye otobüslerinin seferlerinin sıklaştırılmasını ve daha geç saatlere kadar uzatılmasını için sizlerden gereğinin yapılmasını rica ediyorum</li> </ul>						
➤ Kantindeki yiyecekler çok pahalı Fakültede yeterli vakit geçirebileceğimiz bir ortam yok						

- ALLAH AŞKINA ANA KAMPÜSE ALIN BURAYI
- Sosyal etkinlik bazında merkez fakülteye yakın bile değiliz hatta hiç yok
- Fakülte şehire uzak bir konumda olup düzenli bir dolmuş ağı yoktur, şehirler arası taşımaya binip gelmek mecburiyetindeyiz yaya şekilde ulaşım çok daha zor yaya için tehlikeli kaldırımlar mevcut iki kaldırım arasında su ve camur birikintilerinden atlaya atlaya geçiyorsun bazı yerlerde kaldırım yok yoldan ilerliyorsun araç geçerken yolun tozu hep gözümüze kacıyor Belediye kaldırımları düzeltmeli bunun için fakülte yönetimi girişimde bulunmalıdır, menfez ve koruma bariyerleri, okulun inşaat halindeki yan tarafı öğrenci için daha etkin olabilecek bir hale dönüştürülebilir oturma yerleri, açık alan uygulama yerleri spor alanı vb gibi, yemekhane lavabolarının muslukları bozuk sabunluk yok olanda sabun yok ve giderden su fışkırıyor, yemekhane görevlileri çalışma saati içinde öğrencilere neden geç geliyorsunuz sorusunu niçin sorarlar ki yemek saati içinde iken? yemekler çok basit ve içerdiği et miktarı çok az öğrencilerin çoğu verilen yemeği beğenmediği için dökmek zorunda kalıyor başka üniversitelerde daha ucuz katkı payı ile daha kaliteli yemek yenile bildiğini sosyal medyadan görebilmekteyiz, yağmurlu bir bölgede yaşadığımızdan mevcut üstü kapalı alanlar yağmurlu günlerde yeterli olmamakta daha çok üstü kapalı alana ihtiyacı olmaktadır herkes bir yere tikilip kalınmaktadır
- Uygulamalı eğitim şart çok boş yetişiyoruz bunu staja gittiğimizde fazlasıyla hissediyor ve üzülüyoruz.
- Uygulama dersleri arttırılmalı
- Uygulama dersleri arttırılmalı ve iş hayatına yönelik dersler seçilmeli
- Serbest zamanda Proje odaları ve atölyeler öğrenci açılabilir.
- Spor ile ilgili daha fazla ilgilenilsin
- Laboratuvar dersleri arttırılmalı. Seçmeli dersler alanımızda bize yön gösterecek şekilde olmalı
- Kantin ürün çeşitliliği yetersiz ve ortam kalitesi çok kötü. Estetik ve fiziki açıdan yeterli hale getirilmesini istiyoruz.
- Fakülteye ulaşım için daha sık seferler yapılmalı. Lütfen artık sesimizi duyun
- Enerji sistemleri müh. bölümümüzün daha aktif olmasını isterim. Öğrencilerin kulüp odasında elektrik derslerine dair uygulama yapmalarına teşvik edilmesini, ödev verilmesini, gruplar halinde çalışmasını, böylelikle çalışılan uygulamalarda üst ve alt sınıfların birlikte bilgi, fikir alışverişinde bulunmasını isterim. Yapılan uygulamalardan quiz olunmasını böylelikle faydalı olduğunu görmek, daha iyi öğrenildiğinin görülmesini isterim.

**Elektronik Ve Haberleşme Mühendisliği Bölümü Öğrenci Memnuniyet Anketi  
Sonuçları**

Ankete katılan öğrenci sayısı:24

<b>A</b>	<b>EĞİTİM ORTAMI</b>	<b>1 Çok Kötü</b>	<b>2 Kötü</b>	<b>3 Orta</b>	<b>4 İyi</b>	<b>5 Çok İyi</b>
1	Derslerde öğretim teknolojilerinin (projeksiyon cihazı, tepegöz vb.) etkili olarak kullanılması		%8	%58	%34	
2	Programda yer alan derslerin uygulama açısından yeterliliği	%17	%41	%21	%21	
3	Dersle ilgili ana ve yardımcı kaynaklar dönem başında önerilmesi		%21	%33	%29	%17
4	Öğrenci-öğretim elemanı arasındaki iletişim düzeyi	%4	%25	%38	%29	%4
5	Seçmeli derslerin sizi iş hayatına hazırlama konusundaki yeterliliği	%9	%26	%52	%13	
6	Seçmeli ders sayısının yeterliliği	%4	%29	%29	%25	%13
7	Seçmeli dersleri veren hocaların yeterliliği	%4	%9	%42	%45	
8	Bölüm hocalarınızın derslere düzenli olarak zamanında gelmeleri ve bitirmeleri	%4	%4	%50	%42	
9	Sınavların güvenli yapılması, sahtekârlık ve kopya olaylarının olmaması			%21	%42	%37
10	Hocalarınızın dönem başında öğrencilere ölçme ve değerlendirme kriterleri açıklaması	%5	%20	%29	%37	%9
11	Her sınavdan sonra, sınav sonucu ile ilgili öğrencilere geri bildirim verilmesi	%9	%12	%37	%21	%21
12	Genel olarak bölüm hocalarınıza karşı memnuniyet durumunuz	%4	%21	%29	%46	
<b>B</b>	<b>FAKÜLTE/BÖLÜM ORTAMI VE ÖĞRENCİLERE SAĞLANAN HİZMETLER</b>	<b>1 Çok Kötü</b>	<b>2 Kötü</b>	<b>3 Orta</b>	<b>4 İyi</b>	<b>5 Çok İyi</b>
1	Öğrencilerle ilgili bilgilerin doğru ve zamanında işlenmesi		%7	%37	%30	%26
2	Yemekhanenin fiziki koşulları (temizlik, aydınlatma, ısıtma vb.)		%8	%50	%34	%8
3	Tuvaletlerin ve lavaboların temizliği	%12	%21	%25	%38	%4
4	Dersliklerin temizliği ve aydınlatılması	%4	%9	%29	%54	%4
5	Dersliklerin ısınması	%21	%21	%37	%21	
6	Kantinin fiziksel ortamı	%17	%16	%46	%21	
7	Fakülteye gidiş dönüşlerde ulaşım imkânı	%50	%8	%17	%17	%8
8	Fakülte/Bölüm laboratuvar imkânlarının yeterliliği	%58	%25	%13	%4	
9	Proje, yarışma vb. etkinlikler, hibeler, destekler konusunda yapılan bilgilendirmelerin yeterlilik düzeyi	%25	%38	%33	%4	
10	Size sunulan staj destek hizmetleri	%26	%13	%48	%13	
11	Fakülte tarafından size sunulan spor (spor tesisleri ve işletilmesi) olanakları	%25	%33	%17	%21	%4
12	Öğrenim görmekte olduğunuz bina içerisinde serbest çalışma yapabilecek	%41	%38	%17	%4	

	salonların/laboratuvarların/bilgisayarların varlığı ve yeterliliği					
13	Mezuniyet sonrası iş seçenekleriniz konusunda kapsamlı tanıtım ve yönlendirme hizmetleri	%21	%33	%38	%8	
14	Fakülte ortamı ve sağlanan hizmetler bakımından değerlendirdiğinizde fakülteye karşı genel memnuniyet durumu	%25	%42	%25	%4	%4
15	Bölüme karşı genel memnuniyet durumu	%25	%42	%25	%4	%4
16	Şu an tekrardan üniversite tercihi yapma imkânınız olsaydı fakültemizi tercih eder miydiniz?	<b>EVET</b> <b>%29</b>		<b>HAYIR</b> <b>%71</b>		
17	Bölüm değiştirmeyi düşünüyor musunuz? Nedenini alta açıklayınız	<b>EVET</b> <b>%29</b>		<b>HAYIR</b> <b>%71</b>		
<b>C</b>	<b>AKADEMİK VE İDARİ PERSONEL</b>	<b>1</b> <b>Çok</b> <b>Kötü</b>	<b>2</b> <b>Kötü</b>	<b>3</b> <b>Orta</b>	<b>4</b> <b>İyi</b>	<b>5</b> <b>Çok</b> <b>İyi</b>
1	Mesleğiniz ve bölümünüz ile ilgili rehberlik, bilgilendirme ve danışmanlık hizmetleri	%8	%33	%46	%13	
2	İdari ve büro personelin öğrencilere karşı tutum ve davranışları	%8	%21	%50	%17	%4
3	Bölüm hocalarınızın öğrencilere karşı tutum ve davranışları		%8	%38	%50	%4
4	Öğretim elemanlarının derslerden sonra ve programlarında belirtilen ofis saatlerinde rahatça ulaşılabilir olması	%4	%13	%37	%37	%9
5	İdari ve büro çalışanlarının ulaşılabilir oluşu		%13	%50	%29	%8
6	İdari ve büro çalışanlarının işlerini iyi ve zamanında yapma durumu	%4	%4	%59	%29	%4
7	Akademik personelin işlerini iyi ve zamanında yapma durumu	%4	%42	%50	%4	

## İnşaat Mühendisliği Bölümü Öğrenci Memnuniyet Anketi Sonuçları

Ankete katılan öğrenci sayısı:134

<b>A</b>	<b>EĞİTİM ORTAMI</b>	<b>1 Çok Kötü</b>	<b>2 Kötü</b>	<b>3 Orta</b>	<b>4 İyi</b>	<b>5 Çok İyi</b>
<b>1</b>	Derslerde öğretim teknolojilerinin (projeksiyon cihazı, tepegöz vb.) etkili olarak kullanılması	%5.2	%6.7	%32.1	%33.6	%22.4
<b>2</b>	Programda yer alan derslerin uygulama açısından yeterliliği	%15.7	%22.4	%30.6	%22.4	%9
<b>3</b>	Dersle ilgili ana ve yardımcı kaynaklar dönem başında önerilmesi	%2.2	%14.9	%27.6	%26.1	%29.1
<b>4</b>	Öğrenci-öğretim elemanı arasındaki iletişim düzeyi	%8.2	%12.7	%29.9	%27.6	%21.6
<b>5</b>	Seçmeli derslerin sizi iş hayatına hazırlama konusundaki yeterliliği	%19.4	%11.2	%32.1	%28.4	%9
<b>6</b>	Seçmeli ders sayısının yeterliliği	%29.1	%13.4	%26.1	%17.9	%13.4
<b>7</b>	Seçmeli dersleri veren hocaların yeterliliği	%18.7	%14.9	%24.6	%23.1	%18.7
<b>8</b>	Bölüm hocalarınızın derslere düzenli olarak zamanında gelmeleri ve bitirmeleri	%1.5	%2.2	%8.2	%29.9	%58.2
<b>9</b>	Sınavların güvenli yapılması, sahtekârlık ve kopya olaylarının olmaması	%4.5	%3	%6.7	%26.1	%59.7
<b>10</b>	Hocalarınızın dönem başında öğrencilere ölçme ve değerlendirme kriterleri açıklaması	%11.7	%10.4	%29.1	%30.6	17.9
<b>11</b>	Her sınavdan sonra, sınav sonucu ile ilgili öğrencilere geri bildirim verilmesi	%17.2	%17.2	%23.9	%27.6	%14.2
<b>12</b>	Genel olarak bölüm hocalarınıza karşı memnuniyet durumunuz	%6	%7.5	%22.4	%39.6	%24.6
<b>13</b>	<p>Eklemek istediğiniz diğer hususlar:</p> <ol style="list-style-type: none"><li>1. Öğrenci tutma ve ayırma çok fazla oluyor</li><li>2. Bazı hocaların sınıfa hakimiyet konusunda yeterli olmadığını düşünüyorum ve seçmeli derslerin zorunlu tutulması yanlış olduğunu düşünüyorum.</li><li>3. Hocalarımızın derse zamanında gelmemesi biraz sinir bozucu oluyor</li><li>4. Hocalar ile etkileşim olarak etkinlikler düzenlenmesi çünkü hocalarla konuşurken çok heyecanlanıyoruz.</li><li>5. Seçmeli derslerin çeşitliliğinin artırılması</li><li>6. Seçmeli derslerin sayılarında artış olması gerektiği kanaatindeyiz.</li><li>7. Fakültemizin Of'ta olması çok kötü, Of gelişsin diye bizim gelişmemiz gereken zamanda okuldan nefreteder konuma geldik. Of'u yatırımcı geliştirir üç kuruş parası olan öğrenci değil.</li><li>8. Seviye çok düşük ego çok yüksek</li><li>9. Dersle alakalı bir uzmanlığı olmadığı halde anlatmaya çalışan, her iki kelimesinden biri "eee" ve "ıı"olan akışkanlar mekaniği dersinden soğumakla kalmayıp o gün yataktan çıkasım bile gelmiyor.</li><li>10. Umut hoca mükemmel</li><li>11. Dersleri çok iyi sunan hocalarımız var.</li><li>12. Sosyal alan kısıtlılığı ve kütüphane eksikliği</li><li>13. Sınıflardaki modem sıkıntısı halledilmeli</li><li>14. Fakülte ve of merkezi arasındaki ulaşım sıkıntısı</li><li>15. İnşaat mühendisliğine dair uygulamalı eğitimlerin artırılması gerektiğini düşünüyorum.</li></ol>					

	<p>16. Of'tan memnun değilim Fakültenin merkez kampüse taşınmasını istiyoruz bütün öğrenciler olarak bu dileğimizi yerine getirirseniz memnun oluruz</p> <p>17. Fakültenin Of ilçesinde olmasından memnun değilim.</p> <p>18. Sınıflar çok kalabalık ders anlaşılmıyor</p> <p>19. Okulumuzu sosyal faaliyetler ve sertifika alabilecek kurslar açısından yetersiz görüyorum</p> <p>20. Derslerde işlenen konular uygulamalı olarak teknik geziyle veya laboratuvar ortamında uygulamalı olarak işlenmeli.</p>					
<b>B</b>	<b>FAKÜLTE/BÖLÜM ORTAMI VE ÖĞRENCİLERE SAĞLANAN HİZMETLER</b>	<b>1</b>	<b>2</b>	<b>3</b>	<b>4</b>	<b>5</b>
		<b>Çok Kötü</b>	<b>Kötü</b>	<b>Orta</b>	<b>İyi</b>	<b>Çok İyi</b>
<b>1</b>	Öğrencilerle ilgili bilgilerin doğru ve zamanında işlenmesi	%8	%13.9	%35	%26.3	%16.8
<b>2</b>	Yemekhanenin fiziki koşulları (temizlik, aydınlatma, ısıtma vb.)	%8.8	%15.3	%23.4	%14.6	%8
<b>3</b>	Tuvaletlerin ve lavaboların temizliği	%38.7	%7.5	%22.4	%39.6	%24.6
<b>4</b>	Dersliklerin temizliği ve aydınlatılması	%2.2	%10.9	%13.9	%40.1	%32.8
<b>5</b>	Dersliklerin ısınması	%10.9	%8	%22.4	%39.6	%24.6
<b>6</b>	Kantinin fiziksel ortamı	%27	%10.2	%35	%20.4	%7.3
<b>7</b>	Fakülteye gidiş dönüşlerde ulaşım imkânı	%61.3	%12.4	%13.9	%5.8	%6.6
<b>8</b>	Fakülte/Bölüm laboratuvar imkânlarının yeterliliği	%46	%29.2	%12.4	%8.8	%3.6
<b>9</b>	Proje, yarışma vb. etkinlikler, hibeler, destekler konusunda yapılan bilgilendirmelerin yeterlilik düzeyi	%35	%19	%25.5	%15.3	%5.1
<b>10</b>	Size sunulan staj destek hizmetleri	%26.3	%17.5	%24.8	%19.7	%11.7
<b>11</b>	Fakülte tarafından size sunulan spor (spor tesisleri ve işletilmesi) olanakları	%54	%12.4	%24.8	%16.1	%8.8
<b>12</b>	Öğrenim görmekte olduğunuz bina içerisinde serbest çalışma yapabilecek salonların/laboratuvarların/bilgisayarların varlığı ve yeterliliği	%44.5	%19	%18.2	%12.4	%5.8
<b>13</b>	Mezuniyet sonrası iş seçenekleriniz konusunda kapsamlı tanıtım ve yönlendirme hizmetleri	%40.1	%21.9	%19	%13.9	%5.1
<b>14</b>	Fakülte ortamı ve sağlanan hizmetler bakımından değerlendirdiğinizde fakülteye karşı genel memnuniyet durumu	%31.4	%21.2	%32.8	%11.7	%2.9
<b>15</b>	Bölüme karşı genel memnuniyet durumu	%7.3	%11.7	%30.7	%34.3	%16.1
<b>16</b>	Şu an tekrardan üniversite tercihi yapma imkânınız olsaydı fakültemizi tercih eder miydiniz?	<b>EVET</b> <b>%21.9</b>	<b>HAYIR</b> <b>%70</b>			
<b>17</b>	Bölüm değiştirmeyi düşünüyor musunuz? Nedenini alta açıklayınız <ul style="list-style-type: none"> <li>• Uzadıği için</li> <li>• Öğretim elemanı yetersizliği</li> <li>• Çok zor</li> <li>• İş imkanı kısıtlı ve yetersiz bilgi verilmesi</li> <li>• Teknolojik gelişim</li> <li>• Okul dağ başında.</li> <li>• Ulaşım ve sosyal çevre yetersizliği</li> <li>• Çünkü daha merkezi bir yerde okumak isterim.</li> <li>• İsnamadım ve mezun olduktan sonra ki bizi karşılayacak hayat</li> <li>• İş alanı yetersiz</li> <li>• Staj yeri bulmakta zorlandım ve buda ilerde bu işle sıkıntı yaşayacağımı yansıttı.</li> <li>• Ama inşaat sektörünün azaldığını düşünüyorum.</li> <li>• Çünkü dersi anlatan hocalardan memnun değilim</li> </ul>	<b>EVET</b> <b>%19.7</b>	<b>HAYIR</b> <b>%81.8</b>			



	<ul style="list-style-type: none"> <li>• İstihdam sıkıntısı</li> <li>• Fakültenin Of'ta olması</li> <li>• Bölüm olanakları yetersiz ve gerektiği kadar üzerine düşülmeşi.</li> <li>• Kötü nokta kötü tercih</li> <li>• Ulaşım, sosyal çevre</li> <li>• Fakültenin imkansızlıklarından dolayı</li> <li>• İş kaygısı</li> <li>• İsterdim ama çok geç kaldım hocam.</li> <li>• Yazılım mühendisliği</li> <li>• Daha iyi olanakları olan bir yere gitmek isterim</li> <li>• İş imkanın az olması</li> <li>• Okul kötü ve ulaşım yookkkk</li> <li>• Bölümümde değil fakültemin konumundan vs. memnun değilim, bölümden ise bazı hoca veya çalışanlarıyla çok iyiyken bazılarının genel tutum ve tavırları etkili olacak seviyeye geldiği oluyor.</li> <li>• İş olanakları</li> <li>• Eğitim yönünden yetersiz sosyal açıdan geri bir fakülte olduğu için.</li> <li>• Bölümümü seviyorum ama fakülte imkanlarımız çok kısıtlı</li> <li>• Öğrenim ortamı beklediğim çok altında olduğu için değiştirmek istiyorum</li> <li>• Dersler yoğun ve zor</li> <li>• İnşaat bitti</li> <li>• Fakülte olanakları yetersiz basket sahası yosun tutmuş, kampüs ortamı yeteri kadar uygun değil, aktiviteler düzenli yapılmıyor</li> <li>• Bölümden memnunum fakülte değilim</li> <li>• Bölüme ısınmadım ilerde yapacağımı zannetmiyorum.</li> <li>• Çünkü istihdamın düşük olduğunu düşünüyorum ve mühendisliğe değer verilmediğini düşünüyorum</li> <li>• İleride iş olanakları Kısıtlı</li> </ul>					
<b>C</b>	<b>AKADEMİK VE İDARİ PERSONEL</b>	<b>1 Çok Kötü</b>	<b>2 Kötü</b>	<b>3 Orta</b>	<b>4 İyi</b>	<b>5 Çok İyi</b>
<b>1</b>	Mesleğiniz ve bölümünüz ile ilgili rehberlik, bilgilendirme ve danışmanlık hizmetleri	%21.9	%24.1	%28.5	%16.1	%9.5
<b>2</b>	İdari ve büro personelin öğrencilere karşı tutum ve davranışları	%12.4	%14.6	%32.1	%27.7	%13.1
<b>3</b>	Bölüm hocalarınızın öğrencilere karşı tutum ve davranışları	%5.1	%5.8	%20.4	%40.1	%28.5
<b>4</b>	Öğretim elemanlarının derslerden sonra ve programlarında belirtilen ofis saatlerinde rahatça ulaşılabilir olması	%6.6	%13.9	%21.9	%37.2	%20.4
<b>5</b>	İdari ve büro çalışanlarının ulaşılabilir oluşu	%8	%13.1	%29.9	%29.2	%19.7
<b>6</b>	İdari ve büro çalışanlarının işlerini iyi ve zamanında yapma durumu	%5.1	%8.8	%29.9	%32.8	%23.4
<b>7</b>	Akademik personelin işlerini iyi ve zamanında yapma durumu	%7.3	%11.7	%30.7	%34.3	%16.1
<b>8</b>	<p>Eklemek istediğiniz diğer hususlar</p> <ul style="list-style-type: none"> <li>• Öğrenci ayırma işlemleri çok fazla oluyor. Hocaların genelde tuttuğu öğrenciler oluyor</li> <li>• Daha iyi olabilir</li> <li>• Akademik personellerin, lisans öğrencilerini yeteri kadar piyasaya uygun yetiştirilmediği üzerine düşünmekteyim.</li> <li>• Durumları kolaylaştırmak yerine soran sokuyorlar.</li> <li>• Öğrenci belgesi imzalat için çile çekiyoruz</li> <li>• Fakültenin Of ilçesinde olmasından memnun değilim.</li> <li>• Bizim öğrenci işleri ile ilgili işlerimizi merkeze giderek halletmemiz bana göre çok saçma hem zaman</li> </ul>					

## olarak gidiş dönüş 2 saat kayıp hemde maddi açıdan 18 TL lik kayıp demek

Genel Olarak Belirtmek İstedığınız Başka Konuları Buraya Yazınız

- Kantinin dekorunun değiştirilmesini talep ediyorum. Ayrıca yemek piştiğinde kantinde ki koku yayılımının engellenmesi için çalışmalar yapılmasını talep ediyorum.
- Okulda sosyal ortamın oluşması için gerekli olacak oturma yerleri konusunda eksiklikler var bunun düzeltilmesi gerekiyor.
- Tenis kortu temizlenmesi gerekli.
- Fakültemize ulaşım yok denecek kadar azdır. Eğer gerçekten mesajimi okuyorsanız dikkate alırsınız
- Tenis kortunun temizlenmesi gerekli
- Allah kitap peygamber aşkına şu basket sahasını temizleyin lütfen nolur yalvarırım
- Tekniki 3d ile sunumlar derste gördüğümüz mesnet olsun yada buna benzer konuların ayrı bi zamanda günlük hayatta nasıl karşımıza çıkar sunular animasyonlar vb.
- Bir mühendisin yetişeceği uygun koşullar yok. Bir mühendislik öğrencisi üniversitenin tüm imkanlarından yararlanmalı fakat biz MYO dam farklı değiliz biz kampüste olmalıyız
- Fakülte ana kampüse taşınmalı sosyal açıdan çok eksikiz.Olmamamız gereken yerde okuyoruz sırg Ktü olduğu için
- Kantinin dizaynının değişmesini istiyorum. Ayrıca kantindeki yemek kokularının da giderilmesini istiyorum.
- Kantin fiyatlarının denetlenip özellikle çay ile kahve fiyatlarının düşürülmesini talep ediyorum?
- Mesleki açıdan verilen eğitim - öğretim yetersiz
- Yukarıda belirtilen değerlendirmede herşey apaçık belirtilmiştir.
- Bahçemizi yeterli şekilde kullanamıyoruz, etkinlikler konusunda hiçbir fark yok her sene aynı farklı ve zevkli etkinlikler görmek istiyoruz.
- Ulaşım ve sosyal imkanların yetersizliği çok fazla,aktif olabileceğimiz hiç sosyal aktiviteler yok, geziler yok, teknik geziler hiç yok, teknoloji fakültesi seçmemizin amacı sahaya daha fazla inmekti lakin 3. Sınıfta olmamıza rağmen hiç inmedik.Gereğinin yapılmasını arz ederim, teşekkürler.
- Fakülteye ulaşım çok zor ve pahalı. Fakültemizde sosyal olanaklar ve faliyetler, geziler, teknik geziler çok az bundan hoşnut değilim. Kampüs ortamı neredeyse hiç yok. Bu konularda iyileştirilmeler yapılmadısını çok isterim. Teşekkür ederim .
- Fakültemizin bölümlerinden inşaat mühendisliğinin bir odası olan imo ya destek verilmemesi . mesleğimize yönelik konferansların yapılması . Kendimizi ifade edebileceğimiz ortamların oluşturulması . En iyi şekilde mühendisliği öğrenmek için çalışmaların formların yapılması . Ve bununla ilgili güzel projelerin yapılması .
- Devamsızlık kaldırılmalı
- Kantinde sporcular için sağlıklı yenebilir geri hangi bir ürün bulunmaması tek içilebilir şeyin de su olması..
- Spor salonu açabilme imkanımız var ise güzel olur.
- Beni mezun edin hocam :))
- Mezuniyetin of teknoloji fakültesi yerine merkez kampüste olmasını isterdim
- Fakültemiz ilçe yerine merkez olabilirdi diğer üniler gibi
- Okulumuzun kütüphanesi yetersiz çalışma salonu yok. kantin hijyenik değil. Yemekhane yemekleri kötü.
- Okulumuza genel olarak her bölüm için seminer ve konferansların fazlaca olmasını ve ekstra etkinlik olmasını diliyorum.
- Trabzon ve Rize ye Ulaşım imkanlarının daha çok olmasını istiyoruz.
- Öğrenciler öğretmenler arasında çok uzun bir mesafe var konuşmaya çekinme durumları oluyor, Tuvaletler çok pis dezenfekte sıfır Akademisyenlerin düzgün Türkçe kullanılmasına dikkat edilmesi lazım çünkü Karadeniz ağzını anlamayan öğrenciler dersi anlayamıyor Saygılarımı iletirim....
- Fakültemiz merkez kampüse taşınınsın.
- Fakültenin Of ilçesinde olmasından memnun değilim.
- Spor salonumuz yok spor yapamıyorum daha çok seçmeli ders ve spor branşı istiyoruz ve sahaların bakımlarının yapılmasını istiyoruz .
- Okulumuzun sosyal aktiviteler ve kurslar bakımından daha aktif olması gerekiyor tabikide ana kampüsteki gibi bütün kursları ve bütün aktiviteleri yapmak mümkün değil ama öğrencilerin taleplerine yani çoğunluğun isteğine göre kurslar ve aktiviteler yapılabilir ulaşımın alakalı da saat başı of ile okul arasında gidip gelen arac eğer uygunsa ana kampüsten talep edilebilir gerçekten Of tan okula gelmek çok meşakkatli
- Laboratuvarlarda belirli aralıklarda öğrenciler için deneyler yapılması, yapılan deneyler varsa öğrencilerin izlemesi için deney saatlerinin öğrencilere duyurulması. Katılımın gönüllülük esasına göre yapılması(Zorunlu tutulduğunda istemeyerek gelen öğrencilerin davranış ve tutumları yüzünden hakkımızı kaybetmek istemeyiz).
- Gençlere, öğrencilere karşı hal ve tavırlarda daha duyarlı olunması gerektiğini düşünüyorum. Zamanında öğretim elemanları dahil herkesin bu çağdan geçtiğinin unutulmaması gerekiyor. Öğrenciye yol gösterilmesi gerekiyor, yoluna kaya çıkarmak değil.
- Hocalarımızdan ricamız. Bizim buradan çıktığımızda bir mühendis olacağımızı unutmamaları, zaten kampüs ortamından uzağız çoğu şeyden mahrum kalmış durumdayız, laboratuvar ve uygulama çalışmalarının biraz daha artırılması gerektiği kanaatindeyim. Teknoloji fakültesi konseptine uygun hareket ettiğimizi düşünmüyorum. Bu fırsatı bize verdiğiniz için teşekkür ederim iyi çalışmalar.

## Yazılım Mühendisliği Bölümü Öğrenci Memnuniyet Anketi Sonuçları

Ankete katılan öğrenci sayısı:81

<b>A</b>	<b>EĞİTİM ORTAMI</b>	<b>1 Çok Kötü</b>	<b>2 Kötü</b>	<b>3 Orta</b>	<b>4 İyi</b>	<b>5 Çok İyi</b>
1	Derslerde öğretim teknolojilerinin (projeksiyon cihazı, tepegöz vb.) etkili olarak kullanılması	%30	%25	%17	%17	%10
2	Programda yer alan derslerin uygulama açısından yeterliliği	%15	%10	%35	%25	%15
3	Dersle ilgili ana ve yardımcı kaynaklar dönem başında önerilmesi	%20	%16	%24	%22	%18
4	Öğrenci-öğretim elemanı arasındaki iletişim düzeyi	%8.2	%12.7	%29.9	%27.6	%21.6
5	Seçmeli derslerin sizi iş hayatına hazırlama konusundaki yeterliliği	%8	%12	%45	%15	%20
6	Seçmeli ders sayısının yeterliliği	%24	%10	%33	%16	%17
7	Seçmeli dersleri veren hocaların yeterliliği	%20	%14	%35	%18	%15
8	Bölüm hocalarınızın derslere düzenli olarak zamanında gelmeleri ve bitirmeleri	%20	%21	%29	%15	%15
9	Sınavların güvenli yapılması, sahtekârlık ve kopya olaylarının olmaması	%16	%30	%24	%16	%14
10	Hocalarınızın dönem başında öğrencilere ölçme ve değerlendirme kriterleri açıklaması	%10	%14	%36	%25	%15
11	Her sınavdan sonra, sınav sonucu ile ilgili öğrencilere geri bildirim verilmesi	%16	%20	%34	%23	%17
12	Genel olarak bölüm hocalarınıza karşı memnuniyet durumunuz	%15	%19	%35	%20	%11
<b>B</b>	<b>FAKÜLTE/BÖLÜM ORTAMI VE ÖĞRENCİLERE SAĞLANAN HİZMETLER</b>	<b>1 Çok Kötü</b>	<b>2 Kötü</b>	<b>3 Orta</b>	<b>4 İyi</b>	<b>5 Çok İyi</b>
1	Öğrencilerle ilgili bilgilerin doğru ve zamanında işlenmesi	%13	%27	%30	%16	%14
2	Yemekhanenin fiziki koşulları (temizlik, aydınlatma, ısıtma vb.)	%10	%26	%34	%13	%7
3	Tuvaletlerin ve lavaboların temizliği	%10	%14	%36	%25	%15
4	Dersliklerin temizliği ve aydınlatılması	%20	%27	%33	%12	%8
5	Dersliklerin ısınması	%16	%20	%34	%20	%10
6	Kantinin fiziksel ortamı	%27	%10.2	%39	%18	%12
7	Fakülteye gidiş dönüşlerde ulaşım imkânı	%5	%15	%40	%30	%10
8	Fakülte/Bölüm laboratuvar imkânlarının yeterliliği	%10	%26	%34	%20	%10
9	Proje, yarışma vb. etkinlikler, hibeler, destekler konusunda yapılan bilgilendirmelerin yeterlilik düzeyi	%16	%10	%37	%20	%17
10	Size sunulan staj destek hizmetleri	%10	%13	%35	%22	%20
11	Fakülte tarafından size sunulan spor (spor tesisleri ve işletilmesi) olanakları	%12	%11	%34	%24	%19
12	Öğrenim görmekte olduğunuz bina içerisinde serbest çalışma yapabilecek salonların/laboratuvarların/bilgisayarların varlığı ve yeterliliği	%10	%14	%36	%25	%20

13	Mezuniyet sonrası iş seçenekleriniz konusunda kapsamlı tanıtım ve yönlendirme hizmetleri	%12	%8	%40	%23	%17
14	Fakülte ortamı ve sağlanan hizmetler bakımından değerlendirdiğinizde fakülteye karşı genel memnuniyet durumu	%9	%10	%41	%21	%19
15	Bölüme karşı genel memnuniyet durumu	%26	%25	%20	%10	%9
16	Şu an tekrardan üniversite tercihi yapma imkânınız olsaydı fakültemizi tercih eder miydiniz?	<b>EVET %67.9</b>		<b>HAYIR %32.1</b>		
17	Bölüm değiştirmeyi düşünüyor musunuz? Nedenini alta açıklayınız	<b>EVET %9.9</b>		<b>HAYIR %90.1</b>		
<b>C</b>	<b>AKADEMİK VE İDARİ PERSONEL</b>	<b>1 Çok Köt ü</b>	<b>2 Köt ü</b>	<b>3 Ort a</b>	<b>4 İyi</b>	<b>5 Çok İyi</b>
1	Mesleğiniz ve bölümünüz ile ilgili rehberlik, bilgilendirme ve danışmanlık hizmetleri	%20	%13	%35	%17	%15
2	İdari ve büro personelin öğrencilere karşı tutum ve davranışları	%16	%15	%37	%20	%12
3	Bölüm hocalarınızın öğrencilere karşı tutum ve davranışları	%29	%20	%31	%15	%5
4	Öğretim elemanlarının derslerden sonra ve programlarında belirtilen ofis saatlerinde rahatça ulaşılabilir olması	%20	%14	%32	%14	%10
5	İdari ve büro çalışanlarının ulaşılabilir oluşu	%16	%15	%39	%17	%13
6	İdari ve büro çalışanlarının işlerini iyi ve zamanında yapma durumu	%20	%16	%34	%16	%15
7	Akademik personelin işlerini iyi ve zamanında yapma durumu	%26	%20	%26	%17	%11

**Enerji Sistemleri Mühendisliği Bölümü Akademik Personel Memnuniyet Anketi  
Sonuçları**

Ankete katılan akademik personel sayısı:9

<b>A</b>	<b>FAKÜLTE ORTAMI VE ALTYAPI</b>	<b>ÇOK MEMNUNUM</b>	<b>MEMNUNUM</b>	<b>KARARSIZIM</b>	<b>HİÇ MEMNUN DEĞİLİM</b>	<b>FİKRİM YOK</b>
1	Çalıştığım ortamın temizliğinden	%14	%57		%29	
2	Güvenlik tedbirlerinin yeterliliğinden (yangın, deprem, güvenlik hizmetleri... vb.)		%29	%71		
3	Bilgisayar, yazıcı, fotokopi vb. araç-gereçlerin temininden			%29	%71	
4	İnternet hizmetlerinden		%29	%29	%42	
5	Yapım-onarım hizmetlerinden			%42	%42	%16
6	Dersliklerin iklimlendirme sisteminin uygun olmasından		%16	%42	%42	
7	Dersliklerin ve laboratuvarların temizliğinden		%42	%58		
8	Yemekhanenin fiziki koşullarından (temizlik, aydınlatma, sıcaklık vs)		%29	%42		%29
9	Yemekhanedeki yemeklerin kalitesinden	%14	%14	%72		
10	Fakülte kantinin fiziki koşullarından (temizlik, masa ve sandalye sayısı vs)			%58	%42	
11	Fakülte kantinin genel hizmetlerinden		%58	%28	%14	
12	Fakültenin genel temizliğinden		%42	%42	%16	
13	Fakülte tuvaletlerin bakım ve temizliğinden	%29	%29	%29	%13	
14	Fakülteye ulaşım imkânından			%14	%86	
<b>B</b>	<b>BİLGİ VE İLETİŞİM</b>	<b>ÇOK MEMNUNUM</b>	<b>MEMNUNUM</b>	<b>KARARSIZIM</b>	<b>HİÇ MEMNUN DEĞİLİM</b>	<b>FİKRİM YOK</b>
1	Fakültemizin öğretim elemanları arasındaki iletişim ve iş birliğinden		%58	%28	%14	
2	Fakültemizin öğretim elemanları ve idari personel arasındaki iletişimden		%71	%29		
3	Bölümünüzdeki öğretim elemanları arasındaki iletişimden		%100			
4	Bölümünüzdeki öğretim elemanları ve idari personel arasındaki iletişimden		%100			
5	Fakülte çalışanları için düzenlenen sosyal/sportif faaliyetlerden			%42	%29	%29
6	Fakültemizin web sayfasının yeterliliğinden		%42	%42	%16	
7	Bölümünüzün web sayfasının yeterliliğinden	%14	%72	%14		

<b>C</b>	<b>EĞİTİM</b>	<b>ÇOK MEMNUNUM</b>	<b>MEMNUNUM</b>	<b>KARARSIZIM</b>	<b>HİÇ MEMNUN DEĞİLİM</b>	<b>FİKRİM YOK</b>
<b>1</b>	Lisans programlarımızdaki öğrenci sayısından	%28	%58		%14	
<b>2</b>	Lisans programlarımıza kabul edilen öğrencilerin niteliğinden			%28	%58	%14
<b>3</b>	Öğretim elemanı başına düşen ders yükünden		%15	%42	%28	%15
<b>4</b>	Dersliklerin eğitim açısından yeterliliğinden		%58	%28	%14	
<b>5</b>	Bölümdeki akademik personel sayısından		%14	%28	%58	
<b>D</b>	<b>YÖNETİM VE KATILIM</b>	<b>ÇOK MEMNUNUM</b>	<b>MEMNUNUM</b>	<b>KARARSIZIM</b>	<b>HİÇ MEMNUN DEĞİLİM</b>	<b>FİKRİM YOK</b>
<b>1</b>	Fakültemizde fikirlerimizi çekinmeden ortaya koyabilme imkânından		%58	%42		
<b>2</b>	Akademik personelin sorunlarına ve önerilerine karşı duyarlılıktan		%42	%42		%16
<b>3</b>	Fakülteadaki idari personel sayısından		%28	%14	%58	
<b>4</b>	Fakülteadaki idari görevlere seçilme/atama/görevlendirme ölçütlerinden		%15	%42	%28	%15
<b>5</b>	Fakülteadaki destek personelinin (temizlik personeli, güvenlik vs) yaptıkları görevlerin kalitesinden	%15	%15	%42	%28	

**Elektronik ve Haberleşme Mühendisliği Bölümü Akademik Personel Memnuniyet Anketi Sonuçları**

Ankete katılan akademik personel sayısı:7

<b>A</b>	<b>FAKÜLTE ORTAMI VE ALTYAPI</b>	<b>ÇOK MEMNUNUM</b>	<b>MEMNUNUM</b>	<b>KARARSIZIM</b>	<b>HİÇ MEMNUN DEĞİLİM</b>	<b>FİKRİM YOK</b>
1	Çalıştığım ortamın temizliğinden	%14	%57		%29	
2	Güvenlik tedbirlerinin yeterliliğinden (yangın, deprem, güvenlik hizmetleri... vb.)		%29	%71		
3	Bilgisayar, yazıcı, fotokopi vb. araç-gereçlerin temininden			%29	%71	
4	İnternet hizmetlerinden		%29	%29	%42	
5	Yapım-onarım hizmetlerinden			%42	%42	%16
6	Dersliklerin iklimlendirme sisteminin uygun olmasından		%16	%42	%42	
7	Dersliklerin ve laboratuvarların temizliğinden		%42	%58		
8	Yemekhanenin fiziki koşullarından (temizlik, aydınlatma, sıcaklık vs)		%29	%42		%29
9	Yemekhanedeki yemeklerin kalitesinden	%14	%14	%72		
10	Fakülte kantinin fiziki koşullarından (temizlik, masa ve sandalye sayısı vs)			%58	%42	
11	Fakülte kantinin genel hizmetlerinden		%58	%28	%14	
12	Fakültenin genel temizliğinden		%42	%42	%16	
13	Fakülte tuvaletlerin bakım ve temizliğinden	%29	%29	%29	%13	
14	Fakülteye ulaşım imkânından			%14	%86	
<b>B</b>	<b>BİLGİ VE İLETİŞİM</b>	<b>ÇOK MEMNUNUM</b>	<b>MEMNUNUM</b>	<b>KARARSIZIM</b>	<b>HİÇ MEMNUN DEĞİLİM</b>	<b>FİKRİM YOK</b>
1	Fakültemizin öğretim elemanları arasındaki iletişim ve iş birliğinden		%58	%28	%14	
2	Fakültemizin öğretim elemanları ve idari personel arasındaki iletişimden		%71	%29		
3	Bölümünüzdeki öğretim elemanları arasındaki iletişimden		%100			
4	Bölümünüzdeki öğretim elemanları ve idari personel arasındaki iletişimden		%100			
5	Fakülte çalışanları için düzenlenen sosyal/sportif faaliyetlerden			%42	%29	%29
6	Fakültemizin web sayfasının yeterliliğinden		%42	%42	%16	
7	Bölümünüzün web sayfasının yeterliliğinden	%14	%72	%14		
<b>C</b>	<b>EĞİTİM</b>	<b>ÇOK MEMNUNUM</b>	<b>MEMNUNUM</b>	<b>KARARSIZIM</b>	<b>HİÇ MEMNUN DEĞİLİM</b>	<b>FİKRİM YOK</b>
1	Lisans programlarımızdaki öğrenci sayısından	%28	%58		%14	

2	Lisans programlarımıza kabul edilen öğrencilerin niteliğinden			%28	%58	%14
3	Öğretim elemanı başına düşen ders yükünden		%15	%42	%28	%15
4	Dersliklerin eğitim açısından yeterliliğinden		%58	%28	%14	
5	Bölümdeki akademik personel sayısından		%14	%28	%58	
<b>D</b>	<b>YÖNETİM VE KATILIM</b>	<b>ÇOK MEMNUNUM</b>	<b>MEMNUNUM</b>	<b>KARARSIZIM</b>	<b>HİÇ MEMNUN DEĞİLİM</b>	<b>FİKRİM YOK</b>
1	Fakültemizde fikirlerimizi çekinmeden ortaya koyabilme imkânından		%58	%42		
2	Akademik personelin sorunlarına ve önerilerine karşı duyarlılıktan		%42	%42		%16
3	Fakülteadaki idari personel sayısından		%28	%14	%58	
4	Fakülteadaki idari görevlere seçilme/atama/görevlendirme ölçütlerinden		%15	%42	%28	%15
5	Fakülteadaki destek personelinin (temizlik personeli, güvenlik vs) yaptıkları görevlerin kalitesinden	%15	%15	%42	%28	



## Yazılım Mühendisliği Bölümü Akademik Personel Memnuniyet Anketi Sonuçları

Ankete katılan akademik personel sayısı:8

<b>A</b>	<b>FAKÜLTE ORTAMI VE ALTYAPI</b>	<b>ÇOK MEMNUNUM</b>	<b>MEMNUNUM</b>	<b>KARARSIZIM</b>	<b>HİÇ MEMNUN DEĞİLİM</b>	<b>FIKRİM YOK</b>
1	Çalıştığım ortamın temizliğinden	%25	%50	%25		
2	Güvenlik tedbirlerinin yeterliliğinden (yangın, deprem, güvenlik hizmetleri... vb.)	%25	%50	%25		
3	Bilgisayar, yazıcı, fotokopi vb. araç-gereçlerin temininden		%25	%25	%50	
4	İnternet hizmetlerinden		%25	%50	%25	
5	Yapım-onarım hizmetlerinden		%25	%50	%25	
6	Dersliklerin iklimlendirme sisteminin uygun olmasından		%25	%50	%25	
7	Dersliklerin ve laboratuvarların temizliğinden		%25	%50	%25	
8	Yemekhanenin fiziki koşullarından (temizlik, aydınlatma, sıcaklık vs)			%75	%25	
9	Yemekhanedeki yemeklerin kalitesinden			%75	%25	
10	Fakülte kantinin fiziki koşullarından (temizlik, masa ve sandalye sayısı vs)		%25	%50	%25	
11	Fakülte kantinin genel hizmetlerinden		%25	%50	%25	
12	Fakültenin genel temizliğinden		%25	%50	%25	
13	Fakülte tuvaletlerin bakım ve temizliğinden		%25	%50	%25	
14	Fakülteye ulaşım imkânından		%12.5	%37.5	%50	
<b>B</b>	<b>BİLGİ VE İLETİŞİM</b>	<b>ÇOK MEMNUNUM</b>	<b>MEMNUNUM</b>	<b>KARARSIZIM</b>	<b>HİÇ MEMNUN DEĞİLİM</b>	<b>FIKRİM YOK</b>
1	Fakültemizin öğretim elemanları arasındaki iletişim ve iş birliğinden	%25	%25	%50		
2	Fakültemizin öğretim elemanları ve idari personel arasındaki iletişimden	%25	%25	%50		
3	Bölümünüzdeki öğretim elemanları arasındaki iletişimden	%25	%25	%50		
4	Bölümünüzdeki öğretim elemanları ve idari personel arasındaki iletişimden		%37.5	%50	%12.5	
5	Fakülte çalışanları için düzenlenen sosyal/sportif faaliyetlerden			%75	%25	
6	Fakültemizin web sayfasının yeterliliğinden	%25	%25	%50		
7	Bölümünüzün web sayfasının yeterliliğinden	%37.5	%12.5	%50		
<b>C</b>	<b>EĞİTİM</b>	<b>ÇOK MEMNUNUM</b>	<b>MEMNUNUM</b>	<b>KARARSIZIM</b>	<b>HİÇ MEMNUN DEĞİLİM</b>	<b>FIKRİM YOK</b>

1	Lisans programlarımızdaki öğrenci sayısından		%25	%25	%75	
2	Lisans programlarımıza kabul edilen öğrencilerin niteliğinden		%12.5	%37.5	%50	
3	Öğretim elemanı başına düşen ders yükünden		%25	%25	%50	
4	Dersliklerin eğitim açısından yeterliliğinden		%25	%50	%25	
5	Bölümdeki akademik personel sayısından		%25	%25	%50	
<b>D</b>	<b>YÖNETİM VE KATILIM</b>	<b>ÇOK MEMNUNUM</b>	<b>MEMNUNUM</b>	<b>KARARSIZIM</b>	<b>HİÇ MEMNUN DEĞİLİM</b>	<b>FİKRİM YOK</b>
1	Fakültemizde fikirlerimizi çekinmeden ortaya koyabilme imkânından		%75		%25	
2	Akademik personelin sorunlarına ve önerilerine karşı duyarlılıktan		%50		%50	
3	Fakülteadaki idari personel sayısından			%12.5	%87.5	
4	Fakülteadaki idari görevlere seçilme/atama/görevlendirme ölçütlerinden		%75	%12.5	%12.5	
5	Fakülteadaki destek personelinin (temizlik personeli, güvenlik vs) yaptıkları görevlerin kalitesinden		%25	%50	%25	

## İnşaat Mühendisliği Bölümü Akademik Personel Memnuniyet Anketi Sonuçları

Ankete katılan akademik personel sayısı:10

<b>A</b>	<b>FAKÜLTE ORTAMI VE ALTYAPI</b>	<b>ÇOK MEMNUNUM</b>	<b>MEMNUNUM</b>	<b>KARARSIZIM</b>	<b>HİÇ MEMNUN DEĞİLİM</b>	<b>FİKRİM YOK</b>
1	Çalıştığım ortamın temizliğinden	%20	%20	%40	%20	
2	Güvenlik tedbirlerinin yeterliliğinden (yangın, deprem, güvenlik hizmetleri... vb.)	%10	%20	%50	%20	
3	Bilgisayar, yazıcı, fotokopi vb. araç-gereçlerin temininden	%10	%30	%10	%50	
4	İnternet hizmetlerinden		%30	%40	%30	%10
5	Yapım-onarım hizmetlerinden		%20	%30	%30	%10
6	Dersliklerin iklimlendirme sisteminin uygun olmasından	%10	%30	%20	%40	
7	Dersliklerin ve laboratuvarların temizliğinden	%10	%30	%30	%20	%10
8	Yemekhanenin fiziki koşullarından (temizlik, aydınlatma, sıcaklık vs)		%10	%20	%40	%30
9	Yemekhanedeki yemeklerin kalitesinden		%10	%20	%40	%30
10	Fakülte kantinin fiziki koşullarından (temizlik, masa ve sandalye sayısı vs)	%10	%30	%40	%20	
11	Fakülte kantinin genel hizmetlerinden	%10	%40	%30	%20	
12	Fakültenin genel temizliğinden	%10	%30	%50	%10	
13	Fakülte tuvaletlerin bakım ve temizliğinden	%10	%20	%40	%30	
14	Fakülteye ulaşım imkânından		%20	%10	%50	%20
Belirtmek istediğiniz diğer hususlar						
<b>B</b>	<b>BİLGİ VE İLETİŞİM</b>	<b>ÇOK MEMNUNUM</b>	<b>MEMNUNUM</b>	<b>KARARSIZIM</b>	<b>HİÇ MEMNUN DEĞİLİM</b>	<b>FİKRİM YOK</b>
1	Fakültemizin öğretim elemanları arasındaki iletişim ve iş birliğinden	%10	%10	%50	%30	
2	Fakültemizin öğretim elemanları ve idari personel arasındaki iletişimden	%10	%10	%50	%30	
3	Bölümünüzdeki öğretim elemanları arasındaki iletişimden	%30	%20	%40	%10	
4	Bölümünüzdeki öğretim elemanları ve idari personel arasındaki iletişimden	%20	%30	%40	%10	
5	Fakülte çalışanları için düzenlenen sosyal/sportif faaliyetlerden	%20	%20	%30	%30	
6	Fakültemizin web sayfasının yeterliliğinden	%10	%20	%50	%20	
7	Bölümünüzün web sayfasının yeterliliğinden	%20	%30	%40	%10	

<b>C</b>	<b>EĞİTİM</b>	<b>ÇOK MEMNUNUM</b>	<b>MEMNUNUM</b>	<b>KARARSIZIM</b>	<b>HİÇ MEMNUN DEĞİLİM</b>	<b>FİKRİM YOK</b>
<b>1</b>	Lisans programlarımızdaki öğrenci sayısından		%30	%30	%30	%10
<b>2</b>	Lisans programlarımıza kabul edilen öğrencilerin niteliğinden			%30	%60	%10
<b>3</b>	Öğretim elemanı başına düşen ders yükünden	%10		%420	%40	%30
<b>4</b>	Dersliklerin eğitim açısından yeterliliğinden	%10	%20	%50	%30	
<b>5</b>	Bölümdeki akademik personel sayısından		%20	%20	%60	
<b>D</b>	<b>YÖNETİM VE KATILIM</b>	<b>ÇOK MEMNUNUM</b>	<b>MEMNUNUM</b>	<b>KARARSIZIM</b>	<b>HİÇ MEMNUN DEĞİLİM</b>	<b>FİKRİM YOK</b>
<b>1</b>	Fakültemizde fikirlerimizi çekinmeden ortaya koyabilme imkânından	%20	%10	%50	%20	
<b>2</b>	Akademik personelin sorunlarına ve önerilerine karşı duyarlılıktan	%20		%30	%50	
<b>3</b>	Fakülteadaki idari personel sayısından	%10	%10	%20	%60	
<b>4</b>	Fakülteadaki idari görevlere seçilme/atama/görevlendirme ölçütlerinden	%10	%20	%10	%60	
<b>5</b>	Fakülteadaki destek personelinin (temizlik personeli, güvenlik vs) yaptıkları görevlerin kalitesinden	%10	%20	%10	%50	%10

## İnşaat Mühendisliği Bölümü İşyeri Eğitimi Öğrenci Anketi Sonuçları

Çok İyi(5)	İyi(4)	Orta(3)	Kötü(2)	Fikrim Yok(1)
<b>ÖĞRENCİ ANKETİ</b>				
1. Fakültede almış olduğunuz eğitimin, işyeri eğitimi için yeterlilik düzeyini değerlendiriniz.				4.11
2. İşyeri Eğitimi gerçekleştirdiğiniz kuruluş/işletmenin yeterlilik düzeyini değerlendiriniz.				4.36
3. İşyeri Eğitimi yetkilisinin eğitiminizle ilgilenme düzeyini değerlendiriniz.				4.42
4.15 haftalık İşyeri Eğitimi süresinin yeterlilik düzeyini değerlendiriniz.				4.41
5. Not ortalamanız nedir.?				
6. Denetçi öğretim üyesi ile görüşme sıklığını değerlendiriniz.				3.70
7. Mezuniyet sonrasında İşyeri Eğitimi yaptığınız işletme/kuruluş bünyesinde çalışma isteğinizi değerlendiriniz.				4.27
8. İşyeri Eğitiminin gelecekteki uzmanlaşmak istediğiniz alanın seçimine katkı düzeyini değerlendiriniz.				4.27
9.Yakın çevrenize Bölümünüzü tercih etmelerini önerir misiniz?				3.89
10.İşyerinde bulunan alet ve ekipmanları, İşyeri Eğitimi süresince kullanma düzeyinizi değerlendiriniz.				4.30
11.İşyeri Eğitimi için, İşyerinin hazırladığı çalışma planınızın uygunluk düzeyini değerlendiriniz.				4.49
12. İşyeri Eğitimi aldığımız işletmeyi/kuruluşu arkadaşlarınıza önerme düzeyinizi değerlendiriniz.?				4.33
13. İşyeri Eğitimi yaptığınız kuruluşun bitirme projenize katkı düzeyini değerlendiriniz.				3.82
14. Denetçi öğretim üyesinin karşılaştığımız sorunların çözümüne olan yaklaşım düzeyini değerlendiriniz.				4.17
15. İşyeri Eğitimi öncesinde İşyeri tarafından iş güvenliği ve işletmede uyulacak kurallar konusunda bilgilendirilme düzeyinizi değerlendiriniz.				4.52
16. İş Kültürü edinimi bakımından İşyeri Eğitimi uygulamasının katkı düzeyini değerlendiriniz.				4.52
17. Teorik bilgilerinizi uygulamaya dönüştürmede İşyeri Eğitiminin katkı düzeyini değerlendiriniz.				4.37
18. İşyerinde kendinizi doğru biçimde ifade edebilme düzeyini değerlendiriniz.				4.52
19.İşyeri Eğitimi süresince, İşyerine mensubiyet duyma düzeyinizi değerlendiriniz.				4.50
20. İşyeri Eğitiminizle sorumlu olan mühendisin size katkı düzeyinizi değerlendiriniz.				4.46

## Enerji Sistemleri Mühendisliği Bölümü İşyeri Eğitimi Öğrenci Anketi Sonuçları



### KARADENİZ TEKNİK ÜNİVERSİTESİ OF TEKNOLOJİ FAKÜLTESİ ENERJİ SİSTEMLERİ MÜHENDİSLİĞİ BÖLÜMÜ



#### İŞYERİ EĞİTİMİ ÖĞRENCİ ANKETİ

Sevgili Öğrenciler;

Bu anketin amacı, işyeri eğitiminin niteliğini sistemli bir biçimde geliştirmek için görüşlerinizden yararlanmaktır. Yaptığınız işyeri eğitiminizi aşağıdaki kriterler açısından değerlendirmeniz istenmektedir. Değerlendirmenizin kendi kişisel gözlem ve algılarınıza dayanıyor olması bu verilerin geçerliliği ve güvenilirliği açısından çok önemlidir. Buradaki sorulara verdiğiniz cevaplar sizin işyeri eğitiminizin değerlendirilmesi sırasında dikkate alınmayacaktır. Verdiğiniz katkılar için teşekkür ederiz.

	Cok İyi	İyi	Orta	Kötü	Fikrim Yok
1. Fakültede almış olduğunuz eğitimin, işyeri eğitimi için yeterlilik düzeyini değerlendiriniz.					
2. İşyeri Eğitiminizi gerçekleştirdiğiniz kuruluş/işletmenin yeterlilik düzeyini değerlendiriniz.					
3. İşyeri Eğitimi yetkilisinin eğitiminizle ilgilenme düzeyini değerlendiriniz.					
4. İşyeri Eğitimi süresinin yeterlilik düzeyini değerlendiriniz.					
5. Sorumlu öğretim üyesi ile görüşme sıklığını değerlendiriniz.					
	Kesinlikle Evet	Evet	Kısmen	Hayır	Kesinlikle Hayır
6. Mezuniyet sonrasında İşyeri Eğitimi yaptığınız işletme/kuruluş bünyesinde çalışma isteğinizi değerlendiriniz.					
7. İşyeri Eğitiminin gelecekteki uzmanlaşmak istediğiniz alanın seçimine katkı düzeyini değerlendiriniz.					
8. Yakın çevrenize Bölümünüzü tercih etmelerini önerir misiniz?					
9. İşyerinde bulunan alet ve ekipmanları, İşyeri Eğitimi süresince kullanma düzeyinizi değerlendiriniz.					
10. İşyeri Eğitimi için, İşyerinin hazırladığı çalışma planınızın uygunluk düzeyini değerlendiriniz.					
11. İşyeri Eğitiminizi aldığınız işletmeyi/kuruluşu arkadaşlarınıza önerme düzeyinizi değerlendiriniz.					
12. Sorumlu öğretim üyesinin karşılaştığınız sorunların çözümüne olan yaklaşım düzeyini değerlendiriniz.					
13. İşyeri Eğitimi öncesinde İşyeri tarafından iş güvenliği ve işletmede uyulacak kurallar konusunda bilgilendirilme düzeyinizi değerlendiriniz.					
	Cok İyi	İyi	Orta	Kötü	Hiç
14. İş Kültürü edinimi bakımından İşyeri Eğitimi uygulamasının katkı düzeyini değerlendiriniz.					
15. Teorik bilgilerinizi uygulamaya dönüştürmede İşyeri Eğitiminin katkı düzeyini değerlendiriniz.					
16. İşyerinde kendinizi doğru biçimde ifade edebilme düzeyini değerlendiriniz.					
17. İşyeri Eğitiminizle sorumlu olan mühendisin size katkı düzeyini değerlendiriniz.					
	Barınma	Yemek	Ücret	Ulaşım	Hiç Biri
18. İşyerlerinin personeline sağladığı hangi hizmetlerden yararlandınız? (birden fazla seçeneği işaretleyebilirsiniz)	5	29	16	20	3

19. İşyeri Eğitimi güz/bahar yarıyıllarından hangisinde almayı uygun görüyorsunuz.

Neden?

Güz: 9

Bahar: 24

- Tüm dersler alındıktan sonra iş yerinde pekiştirilmesi daha kolay olur.
- Mezun olunca hemen işe başlayabiliriz.

20. İşyeri Eğitiminde okulda gördüğünüz konular dışında hangi bilgilere/programlara ihtiyaç duyduunuz.

- Haberleşme ve sinyaller, Matlab kullanımı, proje okuma, Elektrik proje çizimi
- Devre çizimi ve PLC programlama
- 4MCAD, Solidworks, Autocad, Scada
- Güneş enerjisi santrallerinin projelendirilmesi

21. İşyeri Eğitimi esnasında karşılaştığınız güçlükleri belirtiniz.

- İletişim kurarken güçlük çektim.
- Saha şartları, işyerinin yeterince ilgilenmemesi, çalışanların eksik bilgi vermesi
- Ücret verilmemesi, çalışma saatleri
- Teknik beceri ve uygulama eksikliği

**22. İşyeri Eğitimi, Mesleğinizin hangi alt alanları açısından bilgi ve becerinizi artırmaya katkı sağlamıştır.**

- Enerjinin kullanımı. Enerjinin verimliliği ve enerji yönetimi.
- Elektrik alanında beceri ve bilgimi artırttı. İş kültürü ve disiplinli çalışma
- Uygulama yaparak kendimi geliştirdim.
- Isıtma, iklimlendirme ve havalandırma alanında bilgi sahibi oldum.
- İnsanlarla iletişim kurmada, güç sistemleri ve proje okumada
- Ölçü aletlerini kullanmada, enerji etüdü konularında katkı sağlamıştır.

**23. İşyeri Eğitimi süresince işletmeye/kuruluşa yapmış olduğunuz en önemli katkıyı belirtiniz.**

- Proje çizimi yaptım. Doküman hazırlama
- Arıza ve bakım onarım işlemleri. Bilgi paylaşımı
- Proje yazımında rol almak
- İş gücü ve mühendislerle fikir alış verışı

**24. İşyeri Eğitimine gidecek arkadaşlarınıza önerileriniz nelerdir.**

- Zamanı iyi değerlendirmelerini, soru sormadan çekinmemelerini ve not almalarını.
- Hedeflerini iyi belirlemelerini, uygulamaya yönelik işyeri tercih etmeleri.
- İletişimlerinin iyi olması ve öğrenmeye eğilimli olmaları.
- Çalışmak istedikleri alana göre staj yeri seçmelerini.
- Çalıştıkları işletmelerde kendilerini stajyer olarak değil de işletmenin bir çalışanı olarak görmeleri gerekir.

**25. Bu ankette yer almasını istediğiniz ve eksikliğini gördüğünüz bir kriteri aşağıda belirtiniz ve değerlendirmenizi yapınız.**

- Ulaşım ve ücretle ilgili sıkındılar.
- İşyeri Eğitimi olumlu anlamda katkı sağlamıştır.
- İşyeri eğitiminde derslerin katkısını ölçecek sorunların anketlerde yer alması.
- İşyeri eğitimi yapmayı düşündükleri firmayı incelemek ve ondan sonra karar vermeli.

## İnşaat Mühendisliği Bölümü İşyeri Eğitimi İşyeri Anketi Sonuçları

Çok İyi(5)	İyi(4)	Orta(3)	Kötü(2)	Fikrim Yok(1)
<b>İŞYERİ ANKETİ</b>				
1. İşyeri Eğitimi uygulaması ile kurumunuzdaki faaliyetlerinize uygun mühendis profili ne oranda yetiştirilebilir?				4.31
2. İşyeri Eğitimi için uygulanan süre yeterli midir?				4.26
3. Mühendis adayının fakültede aldığı eğitim yeterli midir?				3.84
4. Gelecekte firmanızda İşyeri Eğitimi alacak aday sayısını artırmak ister misiniz?				4.05
5. İşyeri Eğitimi boyunca mevcut öğrencilerle ilgilenme düzeyinizi değerlendiriniz.				4.19
6. İşyeri Eğitimi boyunca öğretim elemanlarımız tarafından yapılan ziyaretleri yeterli buluyor musunuz?				2.78
7. Öğrencilere verilen eğitimin faaliyet alanınız ile uygunluğunu değerlendiriniz.				4.22
8. Kurumunuzda İşyeri Eğitimi yapan öğrencilerin işyerinize katkı düzeyi nedir?				4.39
9. İşyeri Eğitiminin, üniversite-sanayi işbirliğine katkı düzeyini değerlendiriniz.				3.93
10. İşyeri Eğitiminden önce Teknoloji Fakülteleri hakkındaki bilgi düzeyinizi değerlendiriniz.				3.59
11. İşyeri Eğitimi uygulamasını sektördeki başka meslektaşlarınızla paylaştınız mı?				4.10
12. Üniversite eğitimine başlayacaklara Teknoloji Fakültelerini tercih etmelerini önerir misiniz?				4.09
13. Uyguladığınız İşyeri Eğitiminin Endüstri stajından farklı olduğunu düşünüyor musunuz?				3.63
14. Öğretim Elemanlarımız ile eğitim dışındaki mesleki, teknik, projeler vb. konularındaki görüşmelerinizi değerlendiriniz.				3.84
15. İşyeri Eğitimi uygulaması öncesindeki üniversitelerle işbirliği düzeyinizi değerlendiriniz.				3.49
16. İşyeri Eğitimi uygulaması sonrasında üniversitelerle işbirliği düzeyinizi değerlendiriniz.				3.69
17. Öğrencilerimizin İşyeri Eğitimi uygulamasına ilgi düzeylerini değerlendiriniz.				4.52
18. Öğrencimizin İş Sağlığı ve Güvenliği kurallarına uyma düzeyini değerlendiriniz.				4.77
19. İhtiyaç olduğunda mezunlarımıza iş yerinizde istihdam önceliği verme düzeyinizi belirtiniz.				4.00



## Yazılım Mühendisliği Bölümü İşyeri Eğitimi İşyeri Anketi Sonuçları

Çok İyi(5)	İyi(4)	Orta(3)	Kötü(2)	Fikrim Yok(1)
------------	--------	---------	---------	---------------

### Sonuçlar

Karadeniz Teknik Üniversitesi, Of Teknoloji Fakültesi						
2018-2019 Eğitim Öğretim Yılı, Çözüm, İşyeri Eğitimi İşyeri Anketi Genel Değerlendirme Sonuçları						
Aşağıda verilen sorulara işyerleri tarafından 1 ile 5 arasında puan verilmiştir. Verilen bu puanlara toplanmış kişi tarafından işlenildiği puanın alındığı sıra ile ilgili kısım yazılmıştır. Toplam 39 öğrenci işyeri eğitimi dersini almıştır.						
Anket Soruları	1	2	3	4	5	Ortalama
1. İşyeri Eğitimi Uygulanması ile kurumunuzdaki faaliyetlerinizi uygun mühendis profili ne oranında	0	0	1	6	23	4,733
2. İşyeri Eğitimi için uygulanan süre yeterli midir?	0	1	2	10	17	4,433
3. Mühendis adayının fakülteye aldığı eğitim yeterli midir?	2	1	9	9	9	3,733
4. Gelecekte Emazada İşyeri Eğitimi alacak aday sayısını artırmak ister misiniz?	1	1	3	14	11	4,100
5. İşyeri Eğitimi boyunca mevcut öğrencilerle ilgilenme düzeyinizi değerlendiriniz.	1	0	3	12	14	4,267
6. İşyeri Eğitimi boyunca öğretim elemanları tarafından yapılan ziyaretleri yeterli buluyor musunuz?	15	5	3	1	6	2,267
7. Öğrencilere verilen eğitimin faaliyet alanınız ile uygulanışına değerlendiriniz.	1	2	3	10	13	4,103
8. Kurumunuzda İşyeri Eğitimi yapan öğretilerini işyerimizdeki katkısı düzeyi nedir?	0	3	4	8	15	4,167
9. İşyeri Eğitiminin, üniversite-sanayi işbirliğine katkı düzeyini değerlendiriniz.	1	0	3	8	18	4,400
10. İşyeri Eğitiminin önce Teknoloji Fakültesi hakkındaki bilgi düzeyinizi değerlendiriniz.	0	2	8	7	13	4,033
11. İşyeri Eğitimi uygulamasını aktardıkları beğen meslektaşlarınızla paylaşıyor musunuz?	5	6	2	7	10	3,367
12. Üniversite eğitimine başlayacaklara Teknoloji Fakültesinin tercih etmelerini önerir misiniz?	0	0	7	8	15	4,267
13. Uygulanmış İşyeri Eğitiminin En Önemli Etkileri, teknik, pratik vb. Konularındaki gelişmelerinizi	2	0	4	9	15	4,167
14. Öğretim elemanlarımız ile eğitim dışındaki mesleki, teknik, pratik vb. Konularındaki görüşmelerinizi	11	2	4	6	5	2,710
15. İşyeri Eğitimi uygulaması sürecindeki üniversitelerle işbirliği düzeyinizi değerlendiriniz.	5	1	9	7	8	3,400
16. İşyeri Eğitimi uygulaması sonrasında ünitelerimizle işbirliği düzeyinizi değerlendiriniz.	3	2	5	7	13	3,833
17. Öğrencilerimiz İşyeri Eğitimi uygulamasını ilgi düzeylerini değerlendiriniz.	1	0	1	6	22	4,600
18. Öğrencilerimizin İş Sağlığı ve Güvenliği Kuralları uyma düzeyini değerlendiriniz.	0	0	0	5	25	4,833
19. İhtiyaç olduğunda kurumlarımızın iş yerinizde işbirlikçi olarak faaliyetleri değerlendiriniz.	1	1	1	9	18	4,400
<b>Genel Ortalama:</b>						
20. İşyeri Eğitimi uygulaması ile ilgili öğrencilerimizden beklentimizi ve önerimizi belirtiniz.	Genel olarak işyerler, daha çok açık kaynak kodlu uygulamaları yüksek edilebilirliği ve öğrencinin daha çok araştırmaya yönlendirilmesini tavsiye etmektedir. Öğrencilerin çalışmaya disiplinli, takım çalışmaya ve girişimci konularında daha çok gayret göstermelerini talep etmektedir.					

## Enerji Sistemleri Mühendisliği Bölümü İşyeri Eğitimi İşyeri Anketi Sonuçları

Çok İyi(5) İyi(4) Orta(3) Kötü(2) Fikrim Yok(1)



### KARADENİZ TEKNİK ÜNİVERSİTESİ OF TEKNOLOJİ FAKÜLTESİ ENERJİ SİSTEMLERİ MÜHENDİSLİĞİ BÖLÜMÜ



#### İŞYERİ EĞİTİMİ İŞ YERİ ANKETİ

**Bu anketin amacı:** Karadeniz Üniversitesi Of Teknoloji Fakültesi Mühendislik Programlarında öğrencilerin bir yarıyıl işletmelerde yapmış oldukları İşyeri Eğitimi uygulaması'nın etkinliğini ölçmek, İşyeri Eğitimi uygulaması hususunda ortaya çıkabilecek aksaklıkları gidermek, Mühendislik Eğitiminin kalitesini artırmak ve iş piyasasının beklentilerini karşılayabilecek mühendislerin yetişmesini sağlamak amacıyla durum analizi yapmaktır. "Burada verilen bilgiler üçüncü şahıslar ve başka kurum ya da kuruluşlar ile paylaşılmayacaktır."

Aşağıdaki sorulara 1 ile 5 arasında cevap veriniz. 1 zayıf 5 çok iyi olarak değerlendirilecektir.	1	2	3	4	5
1. İşyeri Eğitimi uygulaması ile kurumunuzdaki faaliyetlerinize uygun mühendis profili ne oranda yetiştirilebilir?					
2. İşyeri Eğitimi için uygulanan süre yeterli midir?					
3. Mühendis adayının fakültede aldığı eğitim yeterli midir?					
4. Gelecekte firmanızda İşyeri Eğitimi alacak aday sayısını artırmak ister misiniz?					
5. İşyeri Eğitimi boyunca mevcut öğrencilerle ilgilenme düzeyinizi değerlendiriniz.					
6. Öğrencilere verilen eğitimin faaliyet alanınız ile uygunluğunu değerlendiriniz.					
7. Kurumunuzda İşyeri Eğitimi yapan öğrencilerin işyerinize katkı düzeyi nedir?					
8. İşyeri Eğitiminin, üniversite-sanayi işbirliğine katkı düzeyini değerlendiriniz.					
9. İşyeri Eğitiminden önce Teknoloji Fakülteleri hakkındaki bilgi düzeyinizi değerlendiriniz.					
10. İşyeri Eğitimi uygulamasını sektördeki başka meslektaşlarınızla paylaştınız mı?					
11. Üniversite eğitimine başlayacaklara Teknoloji Fakültelerini tercih etmelerini önerir misiniz?					
12. Uyguladığımız İşyeri Eğitiminin Endüstri stajından farklı olduğunu düşünüyor musunuz?					
13. Öğretim Elemanlarımız ile eğitim dışındaki mesleki, teknik, projeler vb. konularındaki görüşmelerinizi değerlendiriniz.					
14. İşyeri Eğitimi uygulaması öncesindeki üniversitelerle işbirliği düzeyinizi değerlendiriniz.					
15. İşyeri Eğitimi uygulaması sonrasında üniversitelerle işbirliği düzeyinizi değerlendiriniz.					
16. Öğrencilerimizin İşyeri Eğitimi uygulamasına ilgi düzeylerini değerlendiriniz.					
17. Öğrencimizin İş Sağlığı ve Güvenliği kurallarına uyma düzeyini değerlendiriniz.					
18. İhtiyaç olduğunda mezunlarımıza iş yerinizde istihdam önceliği verme düzeyinizi belirtiniz.					

#### 19. İşyeri Eğitimi uygulaması ile ilgili öğrencilerden beklentilerinizi ve önerilerinizi belirtiniz.

- Öğrencilerin bu uygulamayı staj olarak değil ilk iş deneyimi olarak kabul edip bu duruma uygun davranışla hareket etmeleri.
- Analitik düşünme yeteneğine sahip sorgulayıcı ve araştırmacı teorik alt yapıya sahip mühendis adaylar görmek istiyoruz. Öğrenciler gayretli olmalı. Güncel teknolojik eğitim verilmeli.
- İşletmedeki personel ve işleyişle uyum içinde olmaları
- Verilen görevleri yapmaları, istekli olmaları, araştırma yapmaları, uygulama becerisi olması.
- Şirketi benimseyip ekibin bir barçası olmasını bekliyoruz
- Öğrencilerin okulda almış oldukları teorik bilgi ve ilgilerine göre işyerlerini tercih etmeleri.

#### 20. İşyeri Eğitimi uygulaması ile ilgili Fakültemizden beklentilerinizi ve önerilerinizi belirtiniz.

- İşyeri eğitiminin bahar dönemi yapılmasının daha uygun olduğunu düşünüyorum. Çünkü öğrencinin kendini kabul ettirmesi durumunda stajdan direkt olarak iş hayatına başlayabilir.
- Öğrencilerin istekli ve hevesli olmaları lazım. Daha çok pratik yapmaları gerekir.
- Teorik bilginin yanında uygulamaya önem vermeniz gerekir.
- Sanayinin ihtiyaç duyduğu teorik bilgilerin ve uygulama bilgilerinin verilmesi.
- Sektördeki güncel bilgilerin öğrenciye aktarılması.

- Öğrencilerin bilgi ve becerisine göre yönlendirilmesi, sigorta işlemlerinin ve gerekli evrakların iletimi ve takibi yapılmalı.

**21. İşyeri Eğitimi uygulaması ile ilgili şimdi veya ileride karşılaşılabilecek sorunlar/engeller hakkında düşüncelerinizi paylaşımısınız.**

- Öğrencilerin gelişen teknolojiye ayak uydurmaları ve kendilerini geliştirmelerini.
- Ulaşım ve konaklama sorunları çözülmeli
- İş sağlığı ve güvenliği kurallarının uygulanması gerekir.
- Denetim mekanizmasının geliştirilmesi, staj süresince öğrenci ve iş yerinin denetlenmesinin uygun olacağı kanaatindeyim.
- Danışmanların işyeri eğitimine etkin bir şekilde katılması, fakülte işyeri arasındaki iletişimsizlik, barınma ve işyeri bulma

**22. Varsa diğer görüş ve önerilerinizi belirtiniz.**

- İşyeri Eğitiminin öğrenciler için faydalı olduğu.
- Teknoloji Fakülteleri teorik ile pratiği daha iyi birleştirmelidir.
- Öğrenciler teorik eğitim dışında pratik eğitim için bu tarzda farklı uygulamalar yapması uygun olacaktır.
- İşyeri bulmada öğrencilere yardımcı olunması
- Teknoloji fakültelerinin mühendislik fakülteleriyle birleştirilmesi
- Öğrencilerin işyerlerinde yaptığı işe uygun danışmanların atanması
- İşyeri eğitim süresinin daha uzun olması.
- İşyeri eğitiminden önce iş sağlığı ve güvenliği eğitiminin alınması.

## İDARİ PERSONEL MEMNUNİYET ANKETİ SONUÇLARI

Ankete katılan idari personel sayısı:17

(Not: Karartılmış hücreler ilgili sorunun ortalama değerini ifade etmektedir)

	ÇOK MEMNUNUM (5)	MEMNUNUM (4)	KARARSIZIM (3)	MEMNUN DEĞİLİM (2)	HİÇ MEMNUN DEĞİLİM (1)
1.Birim yöneticinizin ulaşılabilirliği	%29.4	%64.7			%5.9
2.Ulaşım (servis) hizmetleri		%66.7		%26.7	%6.7
3.Bilişim hizmetler	%5.9	%29.4	%35.3	%5.9	%23.5
4.Birim malzeme ihtiyacının karşılanması		%53.3	%6.7	%33.3	%6.7
5.Fakülte geneline ait verilere ulaşabilme kolaylığınız	%12.5	%50	%25	%12.5	
6.Kurum içinde bilgi edinme hakkınızı kullanabilme düzeyi	%12.5	%37.5	%25	%18.8	%6.2
7.Birim yöneticinizin size karşı ilgi ve duyarlılığı	%5.9	%59.9	%17.6	%11.8	%5.9
8.Fakültede iş arkadaşlığı ve sosyal ortam	%12.5	%43.7	%6.3	%25	%12.5
9.Birim yöneticinizin sizi tanıma ve takdir düzeyi		%28.5	%35.7	%28.6	%7.1
10.Yöneticinizin yetki paylaşımı ve inisiyatif verme düzeyi	%6.3	%50	%18.7	%18.7	%6.3
11.Fakülte içi güvenlik hizmetleri	%5.9	%35.3	%29.4	%29.4	
12.Yöneticinizin sizin görüşünüzü dikkate alma düzeyi	%5.9	%41.2	%35.3	%11.8	%5.9
13.Yapı ve çevre işleri hizmetleri	%5.9	%23.5	%23.5	%35.3	%11.8
14.Spor imkânları	%5.9	%17.6	%29.4	%29.4	%17.6
15.Fakülte Yönetimin ulaşılabilirliği/ulaşma kolaylığı	%18.9	%56.3	%12.5	%6.3	%5.9
16.Fakülte Yönetimin size karşı ilgi, duyarlılık ve çözüm üretme düzeyi	%11.8	%41.1	%23.5	%17.6	%5.9
17.Özlük işleri (atama, yükseltme, vb.) süreçlerinin yeterlilik düzeyi	%11.8	%23.5	%17.6	%17.6	%29.4
18.Çalıştığım ortamın teknik şartlarının yeterli olmasından	%11.8	%29.4	%35.2	%11.8	%11.8
19.Çalışma odaları ile ortak kullanım alanlarının temizliğinden	%11.8	%35.2	%17.6	%17.6	%11.8
20.Birimimizdeki idari personel sayısının yeterli olmasından	%11.8	%5.9	%23.5	%29.4	%29.4
21.Birimimizde planlama yapılırken herkesin katkı sağlamasından	%17.6	%17.6	%17.6	%35.2	%11.8
22.Yöneticilerimin görüşlerimi dikkate alma düzeyinden	%11.8	%41.1	%23.5	%17.6	%5.9
23.Fakültemizle ilgili genel memnuniyet durumum	%11.8	%47.1	%11.8	%23.5	%5.9

### BELİRTMEK İSTEDİĞİNİZ DİĞER HUSUSLAR:

Yaz dönemi servis hizmetinin sağlanması gerektiğini düşünüyorum. Personeline değer veren ve önemseyen bir anlayışın yaygın olmadığı kanaatindeyim.