



KARADENİZ
TEKNİK ÜNİVERSİTESİ
MİMARLIK FAKÜLTESİ
ŞEHİR VE BÖLGE
PLANLAMA BÖLÜMÜ

MİM

2022-2023 Akademik Yılı Güz Dönemi
SBP3005 Planlama Stüdyosu IV

PROJE ÖRNEKLERİ

İÇİNDEKİLER

Önsöz

Stüdyo Üyeleri

Proje Örnekleri

ÖNSÖZ

SBP 3005 Planlama Stüdyosu IV dersinin amacı; Bölge, Alt Bölge Planı tanım, kapsam ve tekniklerinin kavranmasıdır. Bu kapsamda mevcut durumun analizi, planlama amaç ve hedeflerinin oluşturulması, sentez teknikleri, alternatif geliştirme ve değerlendirme gibi planlama sürecinin aşamaları izlenmiştir. Çalışma alanına ilişkin olarak kentsel, kırsal alan ilişkilerinin saptanması; bölgesel ölçekte ulaşım ve arazi kullanım ilişkilerinin çözümlenmesi; çevresel değerler ve kaynaklar ile doğal ve tarihi varlıkların saptanması; tarım, sanayi, turizm, ticaret, ulaşım, hizmet sektörleri ve bölgesel etkilerinin analizi gibi mevcut durumun tespiti ve değerlendirilmesi yapılmıştır.

Çalışma alanı bölgesel ölçekte Samsun İli ve ve daha geniş bir coğrafyayı kapsayan ilişkili yakın çevresi (bölgesel gelişme planlama alanı); alt bölge ölçeğinde Samsun İli (alt-bölge planlama alanı) ve bu alt bölgede yer alan Atakum ilçe merkezi ve yakın çevresinden oluşan kent-bölge ölçeğindeki alandır. Üst ölçekte alt-bölgenin dâhil olduğu daha geniş coğrafi, ekonomik, kültürel, politik ve sosyal çevre içindeki konumu tanımlanmıştır.

Planlama Stüdyosu IV dersi, grup çalışması şeklinde yürütülecek olup çalışma grupları (Bölge Planlama Grupları) 4'er kişiden oluşmuştur. 3. haftaya kadar analitik etüt raporu konu başlıkları özelindeki grup çalışmaları tamamlanıp 1. Ara Jüride değerlendirilmiştir. Ancak 2. haftadan itibaren Bölge Planlama Grupları tarafından bölge planlama çalışmalarına başlanacak ve yürütülmüştür.

STÜDYO ÜYELERİ

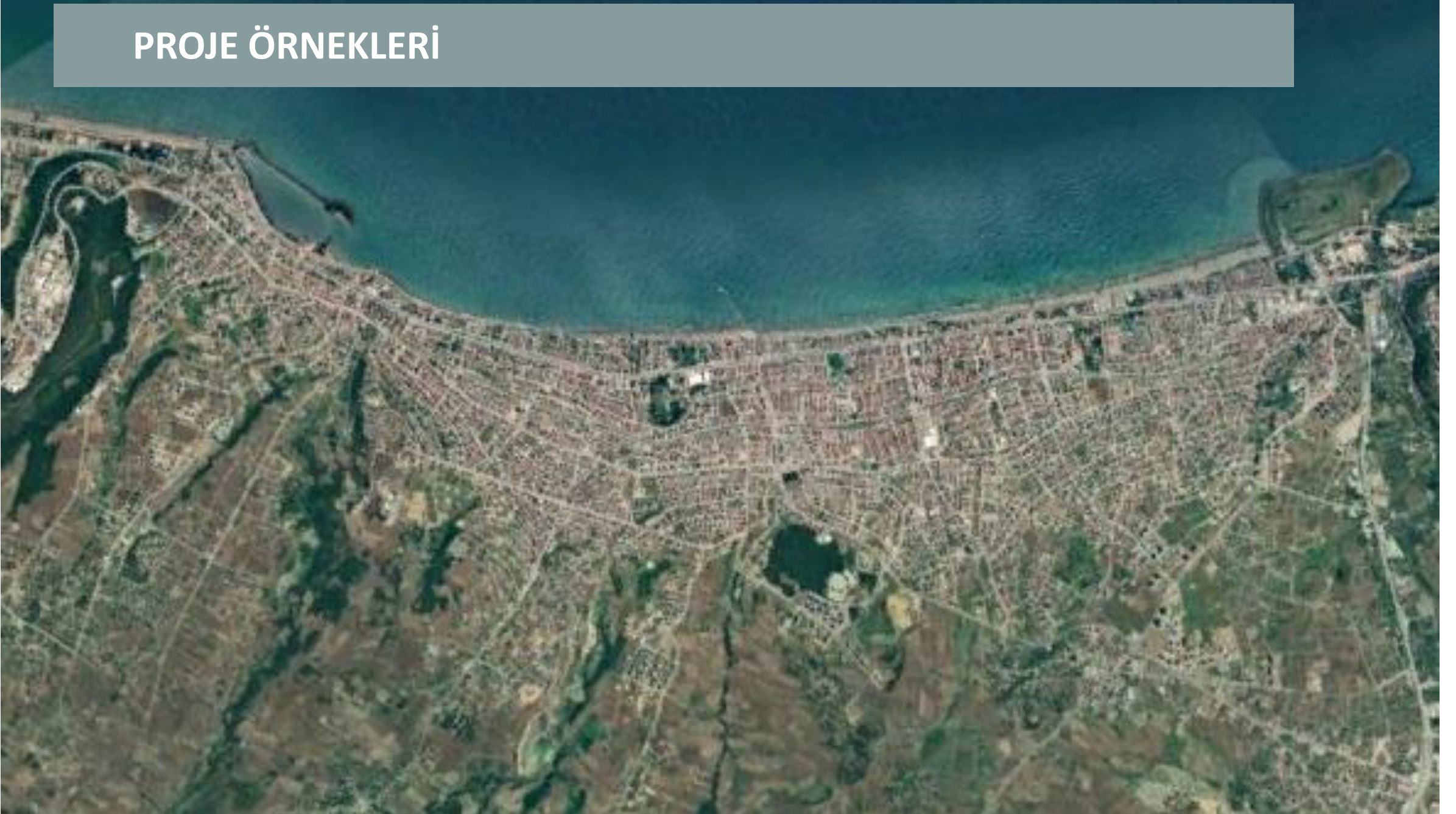
Prof. Dr. Dilek BEYAZLI (K)
Doç. Dr. Aygün ERDOĞAN
Doç. Dr. Ersin TÜRK
Arş. Gör. Sinem DEDEOĞLU
ÖZKAN
Arş. Gör. Mihriban ÖZTÜRK
SAKA
Arş. Gör. Fahrettin KUL

Buğrahan Özkan
İsmail Sefa Erdoğan
Ümit Kaan Öztürk
Kerim Üçtepe
Aslı Aydemir
Menekşe Gültekin
Vasıf Buğra İspirli
Eylül Kaya
Ebru İskender
Ecren Yürük
Ceren Sude Kalyoncu
Mehmet Emin Akay
Kürşat Şanlı
Damla Yücel
Esratur Aydın
Halide Bağdu
Cansu Çalık
Gizem Nur Durmaz
Büşra Çakır

Ebrar Işıklı
İrem Morkoç
Bengisu Yalçın
Barkın Batu Gilli
Neslihan Sav
İrem Göksu Çavga
Hilal Çetin
Necmettin Kayahan Sönmez
Esra Erdiç
Yaren Kaya
Ceren Arslan
Ece Barsbay
Yasin Yeğın
Ufuk Alaca
Fahrettin Görkem Uzun
Tuğba Yanar
Nursu Naz Ölmez
Ebrar Dođru
Şihli Umut Araç

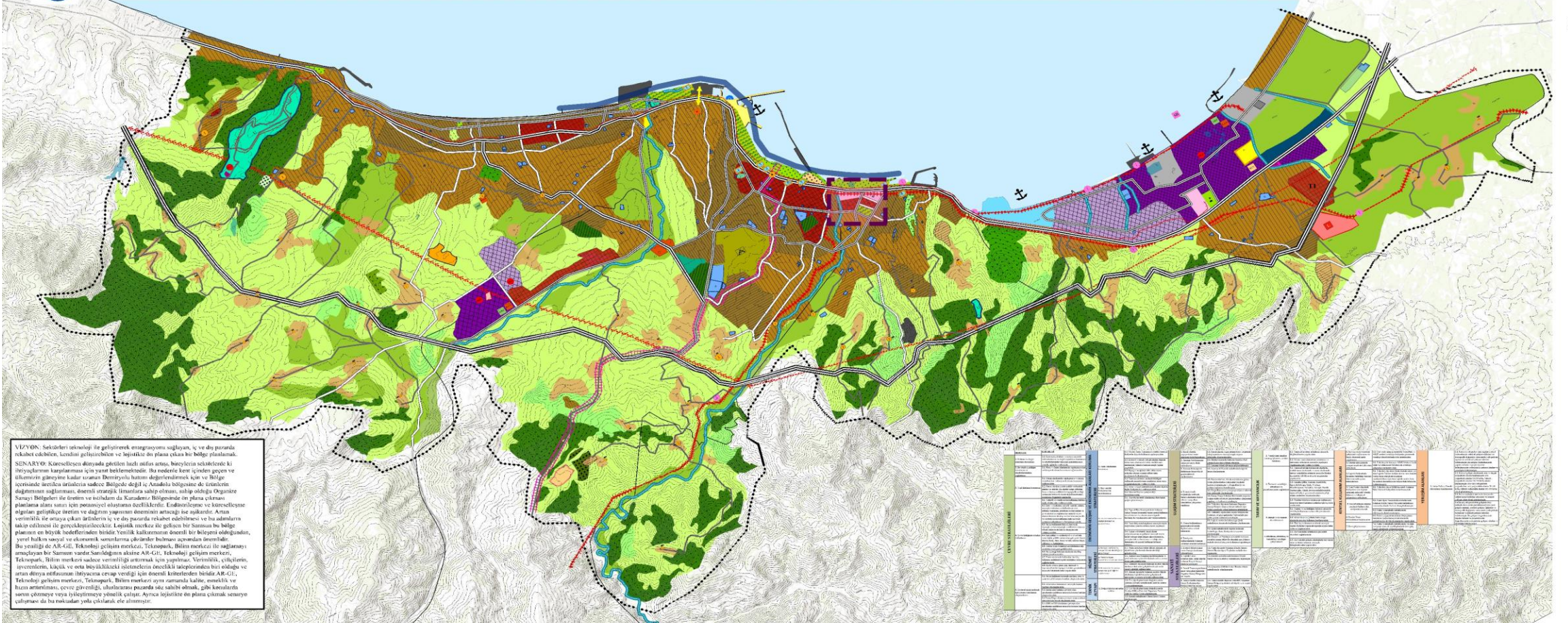
Furkan Halep
Sinem Emirzeođlu
Zeyneb Çađılcı
Aykut Sınır
Bedirhan Elmas
Ramazan Yerlikaya
Ođuzhan Kırantay
Sibel Nur FES
Dođa Ersoy
Fatma Akyıldız
Sabri Pala
Mehmet Ođuzhan Altay
Serap Şanlıbayrak
Selin Hacıhasanođlu
Ahsen Gençmehmetođlu
Margad-Erdene Munkhtur
Özlem Yazıcı
Betül Feyza Kalkışım
Rümeysa Elibol

PROJE ÖRNEKLERİ





KARADENİZ TEKNİK ÜNİVERSİTESİ MİMARLIK FAKÜLTESİ ŞEHİR VE BÖLGE PLANLAMA BÖLÜMÜ 3005 PLANLAMA STÜDYOSU IV ALTERNATİF PLAN 1



VİZYON: Seküler teknoloji ile geliştirilerek entegrasyonu sağlayan, iç ve dış pazarla rekabet edebilen, kendini geliştirebilen ve lojistik ön plana çıkan bir bölge planlamak.

SUNARCI: Kareselcesen dönüştürülen geleneksel yapılar, bireysellik ve sosyal ilişkilerle ki yapılaşmanın karışımına için yaratılacaklardır. Bu nedenle her içinden geçen ve ilköğrenim düzeyine kadar uzanan Demiryolu hatları değerlendirilerek için ve Bölge içerisinde yerleşim alanları sadece Bölge değil iç Anadolu bölgesinde de ürünlerin dağıtımını sağlanmasını önemli stratejiyi ön plana çıkararak, ulaşım altyapısı Organize Sanayi Bölgeleri ile üretim ve ticaretin de Karadeniz Bölgesinde ön plana çıkmasını planlama alanı için potansiyel olanaklarıdır. Endüstrileşme ve kareselcesene yapılan gelişmiş üretim ve dağıtım yapısının önemli bir taşıyıcısı ise olacaktır. Artan verimlilik ile ortaya çıkan ürünlerin iç ve dış pazarla rekabet edilebilmesi ve bu adanların yakın ilişkisi ile gerçekleştirilecektir. Lojistik merkez ile ilgili bir Samsun bu bölge planlaması en büyük hedeflerinden biridir. Yenilik kullanımını önemli bir beklenti olduğundan, yerel halkın sosyal ve ekonomik sorunlarına çözümler bulması açısından önemlidir. Bu çalışmada AR-Gİ, Teknoloji gelişim merkezi, Teknopark, Bilim merkezi ile yapılanın amaçlayan bir Samsun vardi Sanilüğünün aksine AR-Gİ, Teknoloji gelişim merkezi, Teknopark, Bilim merkezi sadece verimliliği arttırmak için yapılmaz. Verimlilik, verimlilik, inovasyon, ekip ve orta büyüklükteki işletmelerin öncelikli işletmelerinde bir olduğu ve ortak dünya mülkiyetine imtiyazına cevap verildiği için önemli kriterlerden biridir. AR-Gİ, Teknoloji gelişim merkezi, Teknopark, Bilim merkezi aynı zamanda kalite, emeklilik ve hızın artırılması, çevre güvenciliği, ulaştırılması pazarda öz sahibi olmak, gibi konularda sarmı çözümler veya iyileştirmeye yönelik çözümler. Ayrıca lojistik ön plana çıkması, senaryo çalışmalarına da bu konularda yola çıkılarak ele alınmıştır.

- LEJANT Simirler**
- İçe Sınır
 - Kırsal Hissat Markeri
 - Markaz Kily
 - Kily
 - Çalışma Alan Sınır
- YOLLAŞIM**
- 1.Derece Yöl
 - 2.Derece Yöl
 - 3.Derece Yöl
 - Kırsal İç Yöl
 - Dağın İnan Çevre Yölü
 - Demiryolu
 - Tramvay
 - Liman
 - İkilye
 - Terbanat
 - Liman Alanı
 - Garaj
 - İstasyon Noktaları
 - Konveyör Liman
 - Lojistik Liman
- SU VE YAPILARI**
- DEME
 - ÖZEL
- YERLEŞİM ALANLARI**
- Mevcut Kentleşme Yönelimi (141.000 kışa)
 - Mevcut Kentleşme Yönelimi (50-100 kışa)
 - Mevcut Kentleşme Yönelimi (10-50 kışa)
 - Gelecekte Kentleşme Alanı (151-240 kışa)
 - Gelecekte Kentleşme Alanı (200-290 kışa)
 - Gelecekte Kentleşme Alanı (300-390 kışa)
- ARAZİ KULLANIMI**
- Açık Alanlar
 - Mera ve Çayır Alanları
 - Morfolojik Tarım Alanları
 - Nükleik Tarım Alanları
 - Boşalan Sahaları
- TURİZM ALANLARI**
- Miyar
 - Hayvanat Bahçesi
 - Kayak Turizmi Gelişim Bölgesi
 - MA Çiftliği
 - Çağ Müzesi
 - Amfiteyatır
 - Tiyatro
 - Atayolu
 - Deniz Alanı
 - İstisna Alanları
- SANAYİ ALANLARI**
- Planlama Organize Sanayi Bölgesi
 - Akışık Sanayi Sitesi
 - Organize Sanayi Bölgesi
- KENTSEL SOSYAL KULLANIMLAR**
- Öğrenci
 - Ortakulak
 - İlkokul
 - Lise
 - Anadolukülli
 - Mislik Yüksek Okulu
 - Hünkar
 - KENTSEL AKTİF ALANLAR
 - Mozartık
 - Kentleşme Alanı
 - Kent Parkı
 - Festivall Alanı
 - Yeşil Alanlar
 - Kültür Alanı
 - İstisna Alanı
- KENTSEL ÇALIŞMA ALANLARI**
- Tarım
 - Askeri Alan

NÜFUS PROJeksiYONU

Yıl	1990	2000	2010	2020	2030	2040	2050	2060	2070	2080	2090
Toplam Nüfus	10000	15000	20000	25000	30000	35000	40000	45000	50000	55000	60000
Erkek Nüfus	5000	7500	10000	12500	15000	17500	20000	22500	25000	27500	30000
Kadın Nüfus	5000	7500	10000	12500	15000	17500	20000	22500	25000	27500	30000
0-14 Yaş	1000	1500	2000	2500	3000	3500	4000	4500	5000	5500	6000
15-64 Yaş	4000	6000	8000	10000	12000	14000	16000	18000	20000	22000	24000
65+ Yaş	1000	1500	2000	2500	3000	3500	4000	4500	5000	5500	6000

- LEJANT DEĞERLERİ**
- Lejantlı Değer
 - Karadeniz Tarım ve Hayvancılık Merkezi
 - Cumhuriyet
 - Teknopark
 - Bahçe Hali
 - Bilim Merkezi
 - Lojistik Merkez
 - Tarım ve Hayvancılık Tesisi
 - Yatırım Turizm Bölgesi
 - KENTSEL TURİZM ALTYAPISI
 - Serbest Döğre
 - Konveyör ve Geliştirme Alanları
 - Uzun İskele Hali
 - AKİS ve Akdeniz Turizm
 - Karadeniz Depolama Alanı
 - Boşalan Alanlar
 - Güçlendirme Alanları
 - Gençlik Alanları
 - İnci Sahibi Alan
 - ÖZEL PROJE ALANI
 - Kırsal Kapsam Çözümleri Alanı



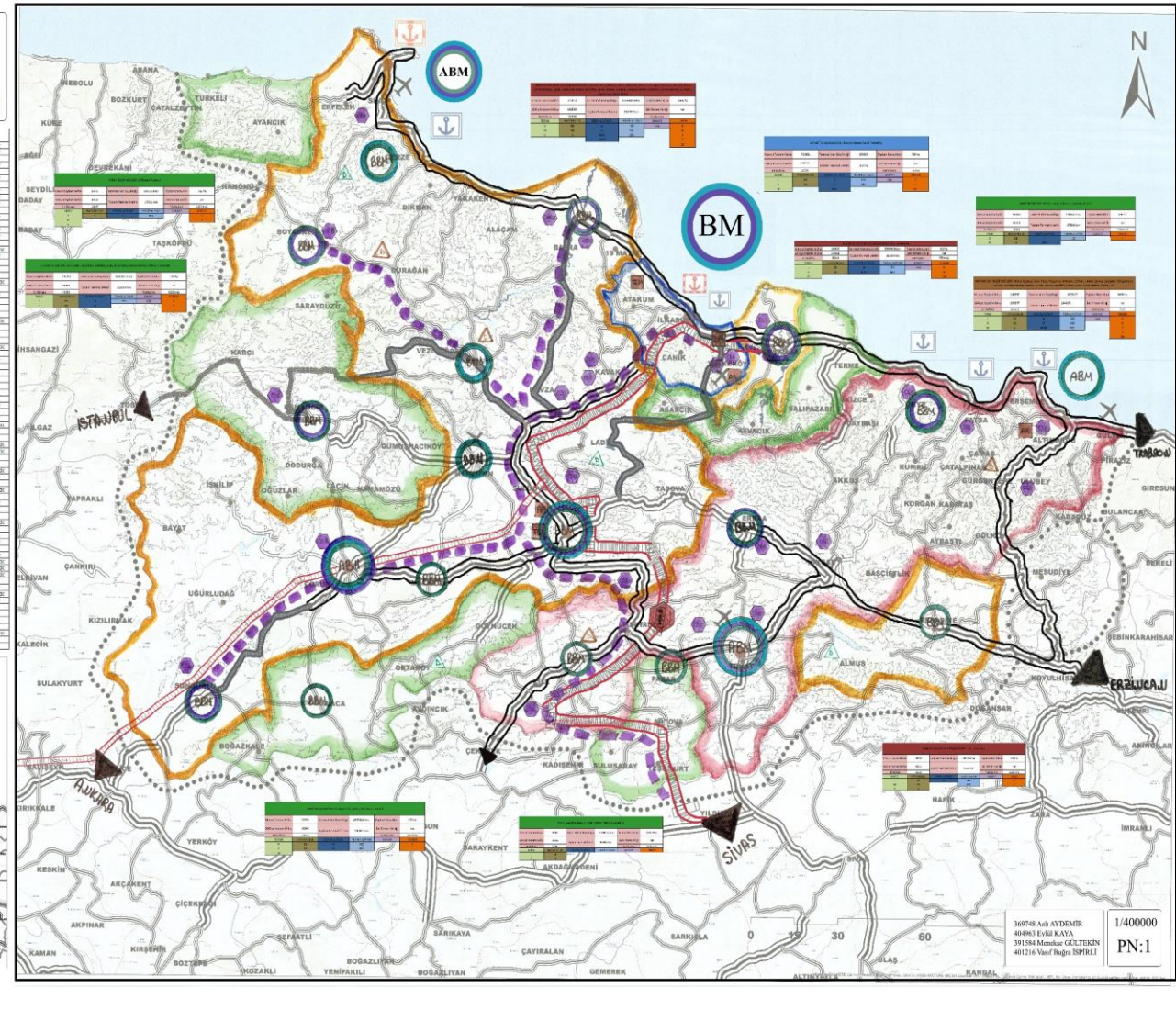
KARADENİZ TEKNİK ÜNİVERSİTESİ ŞEHİR VE BÖLGE PLANLAMA BÖLÜMÜ 3005 PLANLAMA STÜDYOSU IV SAMSUN İLİ VE ÇEVRESİ BÖLGESEL GELİŞİM ŞEMASI



VEZİYON
 Mevcut potansiyellerini ekonomik dışılık kapsamında değerlendirilerek ve yapım kalitesini artırarak bölge olmak

6 H 75 Dca
 49951 km2 Yüzölçümü
 498766 kişi
 18292,968 km2 Tarım Alanı

İlçe	Yüzölçümü (km ²)	Nüfus	Tarım Alanı (km ²)
Abant	1.200	15.000	100
Alaçın	1.500	20.000	120
Atarım	1.800	25.000	150
Bafra	2.500	35.000	200
Bayburt	3.000	40.000	250
Bizim	1.000	12.000	80
Canik	1.500	18.000	110
Çarşamba	2.000	22.000	140
Çarşamba	2.500	28.000	180
Çarşamba	3.000	32.000	210
Çarşamba	3.500	38.000	240
Çarşamba	4.000	42.000	270
Çarşamba	4.500	48.000	300
Çarşamba	5.000	52.000	330
Çarşamba	5.500	58.000	360
Çarşamba	6.000	62.000	390
Çarşamba	6.500	68.000	420
Çarşamba	7.000	72.000	450
Çarşamba	7.500	78.000	480
Çarşamba	8.000	82.000	510
Çarşamba	8.500	88.000	540
Çarşamba	9.000	92.000	570
Çarşamba	9.500	98.000	600
Çarşamba	10.000	102.000	630
Çarşamba	10.500	108.000	660
Çarşamba	11.000	112.000	690
Çarşamba	11.500	118.000	720
Çarşamba	12.000	122.000	750
Çarşamba	12.500	128.000	780
Çarşamba	13.000	132.000	810
Çarşamba	13.500	138.000	840
Çarşamba	14.000	142.000	870
Çarşamba	14.500	148.000	900
Çarşamba	15.000	152.000	930
Çarşamba	15.500	158.000	960
Çarşamba	16.000	162.000	990
Çarşamba	16.500	168.000	1020
Çarşamba	17.000	172.000	1050
Çarşamba	17.500	178.000	1080
Çarşamba	18.000	182.000	1110
Çarşamba	18.500	188.000	1140
Çarşamba	19.000	192.000	1170
Çarşamba	19.500	198.000	1200
Çarşamba	20.000	202.000	1230
Çarşamba	20.500	208.000	1260
Çarşamba	21.000	212.000	1290
Çarşamba	21.500	218.000	1320
Çarşamba	22.000	222.000	1350
Çarşamba	22.500	228.000	1380
Çarşamba	23.000	232.000	1410
Çarşamba	23.500	238.000	1440
Çarşamba	24.000	242.000	1470
Çarşamba	24.500	248.000	1500
Çarşamba	25.000	252.000	1530
Çarşamba	25.500	258.000	1560
Çarşamba	26.000	262.000	1590
Çarşamba	26.500	268.000	1620
Çarşamba	27.000	272.000	1650
Çarşamba	27.500	278.000	1680
Çarşamba	28.000	282.000	1710
Çarşamba	28.500	288.000	1740
Çarşamba	29.000	292.000	1770
Çarşamba	29.500	298.000	1800
Çarşamba	30.000	302.000	1830
Çarşamba	30.500	308.000	1860
Çarşamba	31.000	312.000	1890
Çarşamba	31.500	318.000	1920
Çarşamba	32.000	322.000	1950
Çarşamba	32.500	328.000	1980
Çarşamba	33.000	332.000	2010
Çarşamba	33.500	338.000	2040
Çarşamba	34.000	342.000	2070
Çarşamba	34.500	348.000	2100
Çarşamba	35.000	352.000	2130
Çarşamba	35.500	358.000	2160
Çarşamba	36.000	362.000	2190
Çarşamba	36.500	368.000	2220
Çarşamba	37.000	372.000	2250
Çarşamba	37.500	378.000	2280
Çarşamba	38.000	382.000	2310
Çarşamba	38.500	388.000	2340
Çarşamba	39.000	392.000	2370
Çarşamba	39.500	398.000	2400
Çarşamba	40.000	402.000	2430
Çarşamba	40.500	408.000	2460
Çarşamba	41.000	412.000	2490
Çarşamba	41.500	418.000	2520
Çarşamba	42.000	422.000	2550
Çarşamba	42.500	428.000	2580
Çarşamba	43.000	432.000	2610
Çarşamba	43.500	438.000	2640
Çarşamba	44.000	442.000	2670
Çarşamba	44.500	448.000	2700
Çarşamba	45.000	452.000	2730
Çarşamba	45.500	458.000	2760
Çarşamba	46.000	462.000	2790
Çarşamba	46.500	468.000	2820
Çarşamba	47.000	472.000	2850
Çarşamba	47.500	478.000	2880
Çarşamba	48.000	482.000	2910
Çarşamba	48.500	488.000	2940
Çarşamba	49.000	492.000	2970
Çarşamba	49.500	498.000	3000
Çarşamba	50.000	502.000	3030
Çarşamba	50.500	508.000	3060
Çarşamba	51.000	512.000	3090
Çarşamba	51.500	518.000	3120
Çarşamba	52.000	522.000	3150
Çarşamba	52.500	528.000	3180
Çarşamba	53.000	532.000	3210
Çarşamba	53.500	538.000	3240
Çarşamba	54.000	542.000	3270
Çarşamba	54.500	548.000	3300
Çarşamba	55.000	552.000	3330
Çarşamba	55.500	558.000	3360
Çarşamba	56.000	562.000	3390
Çarşamba	56.500	568.000	3420
Çarşamba	57.000	572.000	3450
Çarşamba	57.500	578.000	3480
Çarşamba	58.000	582.000	3510
Çarşamba	58.500	588.000	3540
Çarşamba	59.000	592.000	3570
Çarşamba	59.500	598.000	3600
Çarşamba	60.000	602.000	3630
Çarşamba	60.500	608.000	3660
Çarşamba	61.000	612.000	3690
Çarşamba	61.500	618.000	3720
Çarşamba	62.000	622.000	3750
Çarşamba	62.500	628.000	3780
Çarşamba	63.000	632.000	3810
Çarşamba	63.500	638.000	3840
Çarşamba	64.000	642.000	3870
Çarşamba	64.500	648.000	3900
Çarşamba	65.000	652.000	3930
Çarşamba	65.500	658.000	3960
Çarşamba	66.000	662.000	3990
Çarşamba	66.500	668.000	4020
Çarşamba	67.000	672.000	4050
Çarşamba	67.500	678.000	4080
Çarşamba	68.000	682.000	4110
Çarşamba	68.500	688.000	4140
Çarşamba	69.000	692.000	4170
Çarşamba	69.500	698.000	4200
Çarşamba	70.000	702.000	4230
Çarşamba	70.500	708.000	4260
Çarşamba	71.000	712.000	4290
Çarşamba	71.500	718.000	4320
Çarşamba	72.000	722.000	4350
Çarşamba	72.500	728.000	4380
Çarşamba	73.000	732.000	4410
Çarşamba	73.500	738.000	4440
Çarşamba	74.000	742.000	4470
Çarşamba	74.500	748.000	4500
Çarşamba	75.000	752.000	4530
Çarşamba	75.500	758.000	4560
Çarşamba	76.000	762.000	4590
Çarşamba	76.500	768.000	4620
Çarşamba	77.000	772.000	4650
Çarşamba	77.500	778.000	4680
Çarşamba	78.000	782.000	4710
Çarşamba	78.500	788.000	4740
Çarşamba	79.000	792.000	4770
Çarşamba	79.500	798.000	4800
Çarşamba	80.000	802.000	4830
Çarşamba	80.500	808.000	4860
Çarşamba	81.000	812.000	4890
Çarşamba	81.500	818.000	4920
Çarşamba	82.000	822.000	4950
Çarşamba	82.500	828.000	4980
Çarşamba	83.000	832.000	5010
Çarşamba	83.500	838.000	5040
Çarşamba	84.000	842.000	5070
Çarşamba	84.500	848.000	5100
Çarşamba	85.000	852.000	5130
Çarşamba	85.500	858.000	5160
Çarşamba	86.000	862.000	5190
Çarşamba	86.500	868.000	5220
Çarşamba	87.000	872.000	5250
Çarşamba	87.500	878.000	5280
Çarşamba	88.000	882.000	5310
Çarşamba	88.500	888.000	5340
Çarşamba	89.000	892.000	5370
Çarşamba	89.500	898.000	5400
Çarşamba	90.000	902.000	5430
Çarşamba	90.500	908.000	5460
Çarşamba	91.000	912.000	5490
Çarşamba	91.500	918.000	5520
Çarşamba	92.000	922.000	5550
Çarşamba	92.500	928.000	5580
Çarşamba	93.000	932.000	5610
Çarşamba	93.500	938.000	5640
Çarşamba	94.000	942.000	5670
Çarşamba	94.500	948.000	5700
Çarşamba	95.000	952.000	5730
Çarşamba	95.500	958.000	5760
Çarşamba	96.000	962.000	5790
Çarşamba	96.500	968.000	5820
Çarşamba	97.000	972.000	5850
Çarşamba	97.500	978.000	5880
Çarşamba	98.000	982.000	5910
Çarşamba	98.500	988.000	5940
Çarşamba	99.000	992.000	5970
Çarşamba	99.500	998.000	6000
Çarşamba	100.000	1002.000	6030



GÖSTERİM

Bölge Sınırı
 İl Sınırı
 İl Merkezi
 İlçe Merkezi

ULAŞIM
 Çarpıcı Derece Yol
 Kademeli Anlamalı Yol
 Birinci Derece Yol
 İkinci Derece Yol
 Üçüncü Derece Yol
 Bölge içi ve Bölge dışı önemli yol ağı
 Linyen
 Lojistik Linyen
 Karayolu Linyen
 Havalimanı
 Demiryolu
 (Trafik alanı (sarı))
 Yolcu ve Yağ Yayıyolu

SANAYİ
 OSB
 Çada Binası OSB
 Maşkalı Çirler Karma OSB
 Suayri Kurdu

GELİŞİM BÖLGELERİ
 Hizmet Gelişim Alanı
 Tarım Gelişim Alanı
 Hayvancılık Gelişim Alanı
 Tarım ve Hayvancılık Gelişim Alanı

DEPO ALANLARI
 Hayvansal Çiğ Depolama Alanı
 Tarımsal Çiğ Depolama Alanı

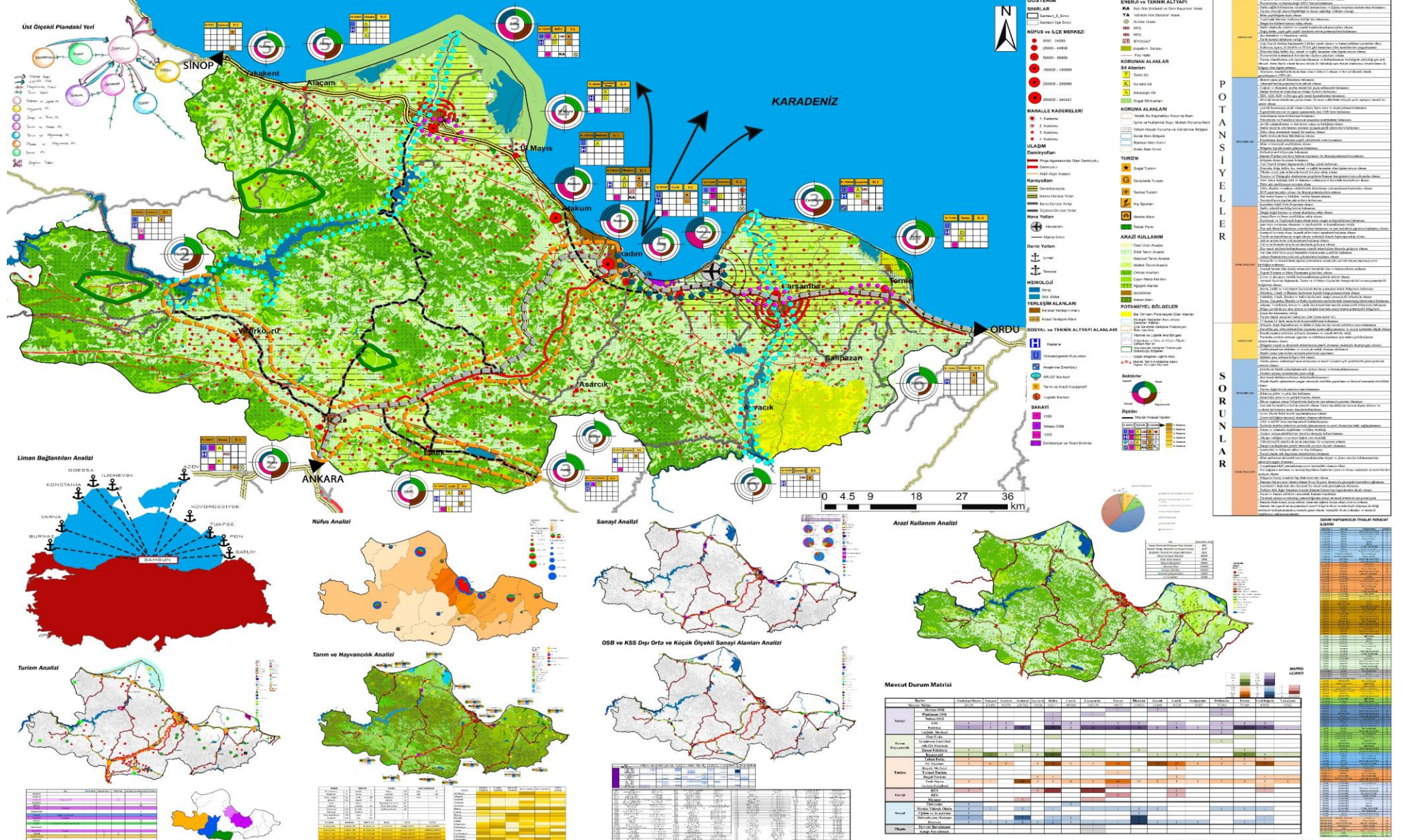
HİDROLOJİ
 İmmak
 Deniz
 Eş Yüzeği Eğisi

GELİŞİM ALANLARI
 İkinci Sektör
 Birinci Sektör
 Üçüncü Sektör
 Bölge Rolü
 İlçe Rolü
 İlçe Rolü
 İlçe Rolü

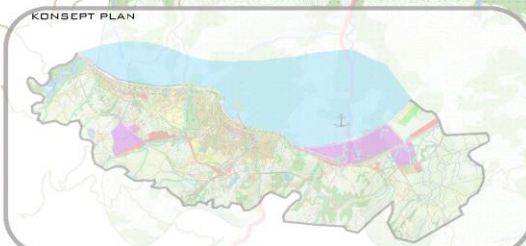
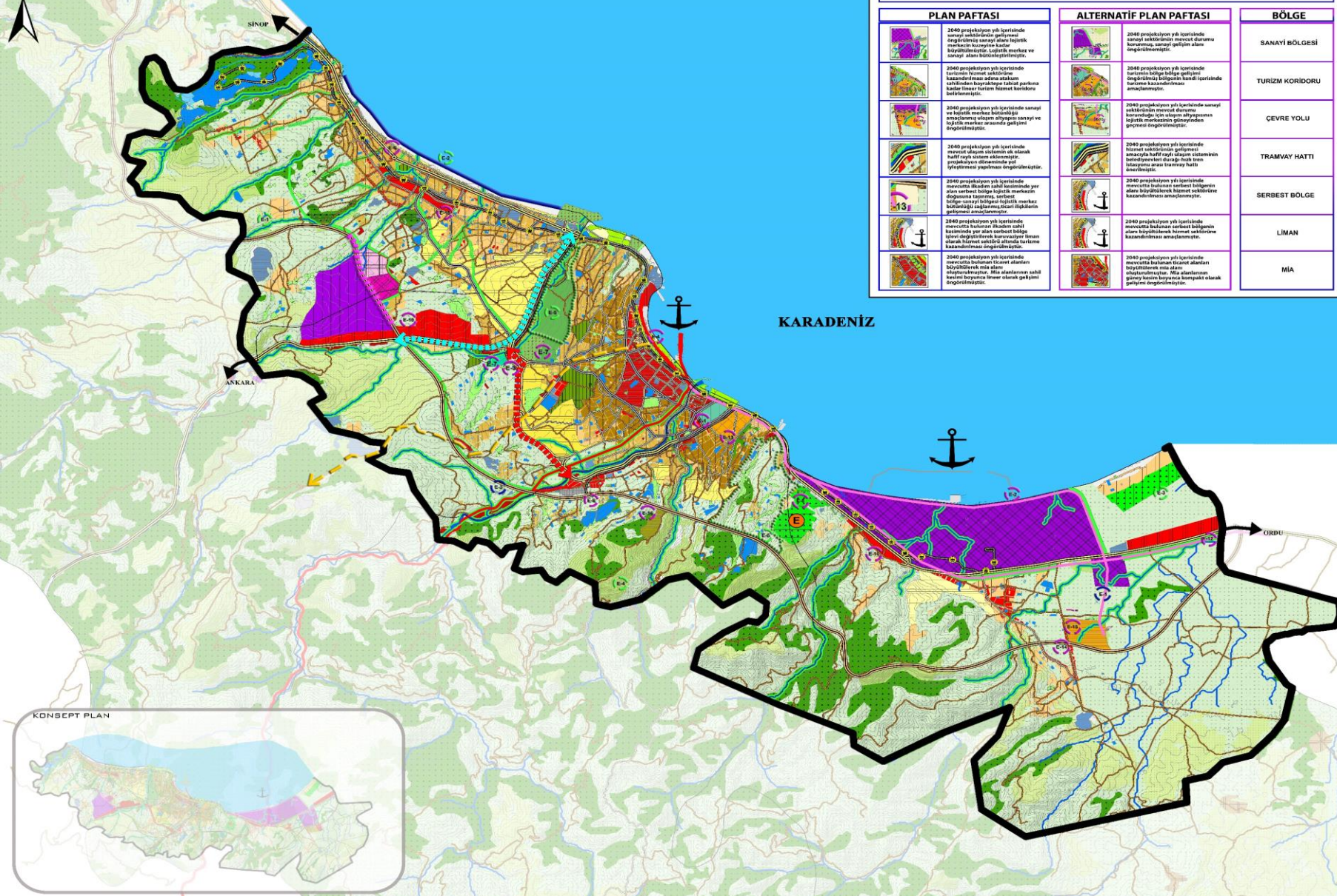
109748 Aslı AYDEMİR
 409154 Eylül KAYA
 391584 Merve GÜLTEKİN
 401216 Vasıf Buğra İSPİRLİ

1/400000
 PN:1

1/125.000 ÖLÇEKLİ SAMSUN İLİ ANALİZ VE SENTEZ ÇALIŞMALARI



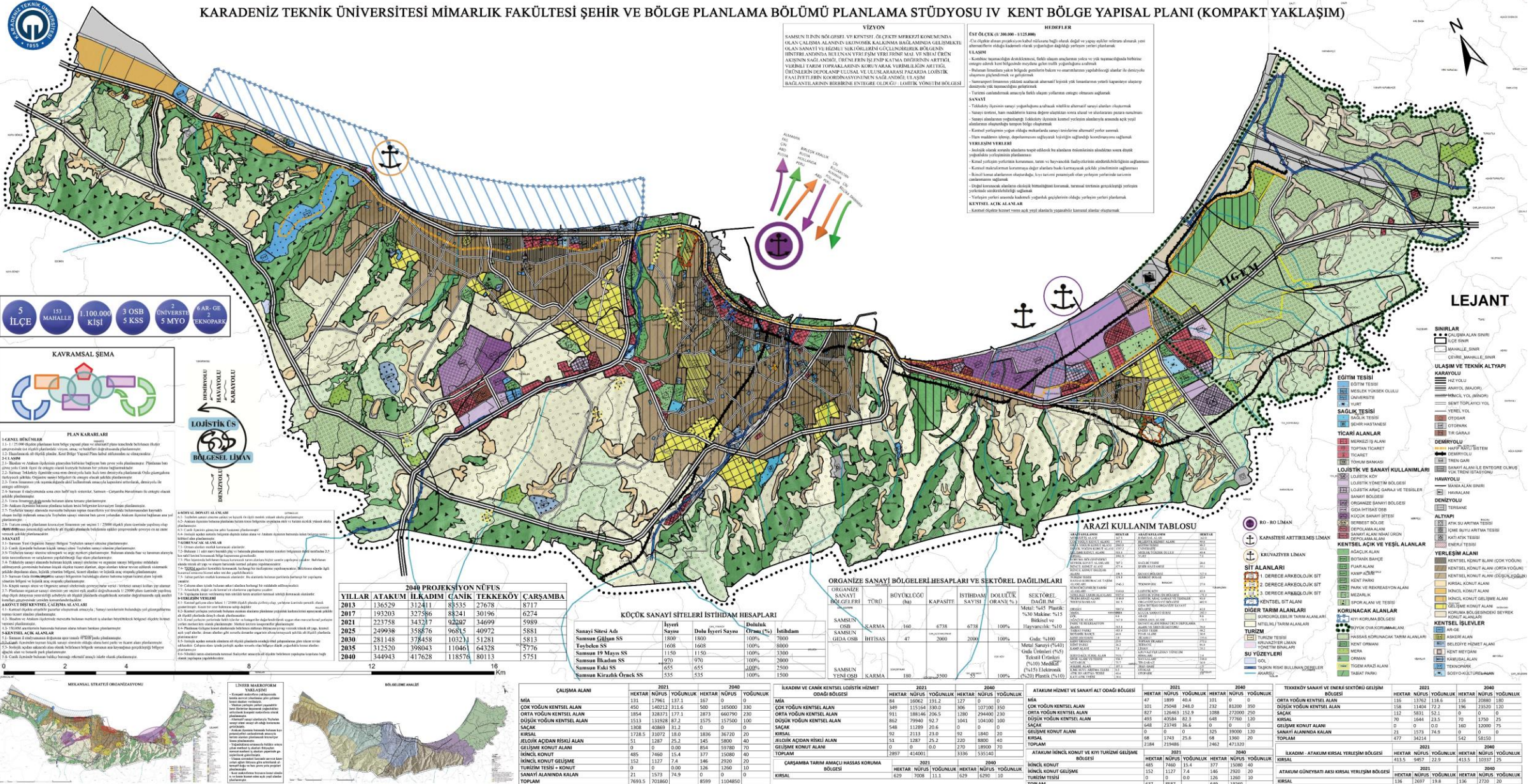
1 / 25.000 ÖLÇEKLİ KENT BÖLGE ALTERNATİF YAPISAL PLAN



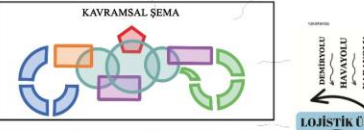
1/25000 PLAN - ALTERNATİF PLAN KARŞILAŞTIRILMASI		
PLAN PAFTASI	ALTERNATİF PLAN PAFTASI	BÖLGE
2040 projeksiyon yılı içerisinde sanayi sektörünün mevcut durumu korunduğu, sanayi gelişim alanı geliştirilmiştir. 2040 projeksiyon yılı içerisinde sanayi sektörünün mevcut durumu korunduğu, sanayi gelişim alanı geliştirilmiştir.	2040 projeksiyon yılı içerisinde sanayi sektörünün mevcut durumu korunduğu, sanayi gelişim alanı geliştirilmiştir. 2040 projeksiyon yılı içerisinde sanayi sektörünün mevcut durumu korunduğu, sanayi gelişim alanı geliştirilmiştir.	SANAYİ BÖLGESİ
2040 projeksiyon yılı içerisinde turizm koridoru geliştirilmiştir. 2040 projeksiyon yılı içerisinde turizm koridoru geliştirilmiştir.	2040 projeksiyon yılı içerisinde turizm koridoru geliştirilmiştir. 2040 projeksiyon yılı içerisinde turizm koridoru geliştirilmiştir.	TURİZM KORIDORU
2040 projeksiyon yılı içerisinde sanayi ve bölünmüş yolların geliştirilmesi amaçlanmıştır. 2040 projeksiyon yılı içerisinde sanayi ve bölünmüş yolların geliştirilmesi amaçlanmıştır.	2040 projeksiyon yılı içerisinde sanayi ve bölünmüş yolların geliştirilmesi amaçlanmıştır. 2040 projeksiyon yılı içerisinde sanayi ve bölünmüş yolların geliştirilmesi amaçlanmıştır.	ÇEVRE YOLU
2040 projeksiyon yılı içerisinde tramvay hattı geliştirilmiştir. 2040 projeksiyon yılı içerisinde tramvay hattı geliştirilmiştir.	2040 projeksiyon yılı içerisinde tramvay hattı geliştirilmiştir. 2040 projeksiyon yılı içerisinde tramvay hattı geliştirilmiştir.	TRAMVAY HATTI
2040 projeksiyon yılı içerisinde serbest bölge geliştirilmiştir. 2040 projeksiyon yılı içerisinde serbest bölge geliştirilmiştir.	2040 projeksiyon yılı içerisinde serbest bölge geliştirilmiştir. 2040 projeksiyon yılı içerisinde serbest bölge geliştirilmiştir.	SERBEST BÖLGE
2040 projeksiyon yılı içerisinde liman geliştirilmiştir. 2040 projeksiyon yılı içerisinde liman geliştirilmiştir.	2040 projeksiyon yılı içerisinde liman geliştirilmiştir. 2040 projeksiyon yılı içerisinde liman geliştirilmiştir.	LIMAN
2040 projeksiyon yılı içerisinde MIA geliştirilmiştir. 2040 projeksiyon yılı içerisinde MIA geliştirilmiştir.	2040 projeksiyon yılı içerisinde MIA geliştirilmiştir. 2040 projeksiyon yılı içerisinde MIA geliştirilmiştir.	MIA

- GÖSTERİM**
- SINIRLAR**
- İç Sınır
 - Çalışma Alanı Sınırı
- DEMİRYOLLARI**
- Demiryolu
 - Planlanmamış Demiryolu
 - Hafif Raylı Sistem
 - Yerleşim Çerçevesi
- KARAYOLLARI**
- Devlet Karayolu
 - Bölgesel Karayolu
 - Ulusal Dersace Yolu
 - Ulusal Dersace Yolu
- KENTSEL ÇALIŞMA ALANI**
- Mevcut Konut Alanı (Düşük Yoğunluk)
 - Mevcut Konut Alanı (Orta Yoğunluk)
 - Mevcut Konut Alanı (Yüksek Yoğunluk)
 - Gelecekte Konut Alanı (Düşük Yoğunluk)
 - Gelecekte Konut Alanı (Orta Yoğunluk)
 - Gelecekte Konut Alanı (Yüksek Yoğunluk)
 - Kırsal Yaşam Alanı
 - Genel Loketli Hizmet ve Üretim Bölgesi
 - OSB Alanı
 - KOSB Alanı
 - Değişim Alanı
 - Loketli Markazi
 - Sarımsak Bölgesi
 - Anaokulu Alanı
 - Pazar Alanı
 - MIA
 - Ticaret Alanı
 - Ticaret (T1) Alanı
 - Ticaret (T2) Alanı
 - Ofisler
 - BİHA
 - KHA
 - Turizm Tesisi
 - Günün Birlik Tesisi Alanı
 - Teknik Kullanım Alanı
 - Karma Kullanım Konut Alanı
 - Konut Dış Çalışma Alanı
 - Organize Hayvancılık Alanı
- SOSYAL ALTYAPI**
- Vizyonerlik Alanı
 - Eğitim Tesisi
 - Sağlık Tesisi
 - Spor-Kültürel Tesisi
 - İncirlik Alanı
 - Teknoloji Geliştirme ve İnovasyon Bölgesi
 - Teknoloji Bölgesi
- AÇIK VE YEŞİL ALANLAR**
- Rekreasyon Alanı
 - Mezelik
 - Meydan
 - Spor Tesisi
 - Park Alanı
 - Mikro Park
 - Sabit Park
 - Doğal Sit Alanı (Hidrotermal Osmosis)
- TEKNİK ALTYAPI**
- Liman
 - Hafif Tesis İstasyonu
 - Akdeniz Tesis
 - Kab Akış Tesis
 - Akaryakıt İstasyonu
- ARAZİ KULLANIM**
- Özel Ürün Araştırma (Bağcılık, Çay, Fındık vb.)
 - Tarımsal Nitelikli Kırsal Alanlar
 - Çayır-Mara Alanları
 - Orman Alanları
 - Ağaçlık Alan
 - Sahil
- HİDROLOJİ**
- Deniz Yatırımları ve Drenaj Kanalları
- PLANLANAN ALAN VE KORIDORLAR**
- Konut Dışı Çalışma Alanı
 - Konut Dışı Çalışma Alanı
 - Rekreasyon Alanı
 - Turizm ve Kültürel Değerler
 - Organize Hayvancılık Alanı
 - Konut Dışı Çalışma Alanı
 - Teknoloji Alanı
- EYLİM ALANLARI**
- E1
 - E2
 - E3
 - E4
 - E5

KARADENİZ TEKNİK ÜNİVERSİTESİ MİMARLIK FAKÜLTESİ ŞEHİR VE BÖLGE PLANLAMA BÖLÜMÜ PLANLAMA STÜDYOSU IV KENT BÖLGE YAPISAL PLANI (KOMPAKT YAKLAŞIM)



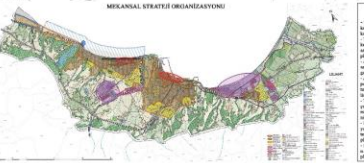
5 İLÇE 151 MAHALLE 1.100.000 KİŞİ 3 OSB 5 KSS 2 ÜNİVERSİTE 5 MYO 6 AR-GE 2 TEKNOLOJİ



- ### GENEL HEDEFLER
- 1.1. 21. yüzyıla kadar ulaşılacak bir şehir yapısını oluşturmak ve bu yapıyı gelecekte beklenen değişimlere karşı dayanıklı kılacak şekilde tasarlamak ve yönetmek.
 - 1.2. Şehrin sosyokültürel kimliğini koruyarak, yaşam kalitesini artırarak ve sürdürülebilir bir kalkınma ortamı yaratmak.
 - 1.3. Şehrin fiziksel yapısal gelişimini, ulaşım, enerji, su, atık yönetimi ve diğer alanlarda sürdürülebilir ve entegre bir şekilde yönetmek.
 - 1.4. Şehrin sosyokültürel kimliğini koruyarak, yaşam kalitesini artırarak ve sürdürülebilir bir kalkınma ortamı yaratmak.
 - 1.5. Şehrin fiziksel yapısal gelişimini, ulaşım, enerji, su, atık yönetimi ve diğer alanlarda sürdürülebilir ve entegre bir şekilde yönetmek.
 - 1.6. Şehrin sosyokültürel kimliğini koruyarak, yaşam kalitesini artırarak ve sürdürülebilir bir kalkınma ortamı yaratmak.
 - 1.7. Şehrin fiziksel yapısal gelişimini, ulaşım, enerji, su, atık yönetimi ve diğer alanlarda sürdürülebilir ve entegre bir şekilde yönetmek.
 - 1.8. Şehrin sosyokültürel kimliğini koruyarak, yaşam kalitesini artırarak ve sürdürülebilir bir kalkınma ortamı yaratmak.
 - 1.9. Şehrin fiziksel yapısal gelişimini, ulaşım, enerji, su, atık yönetimi ve diğer alanlarda sürdürülebilir ve entegre bir şekilde yönetmek.
 - 1.10. Şehrin sosyokültürel kimliğini koruyarak, yaşam kalitesini artırarak ve sürdürülebilir bir kalkınma ortamı yaratmak.

2040 PROJEKSİYON NÜFUS

YILLAR	ATAKUM	ILKADIM	ÇANIK	TEKKEKÖY	ÇARŞAMBA
2013	136529	312411	88335	27678	8717
2017	193203	327586	88241	30196	6274
2021	223758	343217	92287	34699	5989
2025	249938	358876	96815	40972	5881
2030	281148	378458	10321	51281	5813
2035	312520	398043	110461	64328	5776
2040	344943	417628	118576	80113	5751



KOÇUK SANAYİ SİTELERİ İSTİHDAM HESAPLARI

Sanayi Sitesi Adı	Hiyeri Sayısı	Dolu Hiyer Sayısı	Dolu Oran (%)	İstihdam
Sanayi Sitesi Adı	1800	1800	100%	7000
Samsun Eğitim SS	1608	1608	100%	8000
Tevfikler SS	1150	1150	100%	3300
Samsun 19 Mayıs SS	970	970	100%	2000
Samsun F.B.İ SS	655	655	100%	2500
Samsun Kırızlıç Oranç SS	535	535	100%	1500

İKLİM VE ÇANIK KENTSEL LOJİSTİK HİZMET ODALI BÖLGESİ

2021	2030	
MİA	84	16662
ÇOK YOĞUN KENTSEL ALAN	349	115164
ORTA YOĞUN KENTSEL ALAN	911	188146
DÜŞÜK YOĞUN KENTSEL ALAN	862	79940
SAKAK	548	11289
KIRSAL	92	2113
JELÜKÜ AKÇIDAN RİSKLİ ALAN	51	287
GELENEK KONTU ALANI	0	0
TOPLAM	2897	414001

ORGANİZE SANAYİ BÖLGELERİ HESAPLARI VE SEKTÖREL DAĞILIMLARI

ORGANİZE SANAYİ BÖLGELERİ	BÜYÜKLÜK (HA)	KAPASİTE	İSTİHDAM SAYISI	DOLULUK ORANI (%)	SEKTÖREL DAĞILIM
SAMSUN TÖRÖ	146	4738	6738	100%	Metal ve Plastik (%12), Kimya (%12), Biberlik ve Hijyenikler (%10), Diğer (%66)
SAMSUN İHTİNAS	47	2000	2000	100%	Çelik (%100)
SAMSUN GIDA OSB	180	5000	5000	100%	Made Sanayi (%40), Gıda (%20), Kimya (%10), Diğer (%30)

ARAZİ KULLANIM TABLOSU

ORGANİZE SANAYİ BÖLGELERİ	BÜYÜKLÜK (HA)	KAPASİTE	İSTİHDAM SAYISI	DOLULUK ORANI (%)	SEKTÖREL DAĞILIM
SAMSUN TÖRÖ	146	4738	6738	100%	Metal ve Plastik (%12), Kimya (%12), Biberlik ve Hijyenikler (%10), Diğer (%66)
SAMSUN İHTİNAS	47	2000	2000	100%	Çelik (%100)
SAMSUN GIDA OSB	180	5000	5000	100%	Made Sanayi (%40), Gıda (%20), Kimya (%10), Diğer (%30)

ARAZİ KULLANIM TABLOSU (Devamı)

ORGANİZE SANAYİ BÖLGELERİ	BÜYÜKLÜK (HA)	KAPASİTE	İSTİHDAM SAYISI	DOLULUK ORANI (%)	SEKTÖREL DAĞILIM
SAMSUN TÖRÖ	146	4738	6738	100%	Metal ve Plastik (%12), Kimya (%12), Biberlik ve Hijyenikler (%10), Diğer (%66)
SAMSUN İHTİNAS	47	2000	2000	100%	Çelik (%100)
SAMSUN GIDA OSB	180	5000	5000	100%	Made Sanayi (%40), Gıda (%20), Kimya (%10), Diğer (%30)

ARAZİ KULLANIM TABLOSU (Devamı)

ORGANİZE SANAYİ BÖLGELERİ	BÜYÜKLÜK (HA)	KAPASİTE	İSTİHDAM SAYISI	DOLULUK ORANI (%)	SEKTÖREL DAĞILIM
SAMSUN TÖRÖ	146	4738	6738	100%	Metal ve Plastik (%12), Kimya (%12), Biberlik ve Hijyenikler (%10), Diğer (%66)
SAMSUN İHTİNAS	47	2000	2000	100%	Çelik (%100)
SAMSUN GIDA OSB	180	5000	5000	100%	Made Sanayi (%40), Gıda (%20), Kimya (%10), Diğer (%30)

ARAZİ KULLANIM TABLOSU (Devamı)

ORGANİZE SANAYİ BÖLGELERİ	BÜYÜKLÜK (HA)	KAPASİTE	İSTİHDAM SAYISI	DOLULUK ORANI (%)	SEKTÖREL DAĞILIM
SAMSUN TÖRÖ	146	4738	6738	100%	Metal ve Plastik (%12), Kimya (%12), Biberlik ve Hijyenikler (%10), Diğer (%66)
SAMSUN İHTİNAS	47	2000	2000	100%	Çelik (%100)
SAMSUN GIDA OSB	180	5000	5000	100%	Made Sanayi (%40), Gıda (%20), Kimya (%10), Diğer (%30)

ARAZİ KULLANIM TABLOSU (Devamı)

ORGANİZE SANAYİ BÖLGELERİ	BÜYÜKLÜK (HA)	KAPASİTE	İSTİHDAM SAYISI	DOLULUK ORANI (%)	SEKTÖREL DAĞILIM
SAMSUN TÖRÖ	146	4738	6738	100%	Metal ve Plastik (%12), Kimya (%12), Biberlik ve Hijyenikler (%10), Diğer (%66)
SAMSUN İHTİNAS	47	2000	2000	100%	Çelik (%100)
SAMSUN GIDA OSB	180	5000	5000	100%	Made Sanayi (%40), Gıda (%20), Kimya (%10), Diğer (%30)

LEJANT

SINIRLAR

- ÇALIŞMA ALANI SINIRI
- İL SINIRI
- MAHALLE SINIRI
- GEVRE MAHALLE SINIRI

ULUSAM VE TEKNİK ALTAPI

- YOL
- ANAYOL (MAJOR)
- İKİNCİL YOL (MINOR)
- BEYAZ YOL (PARKING)
- YEREL YOL
- OTODAR
- ÇÖZÜM
- TRAMVAY

EDİTİM TESİSİ

- EĞİTİM TESİSİ
- İLKOKUL
- ORTAOKUL
- ÜNİVERSİTE
- YATILIM
- YEREL YOL
- OTODAR
- ÇÖZÜM
- TRAMVAY

SAGLIK TESİSİ

- SAGLIK TESİSİ
- YATILIM
- YEREL YOL
- OTODAR
- ÇÖZÜM
- TRAMVAY

TİCARİ ALANLAR

- NERGİZİSİ ALANI
- YATILIM
- YEREL YOL
- OTODAR
- ÇÖZÜM
- TRAMVAY

LOJİSTİK VE SANAYİ KULLANIMLARI

- LOJİSTİK KÖY
- LOJİSTİK KEMETİM BÖLGESİ
- LOJİSTİK ARACI GARAJ VE TESİSLER
- LOJİSTİK ARACI GARAJ VE TESİSLER
- LOJİSTİK ARACI GARAJ VE TESİSLER
- LOJİSTİK ARACI GARAJ VE TESİSLER
- LOJİSTİK ARACI GARAJ VE TESİSLER
- LOJİSTİK ARACI GARAJ VE TESİSLER
- LOJİSTİK ARACI GARAJ VE TESİSLER
- LOJİSTİK ARACI GARAJ VE TESİSLER

ALTIYAP

- AKSU SU ARIZATI TESİSİ
- İKİNCİL YOL (MINOR)
- KATIYATIM
- YEREL YOL

KENTSEL AÇIK VE YEŞİL ALANLAR

- SAĞLIK ALAN
- ROTANIN BAŞI
- PARK ALAN
- KAMP ALANI
- KENT PARKI
- PARK VE RECREASYON ALANI
- SAĞLIK ALAN
- SPOR ALANI VE TESİSİ

KORUNACAK ALANLAR

- SAĞLIK ALAN
- ROTANIN BAŞI
- PARK ALAN
- KAMP ALANI
- KENT PARKI
- PARK VE RECREASYON ALANI
- SAĞLIK ALAN
- SPOR ALANI VE TESİSİ

KENTSEL İŞLEVLER

- AR-GE
- İKLİM
- SAĞLIK ALAN
- BELEDİYE HİZMET ALANI
- KENT MEYDANI
- KARAVAN ALANI
- TEKNOLOJİ
- SOYD-KÜLTÜR ALANI



KARADENİZ TEKNİK ÜNİVERSİTESİ MİMARLIK FAKÜLTESİ ŞEHİR VE BÖLGE PLANLAMA BÖLÜMÜ PLANLAMA
STÜDYOSU IV BÖLGESEL GELİŞİM ANALİZ PAFTASI

