



KARADENİZ  
TEKNİK ÜNİVERSİTESİ  
MİMARLIK FAKÜLTESİ  
ŞEHİR VE BÖLGE  
PLANLAMA BÖLÜMÜ

MİM

202-2022 Akademik Yılı Güz Dönemi  
SBP201 Planlama Stüdyosu

**PROJE ÖRNEKLERİ**

# PROJE ÖRNEKLERİ

Vakfıkebir

An aerial photograph of a coastal region. The top half of the image shows a large body of dark blue water. The bottom half shows a green, hilly coastline. A red location pin is placed on the coast, with the text 'Vakfıkebir' written below it. The terrain is rugged and appears to be a mix of natural vegetation and some developed areas.

# KARADENİZ TEKNİK ÜNİVERSİTESİ MİMARLIK FAKÜLTESİ ŞEHİR VE BÖLGE PLANLAMA BÖLÜMÜ 2021-2022 ÖĞRETİM YILI GÜZ DÖNEMİ PLANLAMA STÜDYOSU II VAKFIKEBİR ÇALIŞMA ALANI YERLEŞEBİLİRLİK SENTEZ PAFTASI



## LEJANT

### 1. SİMLER

- ÇALIŞMA ALANI SINIRI
- KİYİ KENAR ÇİZGİSİ

### 2. HİDROLOJİ

- KARADENİZ
- AKTİF DERE
- KURU DERE

### 3. TEKNİK ALTYAPI

- ENERJİ NAKİL HATTI
- ENERJİ NAKİL HATTI KORUMA BANDI

### 4. İKLİM

- SAHİL YOLU
- DOLGU ALANI

### 5. YERLEŞİME UYGUNLUK

- KOŞULLU YERLEŞİME UYGUN ALAN
- YERLEŞİME UYGUN OLMAYAN ALAN
- KENTSEL YERLEŞİM ALANI

- +30 EĞİMDEN DOLAYI YERLEŞİME UYGUN OLMAYAN ALAN

	YERLEŞİME UYGUN ALAN	KOŞULLU YERLEŞİME UYGUN ALAN	YERLEŞİME UYGUN OLMAYAN ALAN
EĞİM	50-3	✓	
	30-50	✓	
İROLOJİ	Q.A.S.1	✓	✓
	Q.A.S.2	✓	✓
	Q.A.S.3	✓	✓
BİTKİ ÖRTÜSÜ	Açık alan	✓	
	Çay ve fındık tarım (mevsimsel)	✓	
HİROLOJİ	Nadensiz kuru alan	✓	
	Çay	✓	✓
	İklim	✓	✓
TEKNİK ALTYAPI	Yapılan alan	✓	
	Alınan alan	✓	
TOPIRAK KABİLİYETİ	3. sınıf toprak	✓	
	6. sınıf toprak	✓	

ÖLÇEK: 1/5000

## KOŞULLAR

**EĞİM:** Eğim analizinde 0-3 aralığının koşullu yerleşilebilir alan olmasının nedeni alt yapı sorununun drenaj çalışmaları ile çözümlenmesiyle yerleşim yapılabilir olacaktır. 30 ve üzeri eğimlerde maliyetin fazla olması nedeniyle yapılaşmaya izin verilmez.

**JEOLOJİ:** Önemli Alan 2.1: Stabilite sorunlu alanlardır. İstinat duvarı ve ankrajlar yapılarak önlem alınması gerekir.

Önemli Alan 5.1: Taş kolon, jetgrouting (zemin iyileştirme yöntemleri), fore kazık (demir donatı yerleştirilip beton dökülmesi), dolgu ile sıkıştırma gibi zemin iyileştirme yöntemleri ya da kilin yapısı bozarak içerisindeki suyu atmaya suretliye şişme özelliğini ortadan kaldırmak gibi yöntemler ile önlem alınabilir.

Önemli Alan 5.2: Mühendislik problemleri (şişme, oturma, taşma gücü) açısından önlem alınabilecek alanlardır (Dolgu alanları). İstinat perdesi, betonarme kazıklar, zemin sertleştirme gibi yöntemlerle önlemler alınabilir.

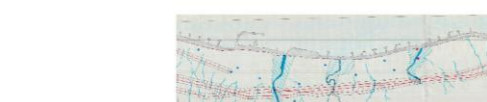
**TEKNİK ALTYAPI:** Birinci sahil bandı sahil yerinin korunması ve oluşabilecek sel durumlarına karşı kıyı kenar çizgisinin güneyinden ilk 50 metreye yerleştirilmeye. Enerji nakil hattına yerleştirilmeye mevcut konutlar ise başka yerlerde planlanacak.

**TOPIRAK KABİLİYETİ:** 2. ve 3. Sınıf toprak türünün bulunduğu meskün alanlar hakkında karar verilmeyecek mevcut korunacak, meskün alanı dışında kalan alanlar ise tarımsal nitelikte korunacak alanlardır, yerleşime izin verilmeyecek.

**BİTKİ ÖRTÜSÜ:** Açık alan ve dikil tarım alanının bulunduğu alanlar özel mülkiyet olduğu için tarımsal nitelikte korunacak şekilde yerleşim yapılabilir.

**HİROLOJİ:** Derelerin 50 m'lik koruma bandına, kuru derelerin ise 25 m'lik koruma bandına yerleştirilmeye. Taşkın sahasında ise koruma bandından sonraki 50 m'ye yerleştirilmeye, sonraki bölgeye ise yerleşime açılmadan önce siltah tedbirinin yapılması gerekmektedir. "Devlet Su İşleri Genel Müdürlüğü tarafından belirlenen su taşkın riski bulunan parsellerde, içkin edilmiş katın taban kotu ile bina, otopark gibi giriş kotları, su seviyesine göre hesaplanan dere kret kotu seviyesinin en az 1,5 m üzerinde olmalıdır. Bodrum kat yapılmak istenmesi halinde hiçbir şekilde bu seviyenin altına otopark giriş çukuru, kapı ve pencere gibi herhangi bir boşluk bırakılmaz ve açıklamaz." hükmüne uyulması gerekmektedir. Kıyı kenar çizgisinin ise ilk 50 m'li yerleşime ikinci 50 m'li yerleştirilmeye.

**HAZIRLAYANLAR**  
386203 FURKAN HALEP  
404941 GİZEM NUR DURMAZ  
404977 BÜŞRA ÇAKIR  
405006 ŞİHLİ UMUR ARAÇ







# KARADENİZ TEKNİK ÜNİVERSİTESİ MİMARLIK FAKÜLTESİ ŞEHİR VE BÖLGE PLANLAMA BÖLÜMÜ 2021-2022 GÜZ YARIYIL DÖNEMİ PLANLAMA STÜDYOSU II VAKFIKEBİR ÇALIŞMA ALANI NAZİM İMAR PLANI



ÖLÇEK: 1/5000

**1. SİMGELEME**

**2. SİMGELEME**

**3. SİMGELEME**

**4. SİMGELEME**

**5. SİMGELEME**

**6. SİMGELEME**

**7. SİMGELEME**

**8. SİMGELEME**

**9. SİMGELEME**

**10. SİMGELEME**

**11. SİMGELEME**

**12. SİMGELEME**

**13. SİMGELEME**

**14. SİMGELEME**

**15. SİMGELEME**

**16. SİMGELEME**

**17. SİMGELEME**

**18. SİMGELEME**

**19. SİMGELEME**

**20. SİMGELEME**

**21. SİMGELEME**

**22. SİMGELEME**

**23. SİMGELEME**

**24. SİMGELEME**

**25. SİMGELEME**

**26. SİMGELEME**

**27. SİMGELEME**

**28. SİMGELEME**

**29. SİMGELEME**

**30. SİMGELEME**

**31. SİMGELEME**

**32. SİMGELEME**

**33. SİMGELEME**

**34. SİMGELEME**

**35. SİMGELEME**

**36. SİMGELEME**

**37. SİMGELEME**

**38. SİMGELEME**

**39. SİMGELEME**

**40. SİMGELEME**

**41. SİMGELEME**

**42. SİMGELEME**

**43. SİMGELEME**

**44. SİMGELEME**

**45. SİMGELEME**

**46. SİMGELEME**

**47. SİMGELEME**

**48. SİMGELEME**

**49. SİMGELEME**

**50. SİMGELEME**

**51. SİMGELEME**

**52. SİMGELEME**

**53. SİMGELEME**

**54. SİMGELEME**

**55. SİMGELEME**

**56. SİMGELEME**

**57. SİMGELEME**

**58. SİMGELEME**

**59. SİMGELEME**

**60. SİMGELEME**

**61. SİMGELEME**

**62. SİMGELEME**

**63. SİMGELEME**

**64. SİMGELEME**

**65. SİMGELEME**

**66. SİMGELEME**

**67. SİMGELEME**

**68. SİMGELEME**

**69. SİMGELEME**

**70. SİMGELEME**

**71. SİMGELEME**

**72. SİMGELEME**

**73. SİMGELEME**

**74. SİMGELEME**

**75. SİMGELEME**

**76. SİMGELEME**

**77. SİMGELEME**

**78. SİMGELEME**

**79. SİMGELEME**

**80. SİMGELEME**

**81. SİMGELEME**

**82. SİMGELEME**

**83. SİMGELEME**

**84. SİMGELEME**

**85. SİMGELEME**

**86. SİMGELEME**

**87. SİMGELEME**

**88. SİMGELEME**

**89. SİMGELEME**

**90. SİMGELEME**

**91. SİMGELEME**

**92. SİMGELEME**

**93. SİMGELEME**

**94. SİMGELEME**

**95. SİMGELEME**

**96. SİMGELEME**

**97. SİMGELEME**

**98. SİMGELEME**

**99. SİMGELEME**

**100. SİMGELEME**

**11. SİMGELEME**

**12. SİMGELEME**

**13. SİMGELEME**

**14. SİMGELEME**

**15. SİMGELEME**

**16. SİMGELEME**

**17. SİMGELEME**

**18. SİMGELEME**

**19. SİMGELEME**

**20. SİMGELEME**

**21. SİMGELEME**

**22. SİMGELEME**

**23. SİMGELEME**

**24. SİMGELEME**

**25. SİMGELEME**

**26. SİMGELEME**

**27. SİMGELEME**

**28. SİMGELEME**

**29. SİMGELEME**

**30. SİMGELEME**

**31. SİMGELEME**

**32. SİMGELEME**

**33. SİMGELEME**

**34. SİMGELEME**

**35. SİMGELEME**

**36. SİMGELEME**

**37. SİMGELEME**

**38. SİMGELEME**

**39. SİMGELEME**

**40. SİMGELEME**

**41. SİMGELEME**

**42. SİMGELEME**

**43. SİMGELEME**

**44. SİMGELEME**

**45. SİMGELEME**

**46. SİMGELEME**

**47. SİMGELEME**

**48. SİMGELEME**

**49. SİMGELEME**

**50. SİMGELEME**

**51. SİMGELEME**

**52. SİMGELEME**

**53. SİMGELEME**

**54. SİMGELEME**

**55. SİMGELEME**

**56. SİMGELEME**

**57. SİMGELEME**

**58. SİMGELEME**

**59. SİMGELEME**

**60. SİMGELEME**

**61. SİMGELEME**

**62. SİMGELEME**

**63. SİMGELEME**

**64. SİMGELEME**

**65. SİMGELEME**

**66. SİMGELEME**

**67. SİMGELEME**

**68. SİMGELEME**

**69. SİMGELEME**

**70. SİMGELEME**

**71. SİMGELEME**

**72. SİMGELEME**

**73. SİMGELEME**

**74. SİMGELEME**

**75. SİMGELEME**

**76. SİMGELEME**

**77. SİMGELEME**

**78. SİMGELEME**

**79. SİMGELEME**

**80. SİMGELEME**

**81. SİMGELEME**

**82. SİMGELEME**

**83. SİMGELEME**

**84. SİMGELEME**

**85. SİMGELEME**

**86. SİMGELEME**

**87. SİMGELEME**

**88. SİMGELEME**

**89. SİMGELEME**

**90. SİMGELEME**

**91. SİMGELEME**

**92. SİMGELEME**

**93. SİMGELEME**

**94. SİMGELEME**

**95. SİMGELEME**

**96. SİMGELEME**

**97. SİMGELEME**

**98. SİMGELEME**

**99. SİMGELEME**

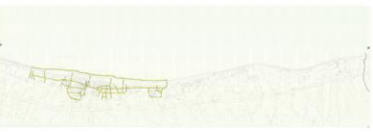
**100. SİMGELEME**

KULLANIM ALANI	ARAZİ KULLANIM LARININ		PLANLANAN ALAN (m <sup>2</sup> )	PLANLANAN ALANIN KENT BİNA ALANINA BİRİM ALAN (m <sup>2</sup> )
	MEVCUT (m <sup>2</sup> )	YENİ (m <sup>2</sup> )		
KENTSEL ÇALIŞMA ALANI	TECİRT	-	5.000 m <sup>2</sup>	-
	ALÇUKLU	13.000 m <sup>2</sup>	-	10.500 m <sup>2</sup>
	ALÇUKLU	3.500 m <sup>2</sup>	-	28.500 m <sup>2</sup>
	ALÇUKLU	12.000 m <sup>2</sup>	-	10.500 m <sup>2</sup>
	TECİRT	2.000 m <sup>2</sup>	-	13.500 m <sup>2</sup>
	TECİRT	10.000 m <sup>2</sup>	-	20.000 m <sup>2</sup>
	TECİRT	-	-	9.777 m <sup>2</sup>
	TECİRT	-	-	11.200 m <sup>2</sup>
	TECİRT	-	-	11.500 m <sup>2</sup>
	TECİRT	-	-	11.500 m <sup>2</sup>
KENTSEL ALAN	ALÇUKLU	1.000 m <sup>2</sup>	0,30	0,30
	ALÇUKLU	1.000 m <sup>2</sup>	2,00	2,00
	ALÇUKLU	1.000 m <sup>2</sup>	1,00	1,00
	ALÇUKLU	1.000 m <sup>2</sup>	1,00	1,00
	ALÇUKLU	1.000 m <sup>2</sup>	1,00	1,00
	ALÇUKLU	1.000 m <sup>2</sup>	1,00	1,00
	ALÇUKLU	1.000 m <sup>2</sup>	1,00	1,00
	ALÇUKLU	1.000 m <sup>2</sup>	1,00	1,00
	ALÇUKLU	1.000 m <sup>2</sup>	1,00	1,00
	ALÇUKLU	1.000 m <sup>2</sup>	1,00	1,00
KENTSEL ALAN	ALÇUKLU	1.000 m <sup>2</sup>	1,00	1,00
	ALÇUKLU	1.000 m <sup>2</sup>	1,00	1,00
	ALÇUKLU	1.000 m <sup>2</sup>	1,00	1,00
	ALÇUKLU	1.000 m <sup>2</sup>	1,00	1,00
	ALÇUKLU	1.000 m <sup>2</sup>	1,00	1,00
	ALÇUKLU	1.000 m <sup>2</sup>	1,00	1,00
	ALÇUKLU	1.000 m <sup>2</sup>	1,00	1,00
	ALÇUKLU	1.000 m <sup>2</sup>	1,00	1,00
	ALÇUKLU	1.000 m <sup>2</sup>	1,00	1,00
	ALÇUKLU	1.000 m <sup>2</sup>	1,00	1,00
KENTSEL ALAN	ALÇUKLU	1.000 m <sup>2</sup>	1,00	1,00
	ALÇUKLU	1.000 m <sup>2</sup>	1,00	1,00
	ALÇUKLU	1.000 m <sup>2</sup>	1,00	1,00
	ALÇUKLU	1.000 m <sup>2</sup>	1,00	1,00
	ALÇUKLU	1.000 m <sup>2</sup>	1,00	1,00
	ALÇUKLU	1.000 m <sup>2</sup>	1,00	1,00
	ALÇUKLU	1.000 m <sup>2</sup>	1,00	1,00
	ALÇUKLU	1.000 m <sup>2</sup>	1,00	1,00
	ALÇUKLU	1.000 m <sup>2</sup>	1,00	1,00
	ALÇUKLU	1.000 m <sup>2</sup>	1,00	1,00



SİTİME	1. BÖLGE	2. BÖLGE	3. BÖLGE	4. BÖLGE	SİTİME
ANADOLU	1.000 m <sup>2</sup>	1.000 m <sup>2</sup>	1.000 m <sup>2</sup>	1.000 m <sup>2</sup>	1.000 m <sup>2</sup>
BARINAK	1.000 m <sup>2</sup>	1.000 m <sup>2</sup>	1.000 m <sup>2</sup>	1.000 m <sup>2</sup>	1.000 m <sup>2</sup>
ORTAKULU	1.000 m <sup>2</sup>	1.000 m <sup>2</sup>	1.000 m <sup>2</sup>	1.000 m <sup>2</sup>	1.000 m <sup>2</sup>
YERLİK	1.000 m <sup>2</sup>	1.000 m <sup>2</sup>	1.000 m <sup>2</sup>	1.000 m <sup>2</sup>	1.000 m <sup>2</sup>
YERLİK	1.000 m <sup>2</sup>	1.000 m <sup>2</sup>	1.000 m <sup>2</sup>	1.000 m <sup>2</sup>	1.000 m <sup>2</sup>
YERLİK	1.000 m <sup>2</sup>	1.000 m <sup>2</sup>	1.000 m <sup>2</sup>	1.000 m <sup>2</sup>	1.000 m <sup>2</sup>
YERLİK	1.000 m <sup>2</sup>	1.000 m <sup>2</sup>	1.000 m <sup>2</sup>	1.000 m <sup>2</sup>	1.000 m <sup>2</sup>
YERLİK	1.000 m <sup>2</sup>	1.000 m <sup>2</sup>	1.000 m <sup>2</sup>	1.000 m <sup>2</sup>	1.000 m <sup>2</sup>
YERLİK	1.000 m <sup>2</sup>	1.000 m <sup>2</sup>	1.000 m <sup>2</sup>	1.000 m <sup>2</sup>	1.000 m <sup>2</sup>
YERLİK	1.000 m <sup>2</sup>	1.000 m <sup>2</sup>	1.000 m <sup>2</sup>	1.000 m <sup>2</sup>	1.000 m <sup>2</sup>

### YAYA YOLU ANALİZİ



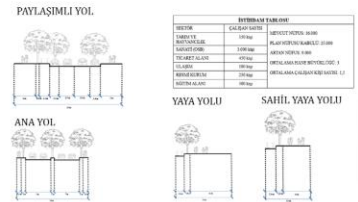
LEIANT  
 ■ YAYA YOLU

### TAŞIT YOLU ANALİZİ



LEIANT  
 ■ TAŞIT YOLU  
 ■ PAZARLAMA YOLU  
 ■ DURAK

BÖLGE	MEVCUT YÜZLÜK	MEVCUT NİFUS	TOPLAM ALAN	MEVCUT KONTROL ALANI
1. BÖLGE	100 m <sup>2</sup>	100 kişi	100 m <sup>2</sup>	100 m <sup>2</sup>
2. BÖLGE	100 m <sup>2</sup>	100 kişi	100 m <sup>2</sup>	100 m <sup>2</sup>
3. BÖLGE	100 m <sup>2</sup>	100 kişi	100 m <sup>2</sup>	100 m <sup>2</sup>
4. BÖLGE	100 m <sup>2</sup>	100 kişi	100 m <sup>2</sup>	100 m <sup>2</sup>



### YEŞİL ALAN ANALİZİ



LEIANT  
 ■ YEŞİL ALANLARI

### KONUT- DONATI ANALİZİ



LEIANT  
 ■ KONUT ALANLARI  
 ■ DONATI ALANLARI

**HAZIRLAYANLAR**  
 386203 FURKAN HALEP  
 404941 GİZEM NUR DURMAZ  
 404977 BÜŞRA ÇAKIR  
 405006 ŞİHLİ UMUR ARAÇ

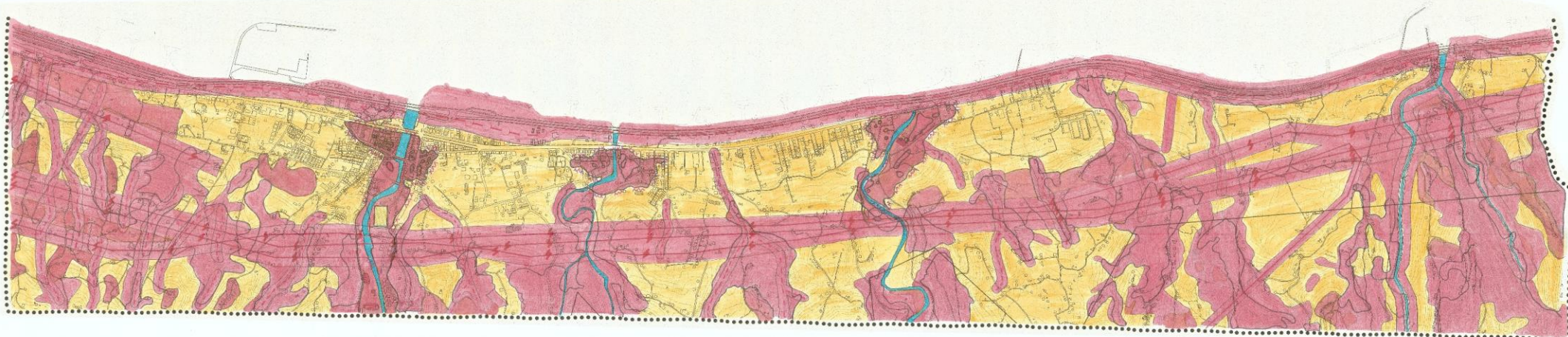








KARADENİZ TEKNİK ÜNİVERSİTESİ MİMARLIK FAKÜLTESİ ŞEHİR VE BÖLGE PLANLAMA BÖLÜMÜ 2021-2022 EĞİTİM ÖĞRETİM YILI GÜZ DÖNEMİ ŞBP 2003 PLANLAMA STÜDYOSU II VAKFIKEBİR PROJESİ  
 YERLEŞİME UYGUNLUK PAFTASI



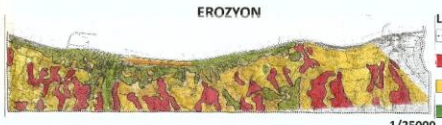
LEJANT

- ÇALIŞMA ALAN SINIRI
- YERLEŞİMEZ ALAN
- ÖNEMLİ YERLEŞİLEBİLİR ALAN
- DERE

YERLEŞİMEZ ALAN HESAPLAMALARI

Çalışma alanı 1101 hektar alanı kapsamaktadır. Yapılan eşik analize göre 317 hektar yerleşilebilir alan, 784 hektar yerleşilemez alan olarak hesaplanmıştır.

	YERLEŞİME UYGUN OLMAYAN ALAN (hektar)	YERLEŞİME UYGUN OLMAYAN ALAN (hektar)
Orman Alanları	224 ha	224 ha
Deniz, Tuzlu ve Sürmez Alanlar	203 ha	203 ha
Doğru Alanlar	216 ha	216 ha
Çok Sınırlı Uygun Alanlar	188 ha	188 ha
Eğim, Kuru İstif	181 ha	181 ha
Enerji Nakli Hattı	283 ha	283 ha
Toplam	1302 ha	1302 ha



- EROZYON
- LEJANT
- ÇALIŞMA ALAN SINIRI
  - YERLEŞİMEZ ALAN
  - ÖNEMLİ YERLEŞİLEBİLİR ALAN
  - YERLEŞİLEBİLİR ALAN

Erozyon düşük orta ve yüksek alanlar olarak 3 kriterde değerlendirilmiştir: erozyon düşük ve orta dercede maruz kalan alanlar gerekli önlemler ve önlemler diklate alınarak yerleşilebilir. Erozyon çok şiddetli alanlar yerleşime uygun olmayan alan olarak değerlendirilmiştir.



- HİDROLOJİ
- LEJANT
- ÇALIŞMA ALAN SINIRI
  - YERLEŞİMEZ ALAN
  - ÖNEMLİ YERLEŞİLEBİLİR ALAN
  - YERLEŞİLEBİLİR ALAN

Taşın alan ormanlı alanlar yerleşilemez alan olarak alınmıştır. Kıy kenar çizgisinin güney kısmında kalın 10-50 metreyle yerleşim yapılması. Menhütte olan konular korunabilir.



- JEOLOJİ
- LEJANT
- ÇALIŞMA ALAN SINIRI
  - YERLEŞİMEZ ALAN
  - ÖNEMLİ YERLEŞİLEBİLİR ALAN
  - YERLEŞİLEBİLİR ALAN

Önemli Alan 5.1 (Alüvyon): Alüvyon Alanı, bu alanlarda parsel bazında yapılacak ayırtıcı zemin (jeoteknik, jeoteknik, jeoteknik) etrafında ana kaya derinliği, zemin bölünmesi gibi risklerin varlığı ve yapılaşma kriterleri belirlenmelidir. Sıvılaşma riskleri durumuna analizi yapılmıştır ve bunları önlemeye yönelik uygun zemin iyileştirme önlemleri belirlenmiştir. Bu alanlarda mevcut yapıların zemin özellikleri ve yapı statikleri gözden geçirilerek gerekirse tadilat yapılar ve güçlendirilmelidir.

Önemli Alan 2.1 (Tabaklı Formasyonu): Önemli alınabilecek nitelikte stabilite sorunları alanlarıdır. Bu tür alanlarda drenaj, istinat duvarı, bankla koruma duvarı, hendek, çökme önlemleri, dişme riski olan kayaların yeniden dikleştirilmesi, yerden dikleştirme ve yitirilen alanlar olarak yerleşilebilir.

5.2 Önemli Alan (Doğru Alan): Doğru alanları yerleşime uygun olmayan alan olarak belirlenmiştir.



- EĞİM
- LEJANT
- ÇALIŞMA ALAN SINIRI
  - YERLEŞİMEZ ALAN
  - ÖNEMLİ YERLEŞİLEBİLİR ALAN
  - YERLEŞİLEBİLİR ALAN

Eğim analizinde 0-2 aralığına yerleşilebilir olması için alt yapı sorunlarının çözülmesi gereklidir. Eğim 30,1 ve 45 aralığında gerekli alanlarda yarma veya dolgu alanları yapılarak yerleşilebilir. % 45,1 fazla olan kısımlarda yerleşime izin verilmemesi sebebiyle orada yapılacak yapıların malzemesi yüksek olması ve gövdenin alınmasıdır.



- BİTKİ ÖRTÜSÜ
- LEJANT
- ÇALIŞMA ALAN SINIRI
  - YERLEŞİMEZ ALAN
  - ÖNEMLİ YERLEŞİLEBİLİR ALAN
  - YERLEŞİLEBİLİR ALAN

Bitki örtüsü analizinde, orman statüsündeki alanlar yerleşime uygun olmayan alan olarak belirlenmiştir.



- TOPRAK KABİLİYETİ
- LEJANT
- ÇALIŞMA ALAN SINIRI
  - YERLEŞİMEZ ALAN
  - ÖNEMLİ YERLEŞİLEBİLİR ALAN
  - YERLEŞİLEBİLİR ALAN

Tarım arazileri, Vakfıkebir'de tarımsal faaliyetlerin ekonomik açıdan kullanılabilirliği için uygun alan olarak alınmıştır. 2. sınıf tarım alanlarında belirlenen standartlar dışında yerleşim yapılamaz. 3. ve 6. sınıf tarım toprakları erozyon hassasiyetlerinde dolayı gerekli önlemler ve önlemler alınarak yerleşilebilir. 7. sınıf tarım toprakları erozyon çok şiddetli olduğu için yerleşilemez alan olarak alınmıştır.



- TOPRAK CİNSİ
- LEJANT
- ÇALIŞMA ALAN SINIRI
  - YERLEŞİMEZ ALAN
  - ÖNEMLİ YERLEŞİLEBİLİR ALAN
  - YERLEŞİLEBİLİR ALAN

Toprak cinsi analizinde, muhtak tarım arazileri ve marjinal tarım arazilerinde tarımsal faaliyetlerin izlenmesi ve sürdürülmesi için bu alanlar yerleşime alanlar olarak belirlenmiştir.



- TEKNİK ALTYAPI (ENERJİ)
- LEJANT
- ÇALIŞMA ALAN SINIRI
  - YERLEŞİMEZ ALAN
  - ÖNEMLİ YERLEŞİLEBİLİR ALAN
  - YERLEŞİLEBİLİR ALAN

Teknik altyapı analizinde, yüksek enerji nakli hatları boyunca her iki taraftan 50 metrelik koruma bandı alınarak, orta enerji nakli hatları boyunca her iki taraftan 25 metrelik koruma bandı alınarak yerleşime uygun olmayan alan olarak alınmıştır.

	YERLEŞİLEBİLİR ALAN	YERLEŞİMEZ ALAN	YERLEŞİME UYGUN OLMAYAN ALAN
BİTKİ ÖRTÜSÜ			X
ORMAN			X
Muhtak Tarım Arazileri			X
Marjinal Tarım Arazileri			X
3. Sınıf Toprak		X	X
6. Sınıf Toprak		X	X
7. Sınıf Toprak		X	X
Kıy Kenar Çizgisi		X	X
Kuru Deniz Koruma Bandı (25m)		X	X
Orta Enerji Nakli Hatları (50m)		X	X
5.1 Önemli Alan (alüvyon)	X		
5.2 Önemli Alan (doğru alan)	X		
2.1 Önemli Alan (bakıyolu formasyonu)	X		
Hiç veya Çok Az Sübstrat	X		
Orta Sübstrat	X		
Çok Sübstrat	X		
%0-3 Eğim	X		
%3,3-10 Eğim	X		
%10,1-45 Eğim	X		
%45, Üstü Eğim	X		
Hassas Enerji Nakli Hattı Koruma Çizgisi (50m)		X	
Orta Enerji Nakli Hattı Koruma Çizgisi (25m)		X	



