



2023

KARADENİZ  
TEKNİK ÜNİVERSİTESİ  
Sağlık Hizmetleri  
Meslek Yüksekokulu

SHMYO

# GERİ BİLDİRİM SİSTEMİ RAPORLARI

BİRİM KALİTE YÖNETİM SİSTEMİ KOMİSYONU

shmy@ktu.edu.tr

## GERİ BİLDİRİM SİSTEMİ

### 2023 YILI ANALİZ RAPORU

Karadeniz Teknik Üniversitesi Sağlık Hizmetleri Meslek Yüksekokulu olarak, birim kalite, iç kontrol, stratejik plan ve akreditasyon çalışmaları çerçevesinde geri bildirim sistemleri oluşturulmuştur. Bu kapsamda iç ve dış paydaşlarımıza, mezunlarımıza, mevcut öğrencilerimize yönelik memnuniyet anketleri hazırlanmıştır. Birimimizde kalite güvence sistemi kapsamında geri bildirimlerin alınabilmesi için ayrıca web sayfamız üzerinde oluşturulan "BİZE YAZIN" modülü kullanılmaktadır. Sistem üzerinden gelen görüş, öneri ve eleştiriler birimimizin ilgili komisyonları tarafından düzenli olarak alınmakta ve değerlendirilmektedir. Anketler uygun zamanlarda uygulandıktan sonra değerlendirme süreçleri tamamlanmaktadır. Diğer taraftan modül üzerinden gelen bildirimler, haftalık olarak web yönetim sistemi üzerinden kontrol edilmekte ve değerlendirilmektedir. Tüm veriler akademik takvimin (güz- bahar) dönemsel periyodlarına göre analiz edilerek değerlendirilmektedir. Tüm işlemler birimimizin kalite geliştirme sürecinde önemli birer ölçüm aracı olarak kullanılmaktadır.

Anketlerde öğrencilerimizden, iç ve dış paydaşlarımızdan 5'li likert derecelendirmesi altında hazırlanan istatistiksel amaçlı sorulara yanıt vermeleri istenmiştir. Anketler üniversitemizin web sistemi (WYS) üzerinden oluşturulmuştur. Hazırlanan anket linki birimimiz web sayfası, sosyal medya araçları ve öğrenci whatsapp toplulukları vasıtasıyla paylaşılarak uygulanmıştır. Formda yer alan çoklu cevap verilebilen sorularda ilk tercih edilen cevaplar dikkate alınmıştır. Anket sonucu elde edilen bulguların üniversitemiz ve birimimizin sunduğu faaliyet ve hizmetlerin geliştirilmesine katkı sağlayacağı düşüncesindeyiz.

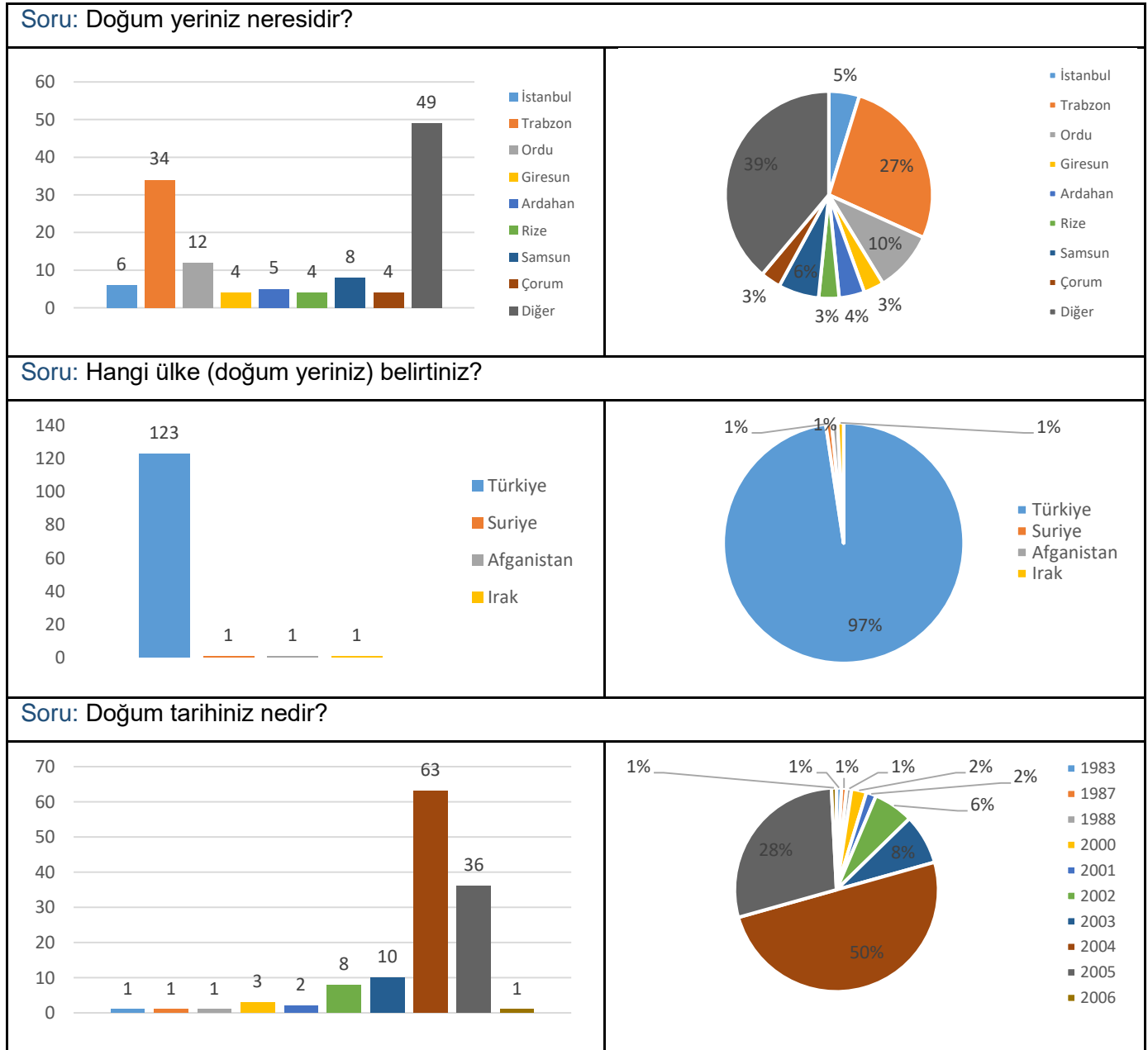
#### 1- BİZE YAZIN MODÜLÜ

Birimimiz web sayfasındaki modül üzerinden 01.01.2023 - 20.12.2023 tarihleri arasında gelen geri bildirimler değerlendirilmiş ve rapor edilmiştir. Belirtilen tarihler içerisinde 13 adet geri bildirim alınmıştır. Sisteme gelen iletiler Birim Şikayet ve Önerileri Değerlendirme ve Kalite Yönetim Sistemi Komisyonu işbirliği ile kategorize edilerek soru ve sorunlara yönelik çözümler planlanmaktadır. Değerlendirmeye alınan 13 adet geribildirim 11 adedine yazılı olarak cevap verilmiş, geri kalan bildirimler ilgili birimlere yönlendirilmiştir.

GELEN KONU İÇERİĞİ	İLETİ SAYISI
Akademik takvim sürecinin işleyişi	2
Yatay geçiş işlemlerinin iş akışı	2
UZEM bağlantı sorunu	2
Yaz okullarında alınabilecek derslerin normal öğretim sürecinde muafiyet için kullanılabilme şartları	1
Ders bilgi paketlerine erişim olanakları	1
BYS staj işlemleri akışı	2
Sınav itiraz talepleri	2
Mezuniyet işlemleri süreci	1

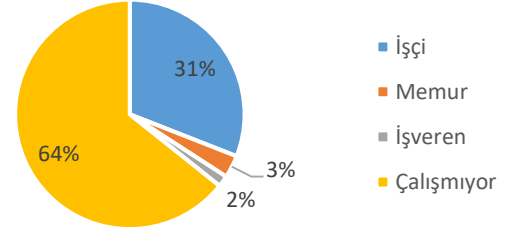
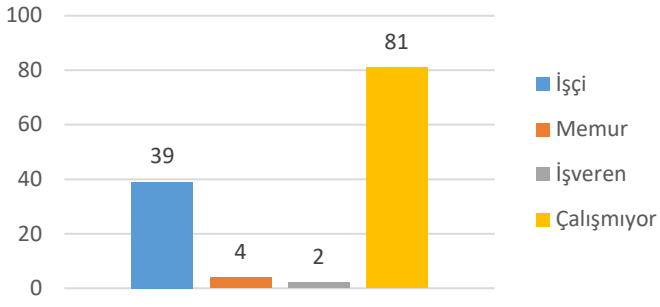
## 2- ORYANTASYON EĞİTİMİ MEMNUNİYET ANKETİ ANALİZİ

Birim kalite yönetim sistemi komisyonu ile bölüm tanıtım ve mezunlarla iletişim komisyonu işbirliği içerisinde okulumuzu yeni kazanan öğrencilerimize yönelik olarak yapılan oryantasyon eğitimine ilişkin memnuniyet derecesini belirlemek üzere hazırlanmıştır. 04.10.2023 - 31.10.2023 tarihleri arasında gelen geri bildirimler değerlendirilmiş ve rapor edilmiştir. Verilen oryantasyon eğitiminin içeriği, erişim kolaylığı, eğitim ve öğretim sürecine ilişkin yeterli bilgiye sahipliği vs. gibi geri bildirim almaya yönelik soruların yer aldığı bir anket hazırlanmıştır. Bu bağlamda formu dolduran 126 öğrencinin ankete verdikleri cevaplar grafik ve tablolar şeklinde aşağıda sunulmuştur.

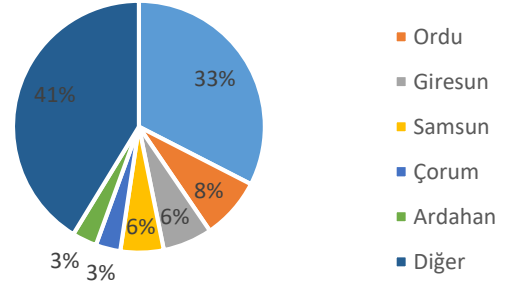
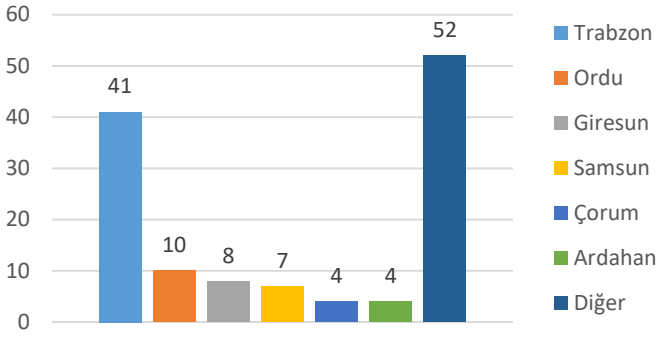


\*\*\* Çoklu cevap verilebilen sorunun ilk tercih edilen cevapları dikkate alınmıştır.

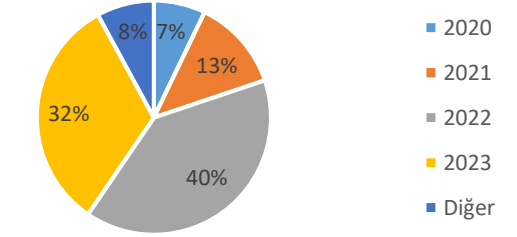
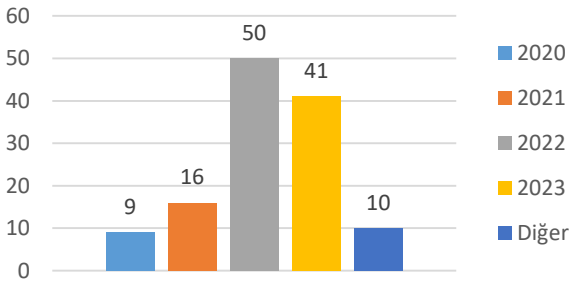
### Soru: Annenizin mesleği nedir?



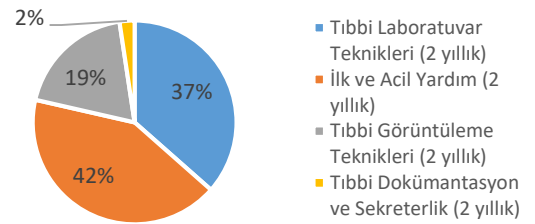
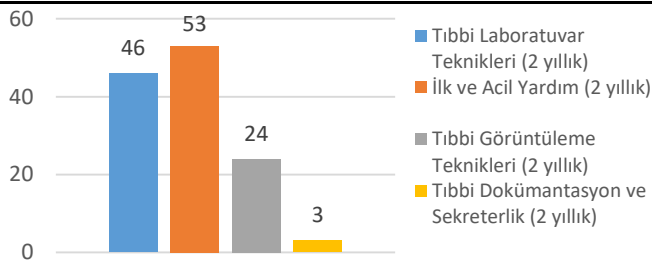
### Soru: Liseyi hangi şehirde okudunuz?



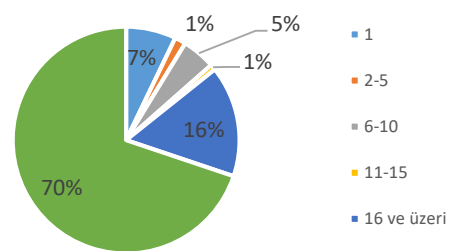
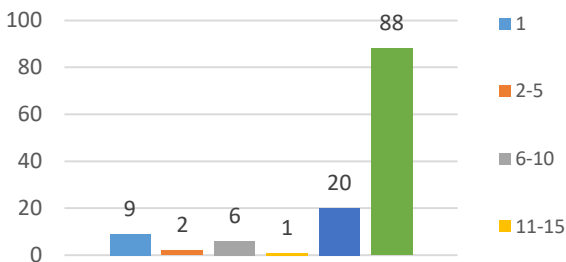
### Soru: Liseyi hangi yılda bitirdiniz?



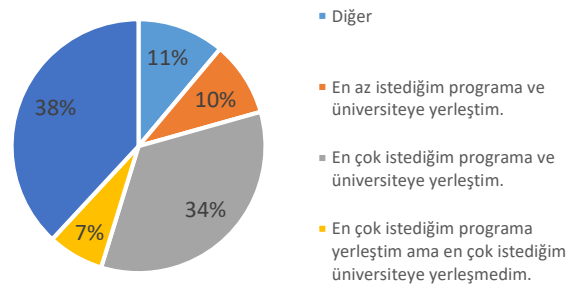
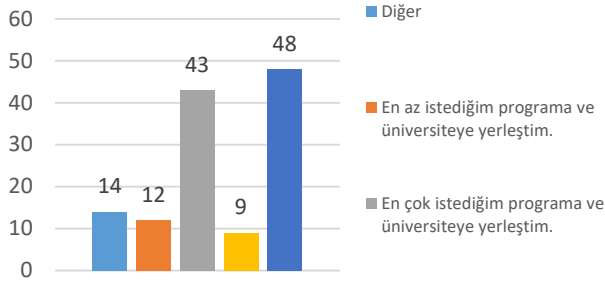
### Soru: Okulumuzun hangi programına yerleştiniz?



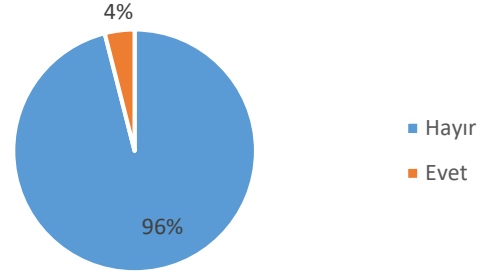
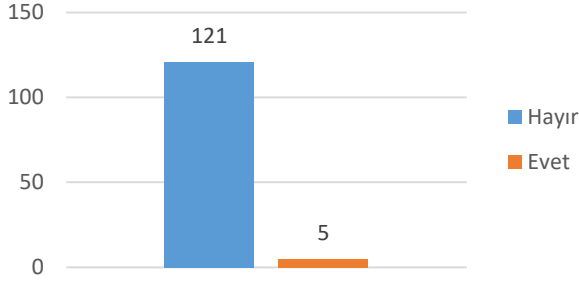
### Soru: Okulumuzda yerleştığınız program kaçınıcı tercihinizdir?



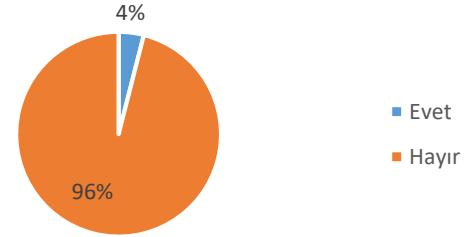
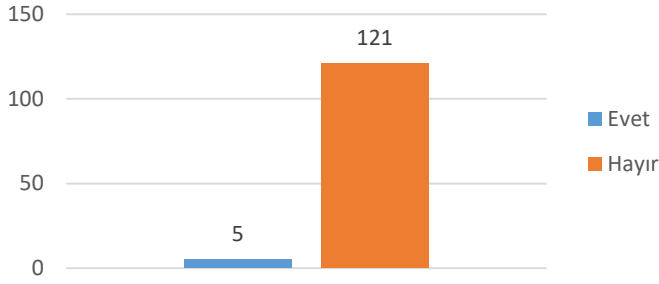
**Soru: Bu programa yerleşmenizi açıklayan en uygun seçenek aşağıdakilerden hangisidir?**



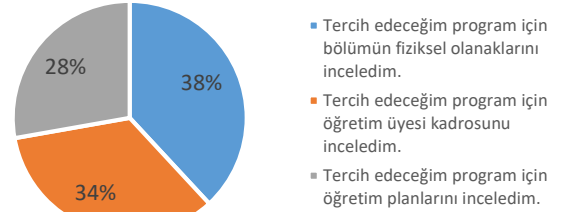
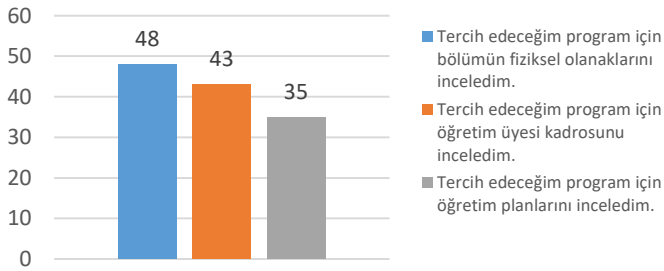
**Soru: Ebeveynleriniz arasında KTÜ Mezunu var mı?**



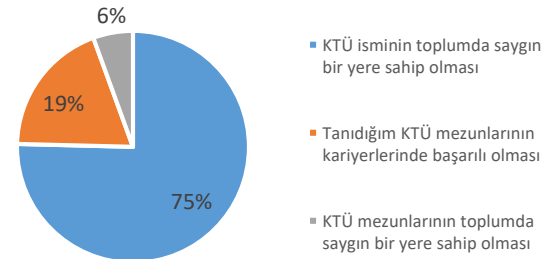
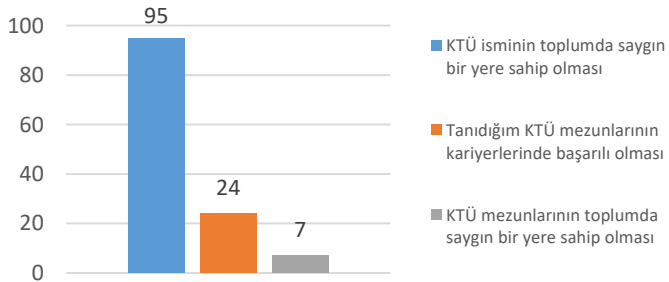
**Soru: Lise döneminizde KTÜ tarafından düzenlenen tanıtım ya da tercih günlerine katıldınız mı?**



**Soru: KTÜ tercihinizi yaparken aşağıdakilerden hangisini yaptınız?\*\*\***

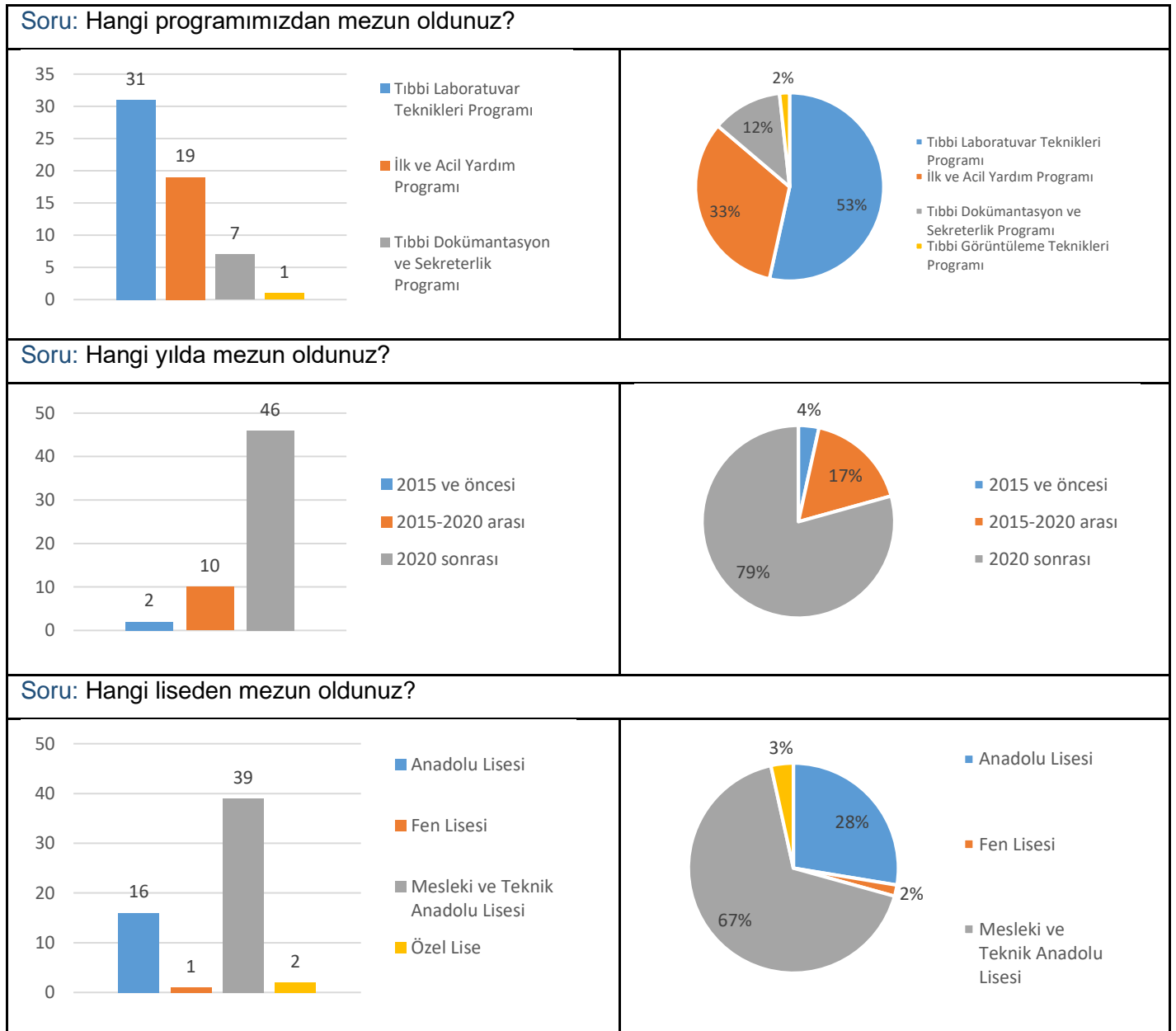


**Soru: KTÜ tercihinizi yaparken aşağıdakilerden hangisini yaptınız?\*\*\***

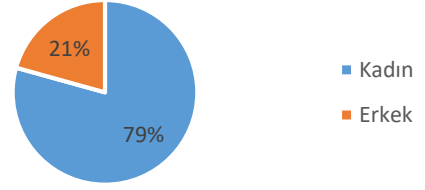
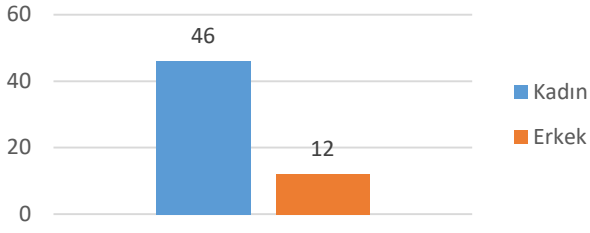


### 3- MEZUN MEMNUNİYET ANKET ANALİZİ

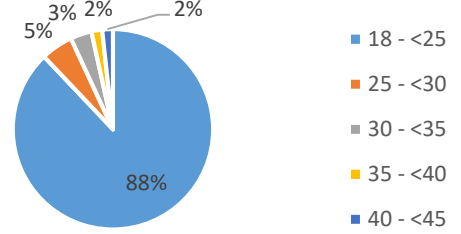
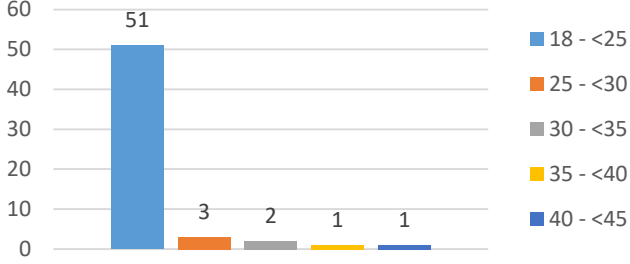
Birim kalite yönetim sistemi komisyonu ve bölüm tanıtım ve mezunlarla iletişim komisyonu işbirliği ile mezun öğrencilerimize yönelik görüş, beklenti ve memnuniyet derecesini belirlemek üzere hazırlanmıştır. 17.10.2023 - 20.12.2023 tarihleri arasında gelen geri bildirimler değerlendirilmiş ve rapor edilmiştir. Hazırlanan form içerisinde kişisel bilgilerin yanı sıra mezun oldukları yıl ve program bilgilerine, üniversitemiz kapsamında birimizde aldıkları eğitime ve uygulamalara yönelik memnuniyetlerini ifade edebilecekleri sorulara yer verilmiştir. Bu formu dolduran 58 mezun öğrencimizin ankete verdikleri cevaplar, grafikler ve tablolar haline getirilerek aşağıda sunulmuştur.



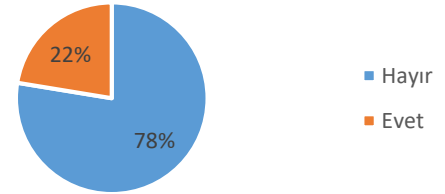
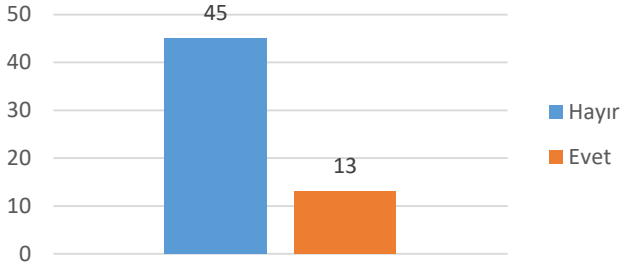
Soru: Cinsiyetiniz?



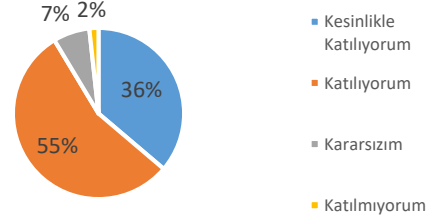
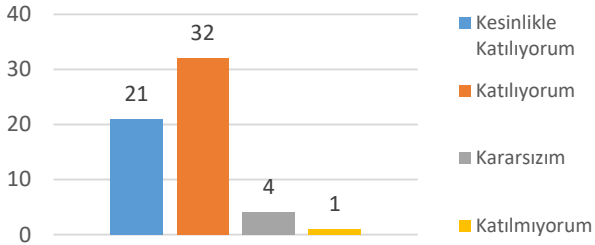
Soru: Yaşınız?



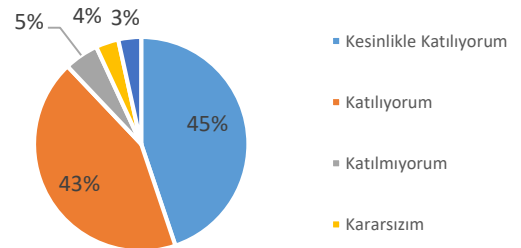
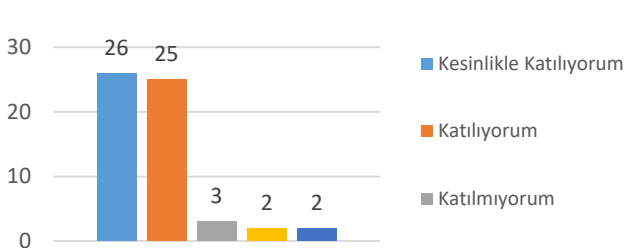
Soru: Şu anda aktif olarak çalışıyor musunuz?



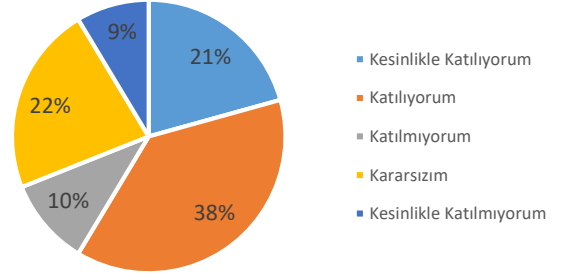
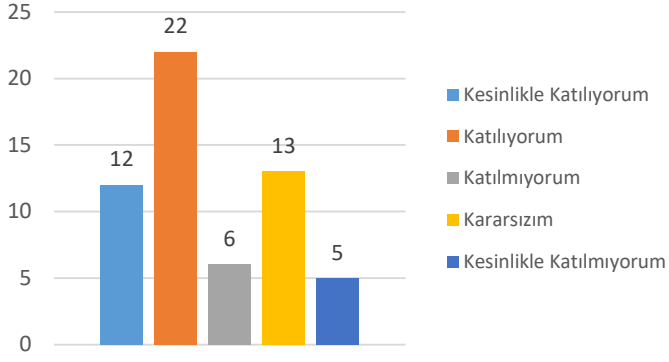
Soru: Karadeniz Teknik Üniversitesi mezunu olmaktan gurur duyuyorum.



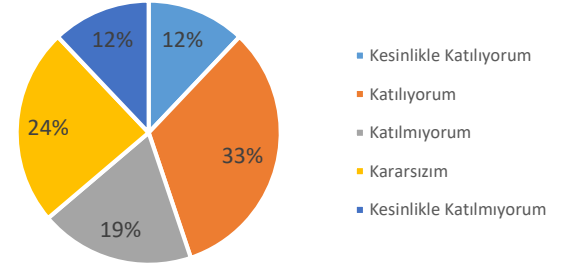
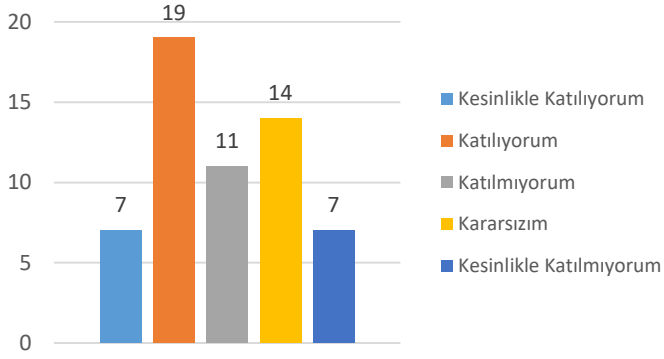
Soru: Karadeniz Teknik Üniversitesi'ne bilinçli bir tercihle gelmişim.



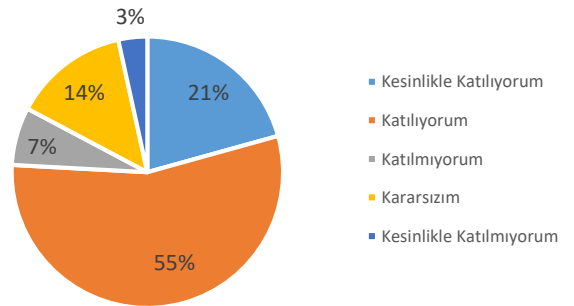
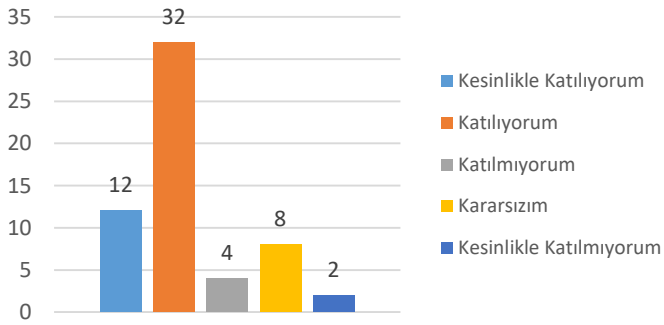
Soru: Mezun olduğum programın eğitim içeriğinin ve düzeyinin yeterli olduğuna inanıyorum.



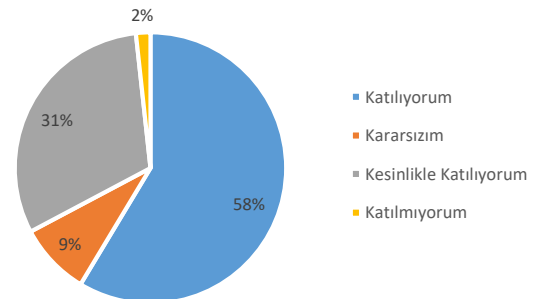
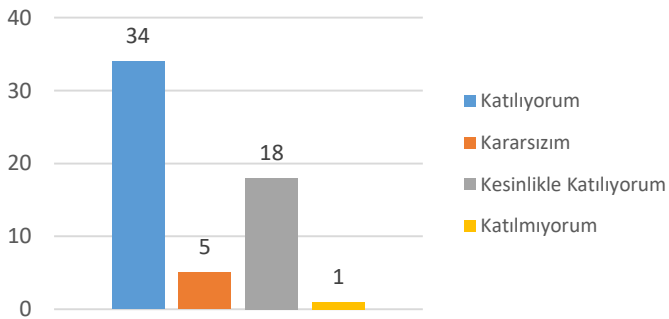
Soru: Üniversite eğitimim sırasında bize sağlanan olanaklar genel olarak yeterliydi.



Soru: Üniversite eğitimim sırasında mesleki hayatın gereksinimlerine yönelik önerilerde bulunuldu.

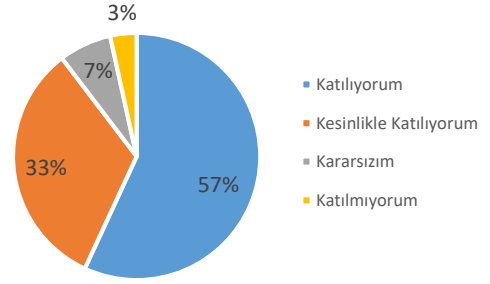
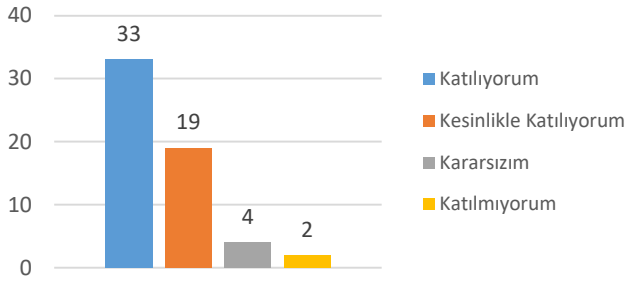


Soru: Üniversite eğitimim iletişim becerilerimi artırdı.

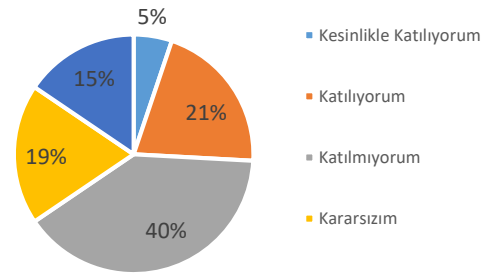
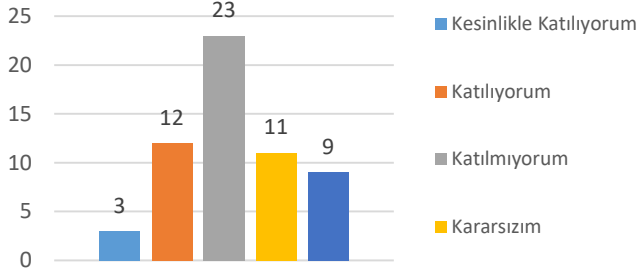




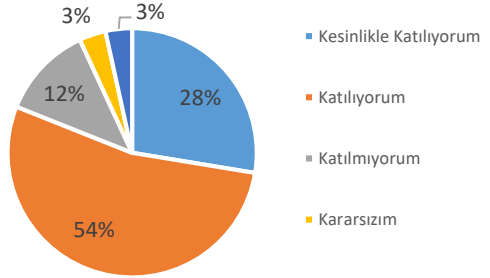
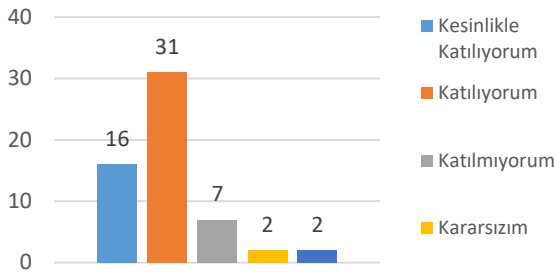
**Soru: Üniversite eğitimim bana etik ve mesleki sorumluluk anlayışı kazandırdı.**



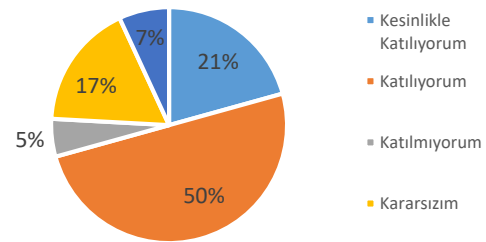
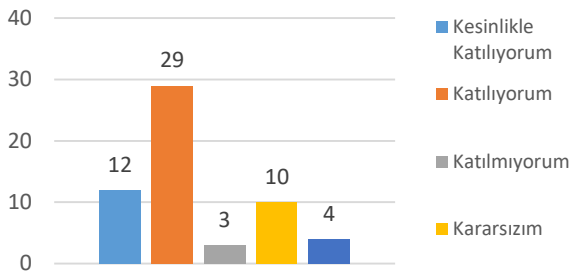
**Soru: Üniversite eğitimim bana iş yaşamımda kullanabileceğim düzeyde yabancı dil bilgisi edinmeye katkıda bulundu.**



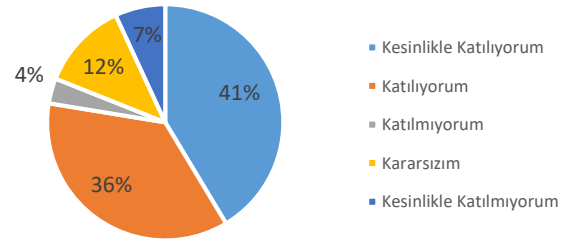
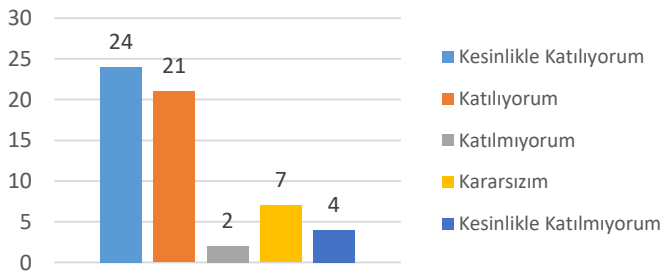
**Soru: Alanımın gerektirdiği düzeyde bilgisayar kullanabilme yetkinliğine sahibim.**



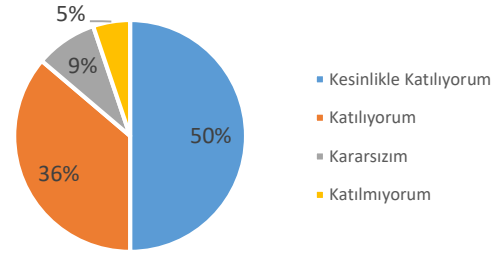
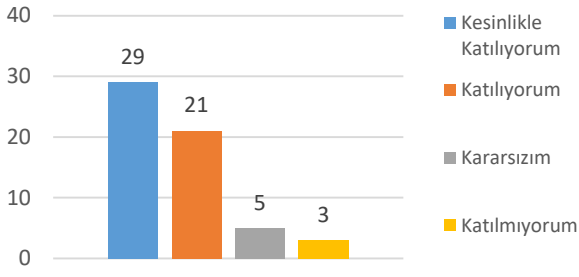
**Soru: Üniversitemde aldığım eğitim kalitelidir.**



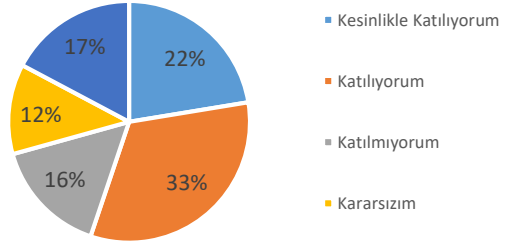
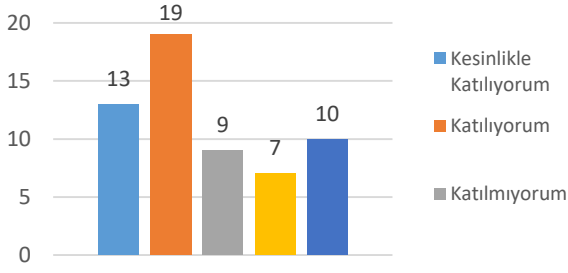
**Soru: Eğer tekrar seçme şansım olsaydı yine Karadeniz Teknik Üniversitesi'ni seçerdim.**



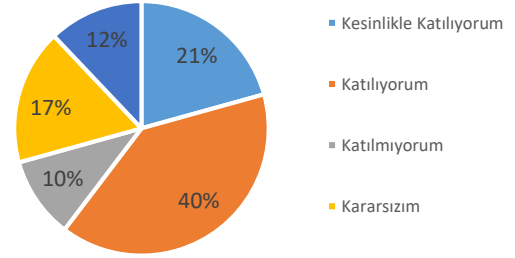
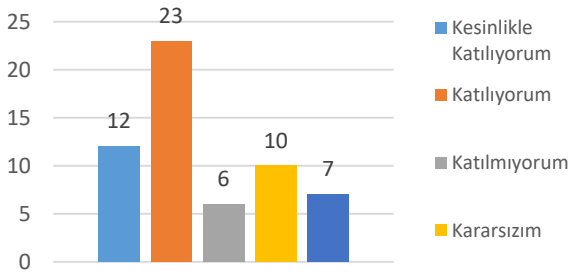
**Soru: Eğer tekrar seçme şansım olsaydı yine aynı programı seçerdim.**



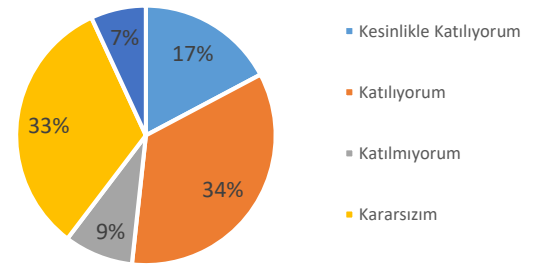
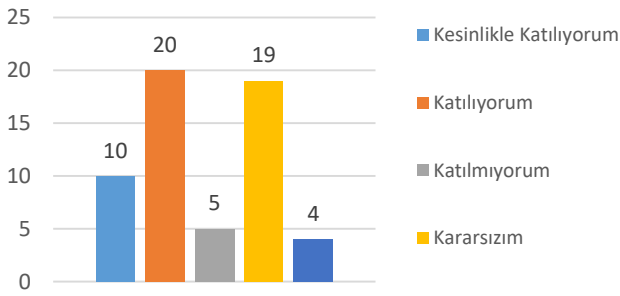
**Soru: Üniversitenin bana sağladığı staj imkânları yeterliydi.**



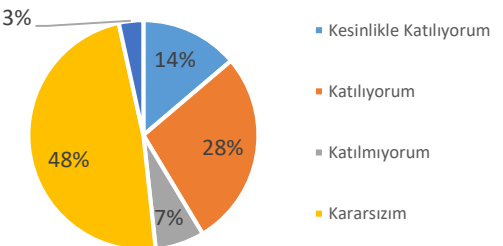
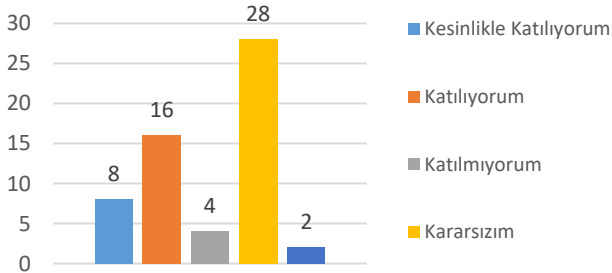
**Soru: Üniversitede yaptığım stajlar sayesinde iş yaşamına daha deneyimli başladım.**



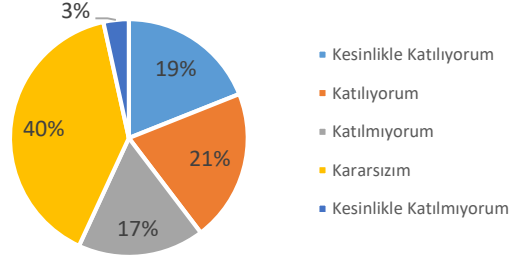
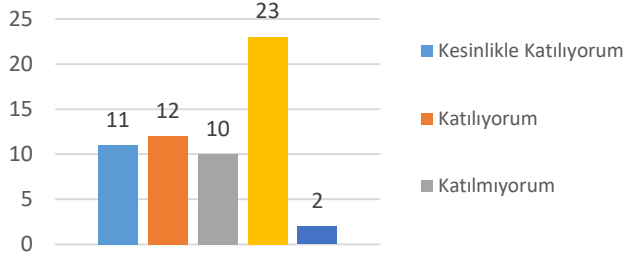
**Soru: Üniversitede gerçekleştirilen faaliyetler ve etkinlikler kariyerimi geliştirmem ve yön vermem konusunda bana yardımcı oldu.**



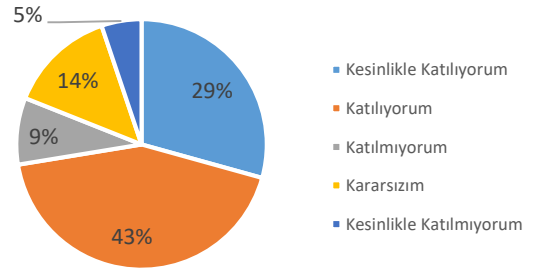
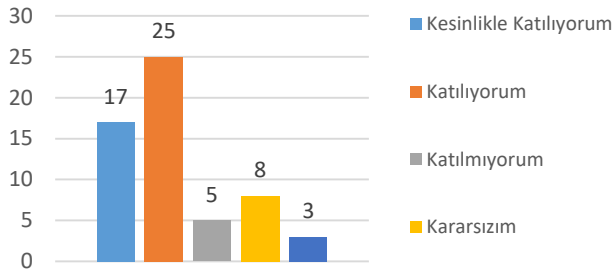
**Soru: Yapılacak olan mezun faaliyetlerine katılıyorum.**



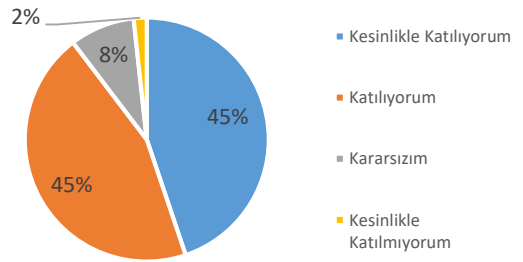
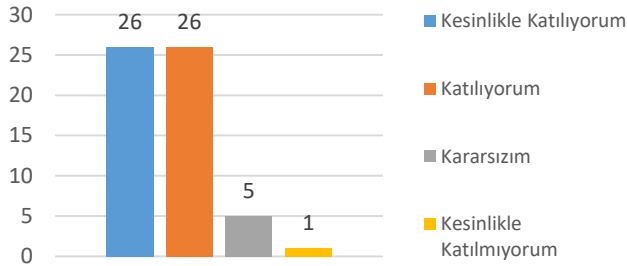
Soru: Karadeniz Teknik Üniversitesi Mezunları Derneği'ne üye olmak isterim.



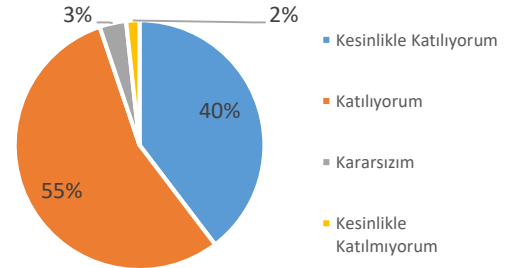
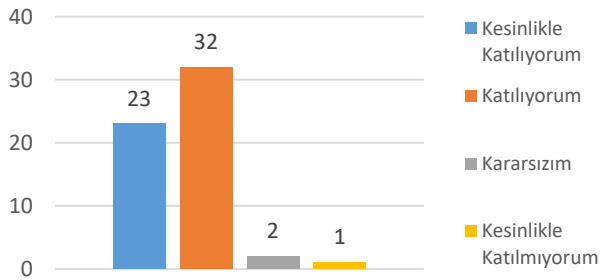
Soru: Üniversiteye yeni girecek olan öğrencilere Karadeniz Teknik Üniversitesi'ni tavsiye ederim.



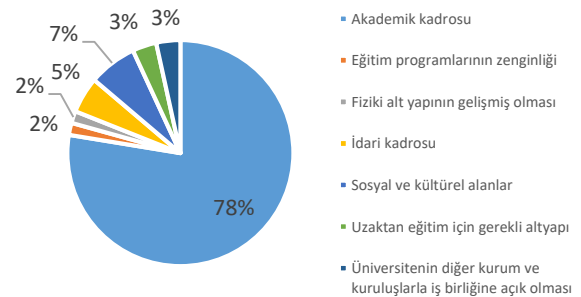
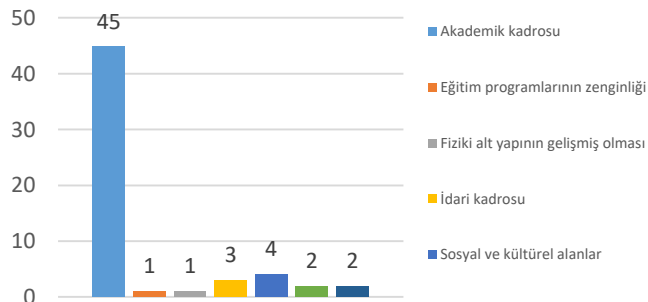
Soru: Üniversitemin diploma marka değeri yüksektir.



Soru: Diplomamın marka değerini yükseltmek için gayret gösteririm.



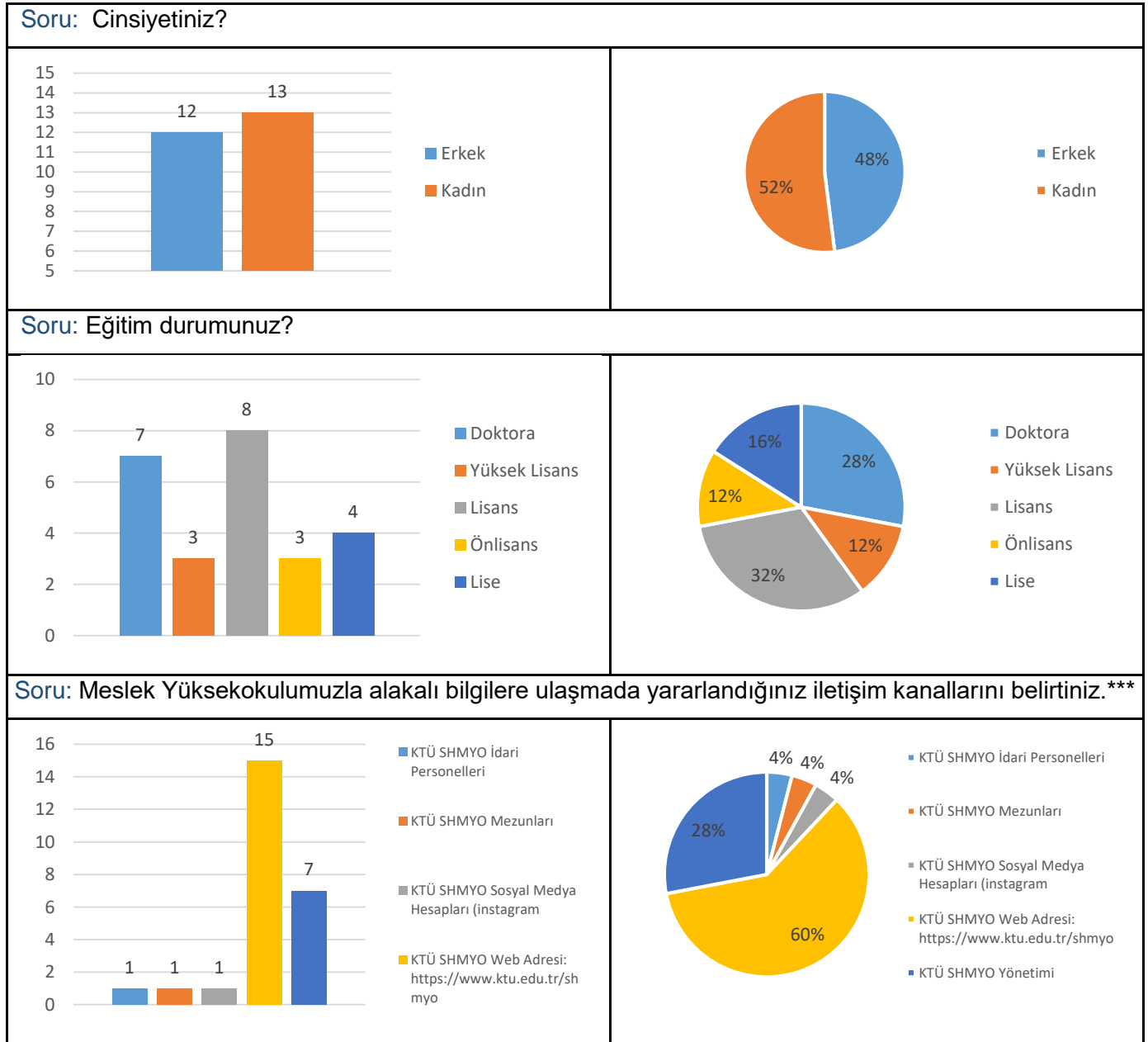
Soru: Sizce Karadeniz Teknik Üniversitesi'nde aldığınız eğitimin en güçlü yönleri nelerdir?\*\*\*



\*\*\* Çoklu cevap verilebilen sorunun ilk tercih edilen cevapları dikkate alınmıştır.

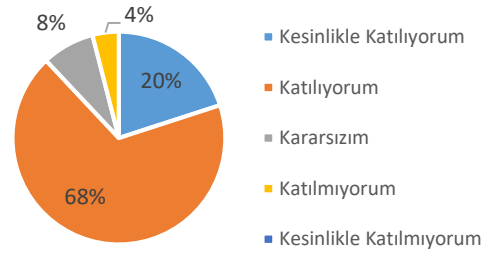
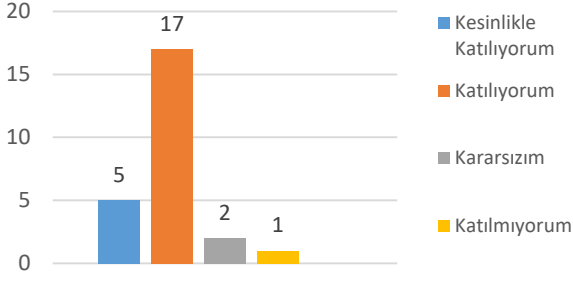
#### 4- İÇ - DIŞ PAYDAŞ MEMNUNİYET ANKET ANALİZİ

Birim danışma kurulu üyeleri başta olmak üzere iç ve dış paydaşlarımıza yönelik olarak birimizin faaliyet ve hizmetlerine ilişkin memnuniyet derecelerini belirlemek üzere hazırlanmıştır. 13.11.2023 - 10.12.2023 tarihleri arasında gelen geri bildirimler değerlendirilmiş ve rapor edilmiştir. Hazırlanan form içeriğinde okulumuzun tanınırlık düzeyine, eğitim-öğretim faaliyetlerinin niteliklerine, öğrenci ve mezun yeterliliklerine, araştırma-geliştirme ve topluma katkı düzeyine ilişkin sorulara yer verilmiştir. Katılımcıların cinsiyet, yaş, eğitim durumu, meslekleri, çalıştıkları birim ve pozisyonlarına ilişkin kişisel sorular da ayrıca yer almaktadır. Formu dolduran 26 paydaşın ankete verdikleri cevaplar, grafikler ve tablolar haline getirilerek aşağıda sunulmuştur.

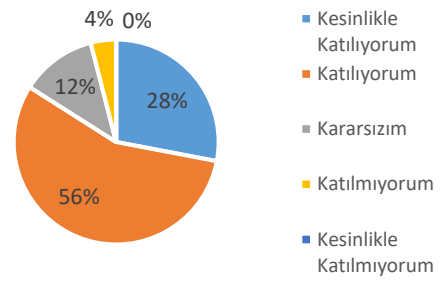
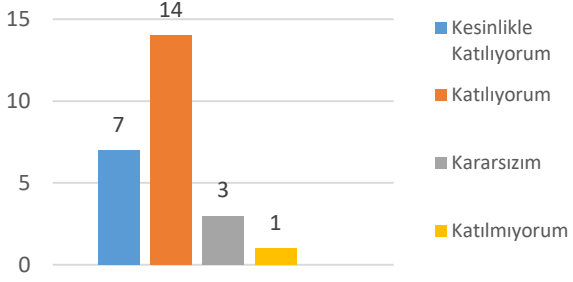


\*\*\* Çoklu cevap verilebilen sorunun ilk tercih edilen cevapları dikkate alınmıştır.

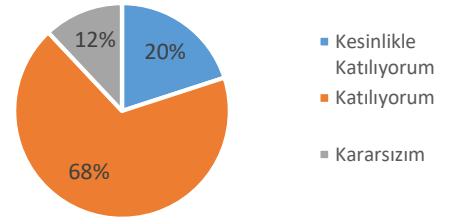
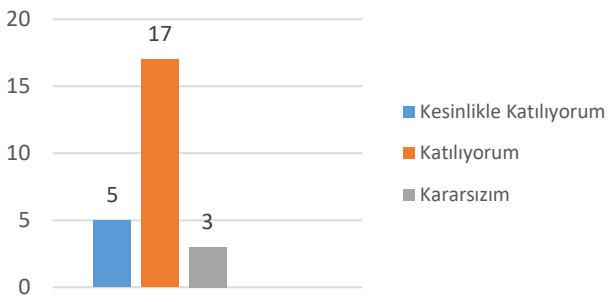
Soru: KTÜ SHMYO'nun paydaşlarının beklentilerine önem veren bir birim olduğunu düşünüyorum.



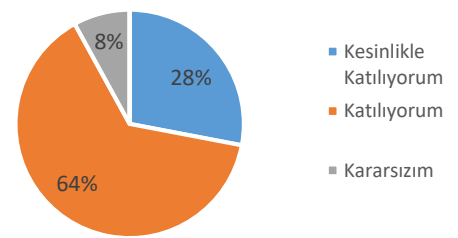
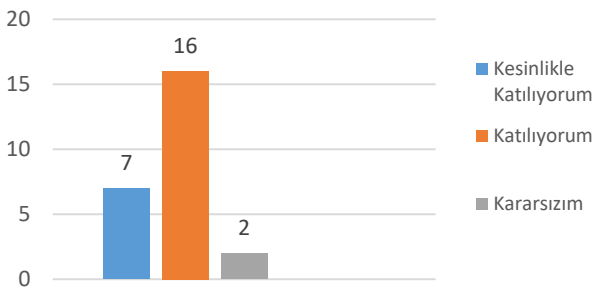
Soru: KTÜ SHMYO kurumsal kimliği ile bölgesinde güçlü bir imaja sahiptir.



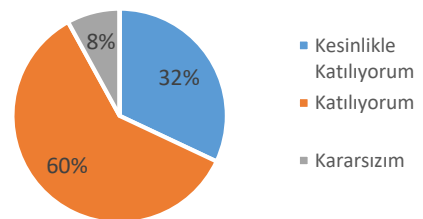
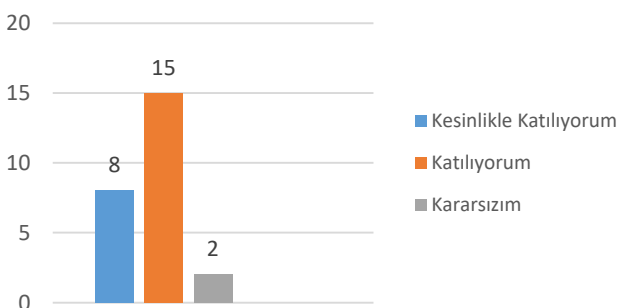
Soru: KTÜ SHMYO sürdürülebilir gelişim ve büyüme göstermektedir.



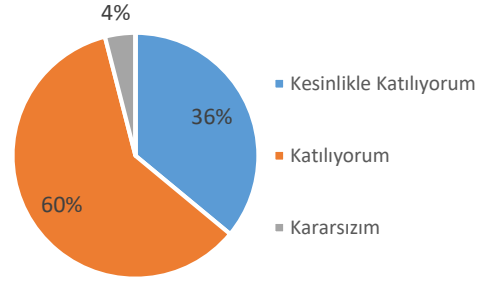
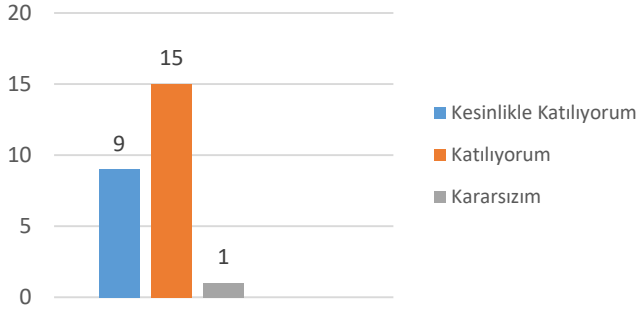
Soru: KTÜ SHMYO ile kurumsal anlamda kolay, etkin ve sürdürülebilir iletişim kurulabilmektedir.



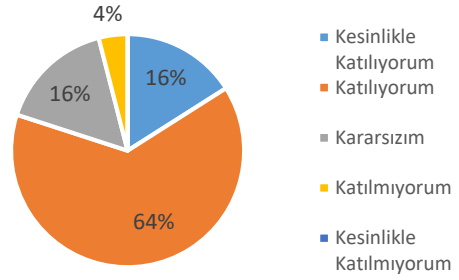
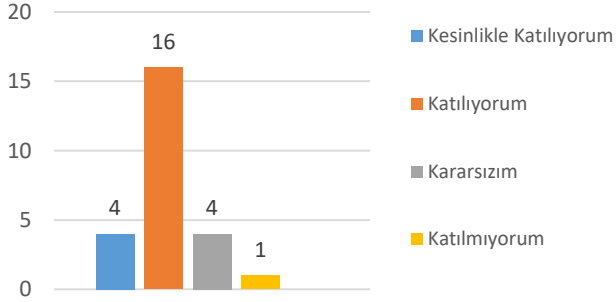
Soru: KTÜ SHMYO girişimci bir anlayışa sahiptir, sürekli gelişime ve yeniliklere açıktır.



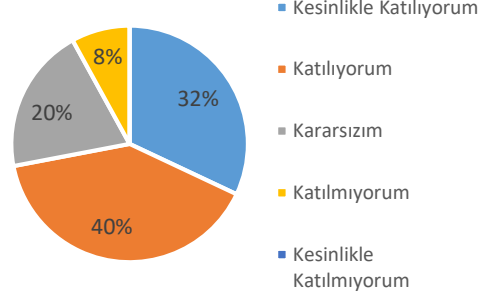
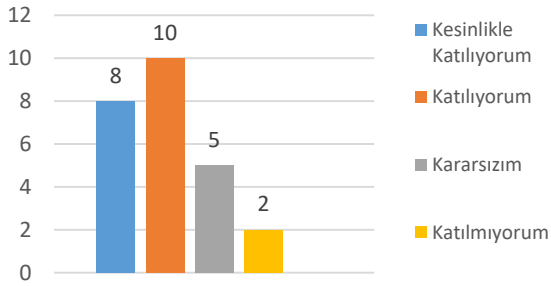
Soru: KTÜ SHMYO paydaşları ile iş birliğine ve ortak proje çalışmalarına açıktır.



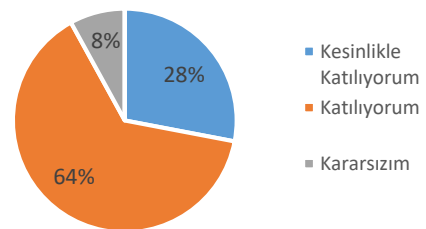
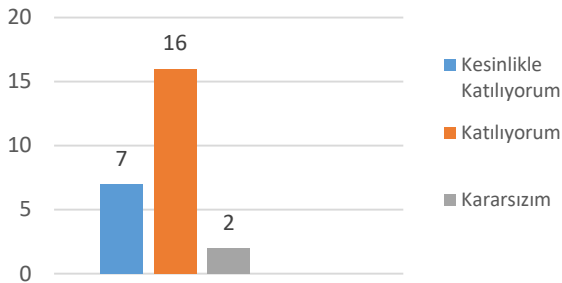
Soru: KTÜ SHMYO etkin düzeyde halkla ilişkiler, tanıtım ve bilgilendirme faaliyetleri yürütmektedir.



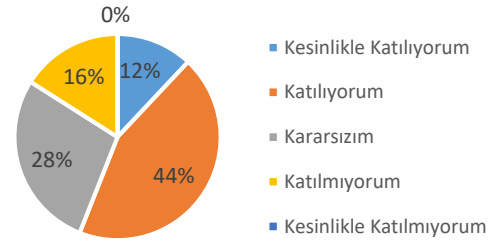
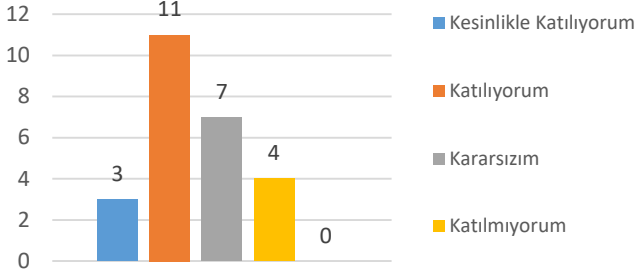
Soru: KTÜ SHMYO Trabzon şehrinin kalkınmasında ve şehir içerisinde sağlık sistemini destekleyici anlamda önemli bir rolü bulunmaktadır.



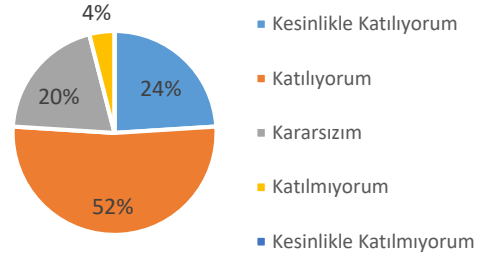
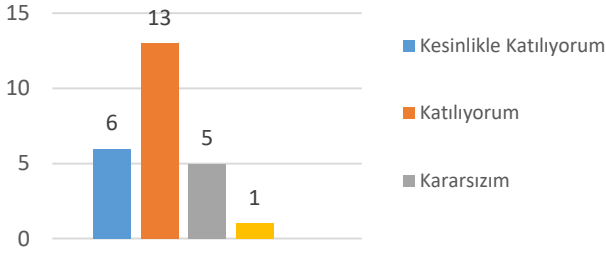
Soru: KTÜ SHMYO personelinin dış etkinliklerde katkı sağlama ve üniversiteyi temsil yetkinliği iyi düzeydedir.



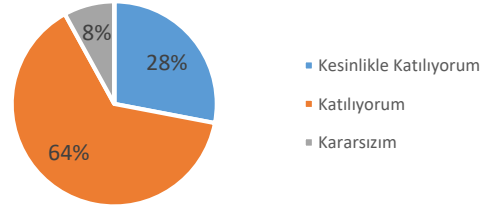
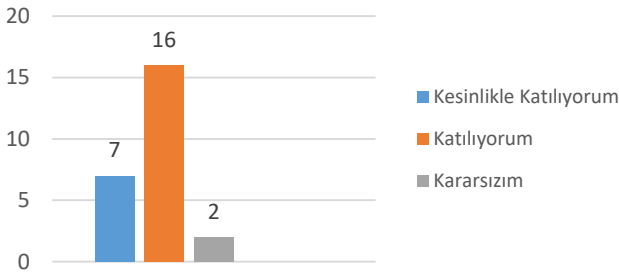
**Soru: KTÜ SHMYO eğitim-öğretim için gerekli olan fiziksel ortam ve alt yapı yönünden yeterlidir.**



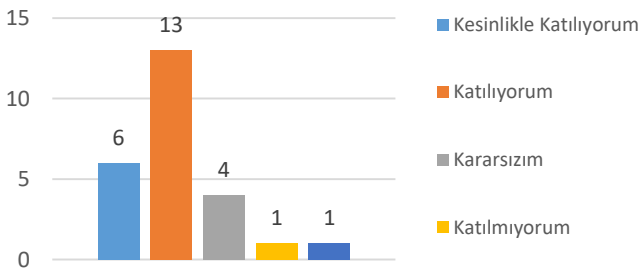
**Soru: KTÜ SHMYO eğitim-öğretim faaliyetlerini gerçekleştirmek adına yeterli düzeyde nitelikli öğretim elemanlarına sahiptir.**



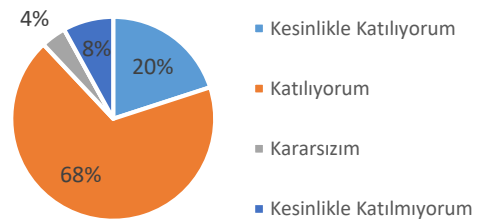
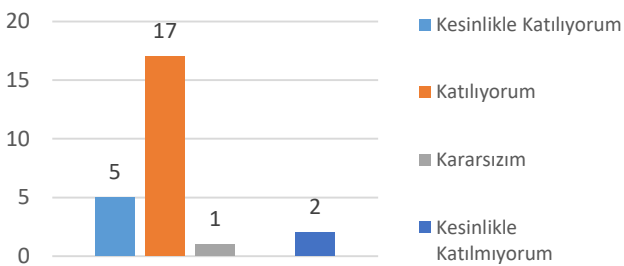
**Soru: KTÜ SHMYO mezunlarının akademik donanımı ve mesleki yeterliliği yüksektir.**



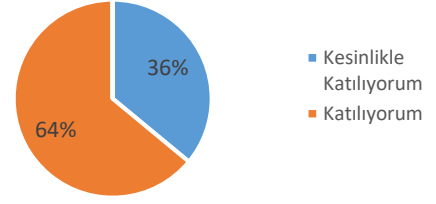
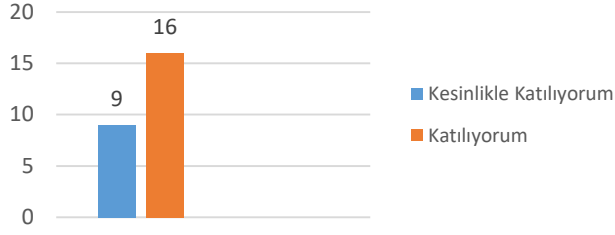
**Soru: KTÜ SHMYO mezunları iş hayatı içerisinde önemli başarılar elde etmektedir.**



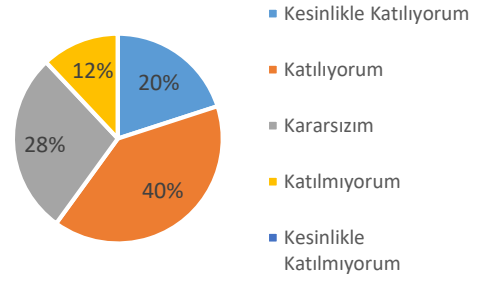
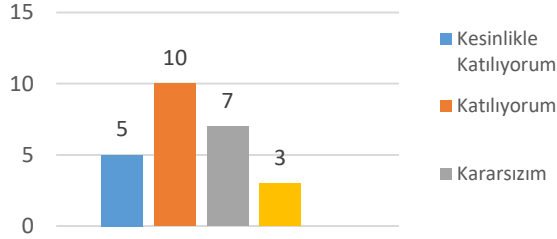
**Soru: KTÜ SHMYO'yu üniversite tercihleri sırasında adaylara öneririm.**



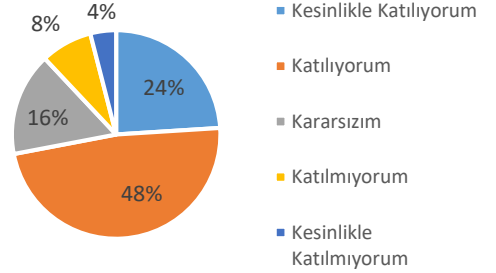
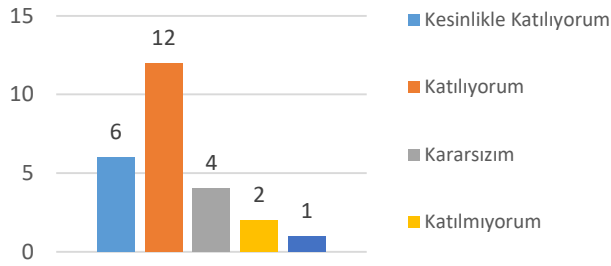
**Soru:** KTÜ SHMYO akademik personeli, araştırma-geliştirme faaliyetlerinin yürütülmesi için yeterli niteliklere sahip, alanlarında uzman kişilerdir.



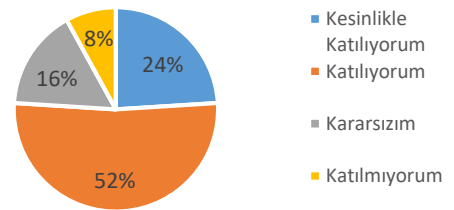
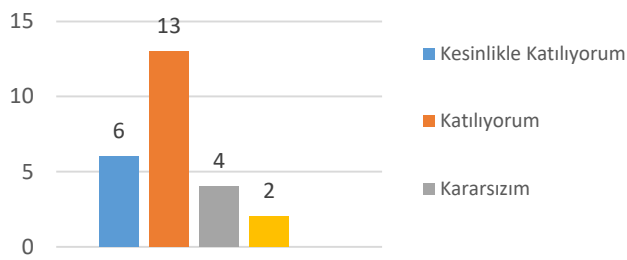
**Soru:** KTÜ SHMYO'nun sahip olduğu teknolojik altyapı olanakları yeterli düzeydedir.



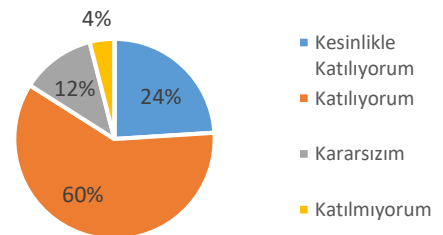
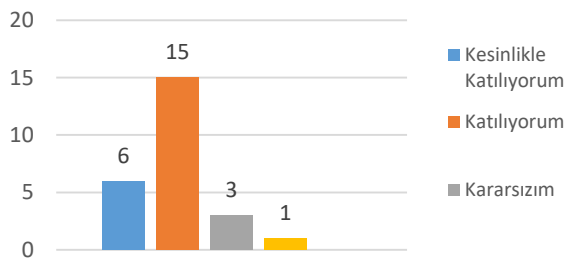
**Soru:** KTÜ SHMYO gerçekleştirdiği araştırma-geliştirme faaliyetleri ile bilimsel alanda önemli katkılar sağlamaktadır.



**Soru:** KTÜ SHMYO sosyal sorumluluk projeleri ile topluma katkı sağlamaktadır.



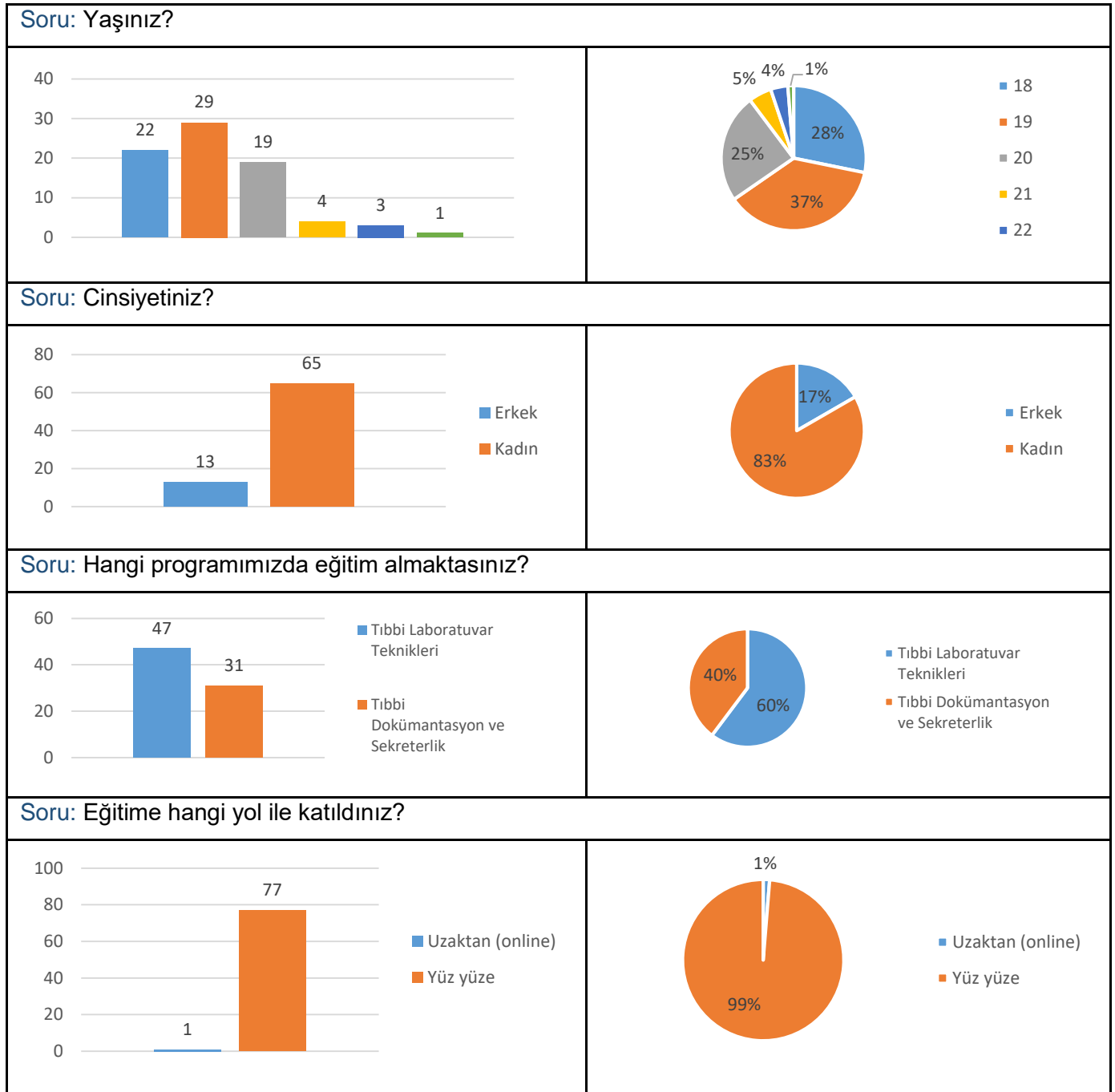
**Soru:** KTÜ SHMYO toplumun sosyal ve kültürel yaşamı üzerinde olumlu katkılar sağlamaktadır.



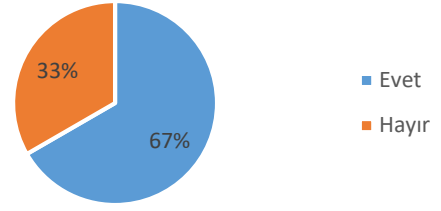
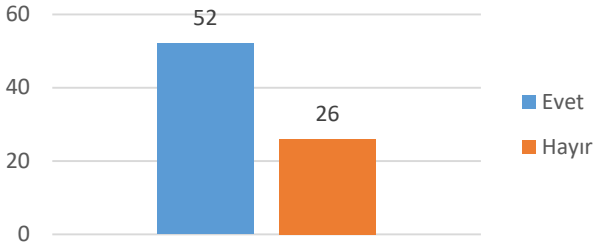


## 5- LÖSEV FARKINDALIK EĞİTİMİ MEMNUNİYET ANKET ANALİZİ

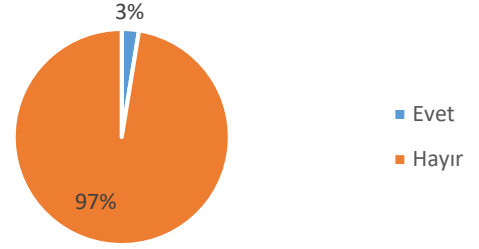
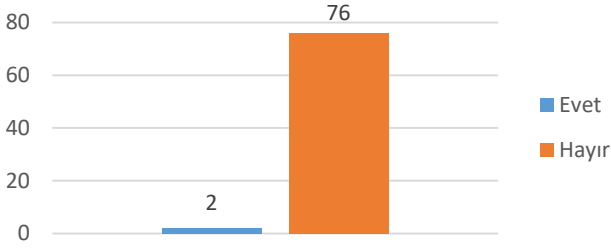
Birim Kalite Yönetim Sistemi Komisyonu ve KTÜ LÖSEV Fayda Kulübü işbirliği ile okulumuz öğrencilerinin mesleki ve kişisel gelişimlerine katkı sağlamak amacı ile yüz yüze gerçekleştirilen "LÖSEV'de Gönüllülük ve Kanser Farkındalığı" konulu eğitime ilişkin memnuniyet derecesini belirlemek üzere hazırlanmıştır. 24.11.2023 - 24.12.2023 tarihleri arasında gelen geri bildirimler değerlendirilmiş ve rapor edilmiştir. Verilen farkındalık eğitiminin içeriğine, erişim kolaylığına, verilen bilgiler ışığında LÖSEV'de Gönüllülük ve Kanser sürecine ilişkin bilgiye sahip olmalarına yönelik soruların yer aldığı bir anket hazırlanmıştır. Eğitime katılan ve formu dolduran 78 öğrencinin ankete verdikleri cevaplar, grafikler ve tablolar haline getirilerek aşağıda sunulmuştur.



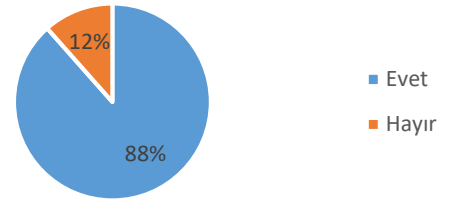
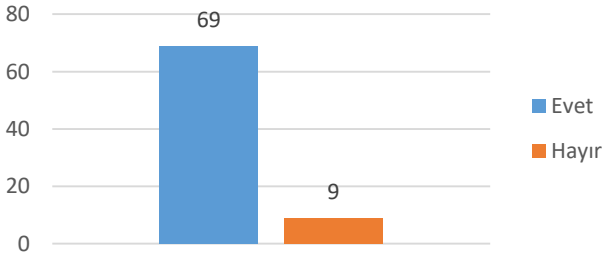
**Soru: Katıldığınız eğitim kapsamında daha önce bilgi sahibi miydiniz?**



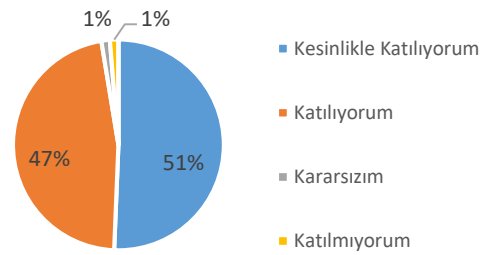
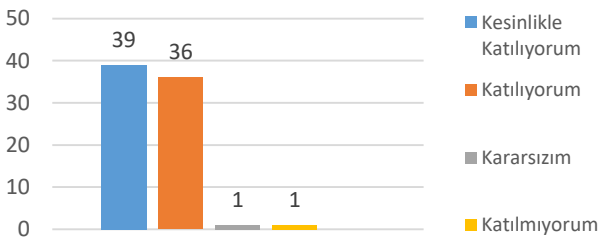
**Soru: Eğitime ilişkin herhangi bir sertifikanız var mıdır?**



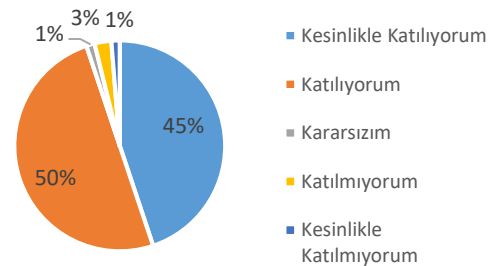
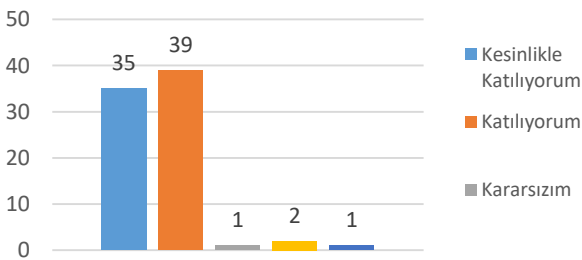
**Soru: Mesleki yeterlilik için verilen destekleyici eğitimleri katılım sağlayarak destekler misiniz?**



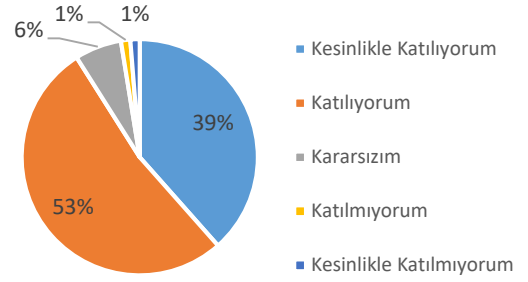
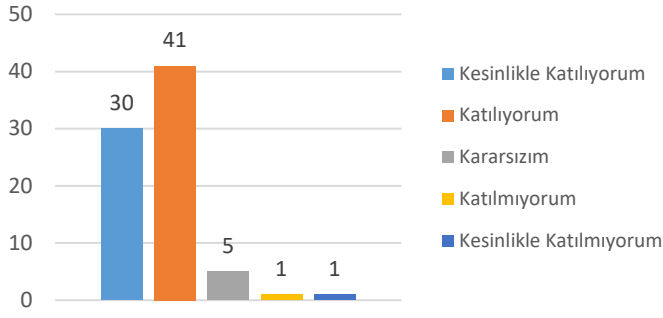
**Soru: Eğitimin amacı etkin bir şekilde açıklandı.**



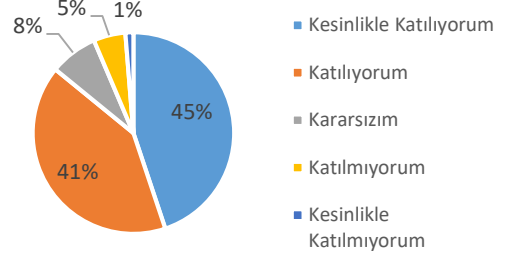
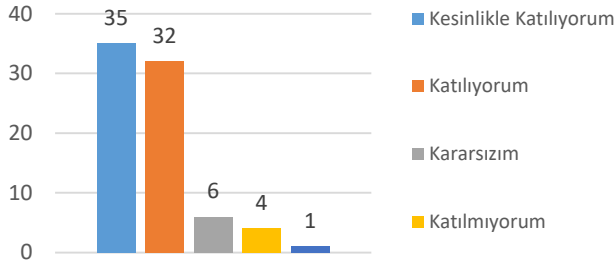
**Soru: Eğitimin kapsamı ve içeriği amacını karşıladı.**



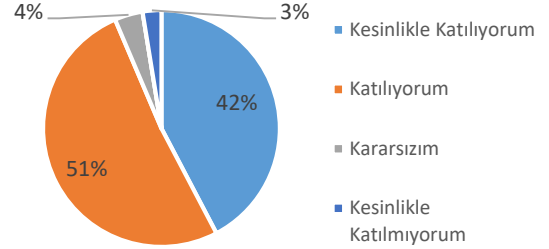
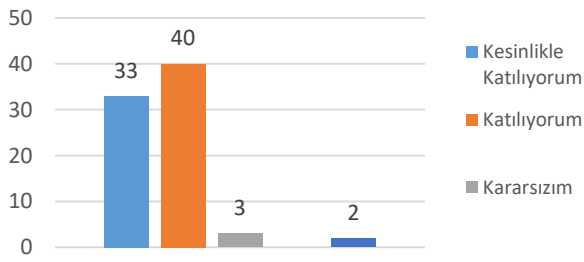
Soru: Sunulan eğitim materyalleri (araç, gereç, dokümanlar) öğrenmeme yardımcı oldu.



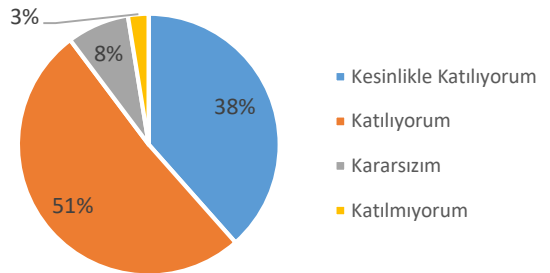
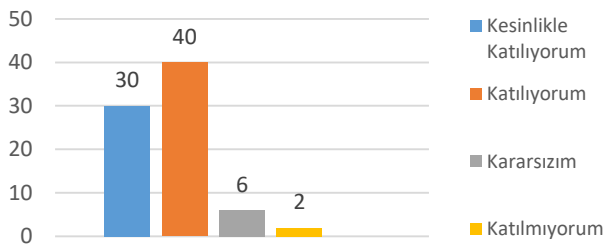
Soru: Eğitim salonu verilen eğitim için uygundu.



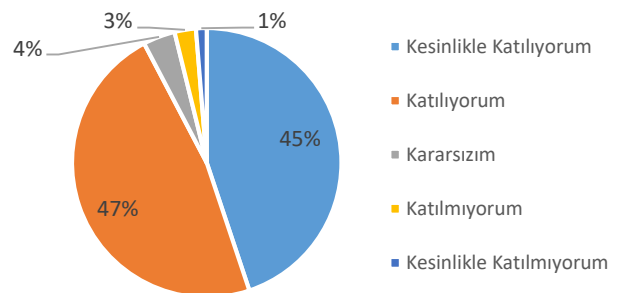
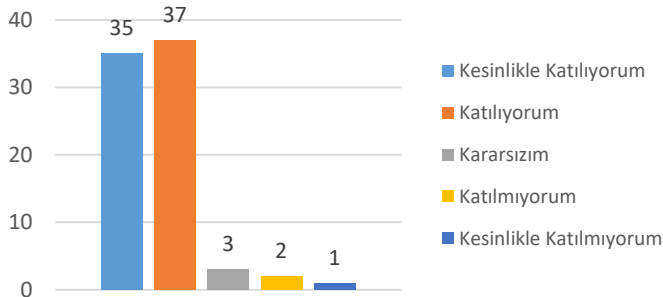
Soru: Eğitim süresi anlatılan konular için yeterliydi.



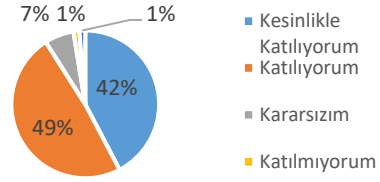
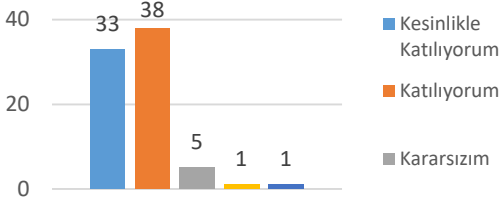
Soru: Düzenlenen eğitimlere kolay bir şekilde katılım sağlayabildim.



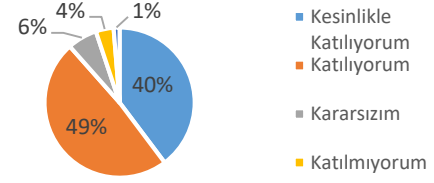
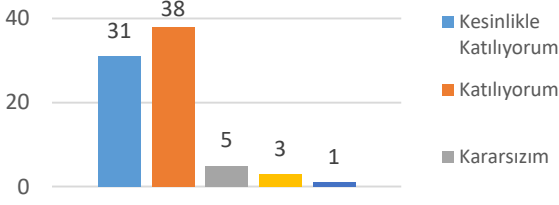
Soru: Eğitim konuyla ilgili yeterli bilgi birikimine sahipti.



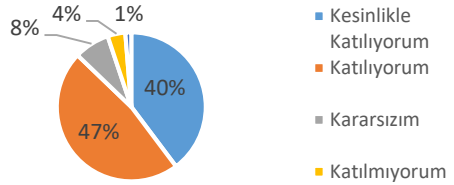
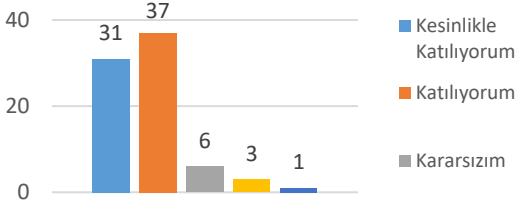
Soru: Öğitmen konuları net ve anlaşılır bir şekilde ifade etti.



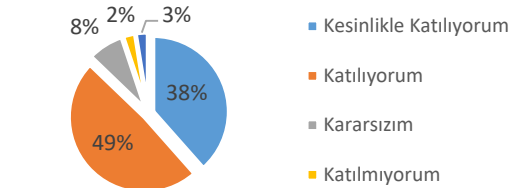
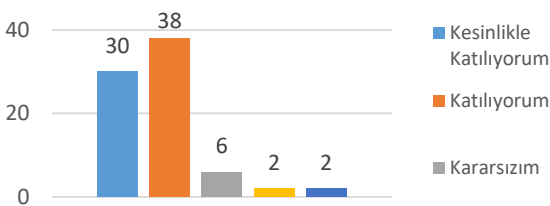
Soru: Öğitmenin sunum becerileri yeterliydi.



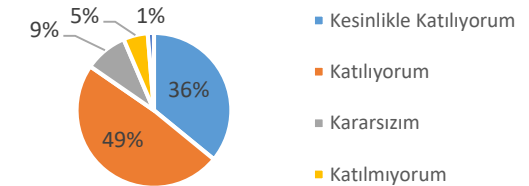
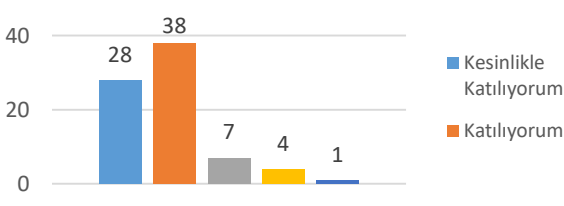
Soru: Eğitim mesleki gelişimime katkı sağladı.



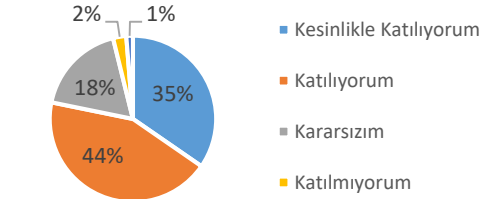
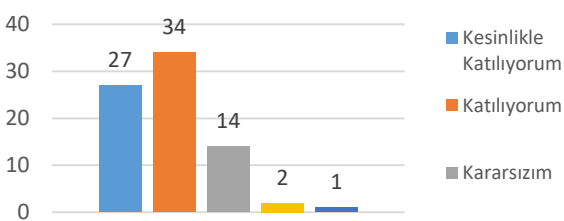
Soru: Eğitim kişisel gelişimime katkı sağladı.



Soru: Eğitim yeni bilgi ve beceriler kazandırdı.



Soru: Eğitimde öğrendiklerim işimde verimliliğimi arttırmama katkı sağladı.



## SONUÇLAR

2023 yılına ilişkin yapılan değerlendirmeler çerçevesinde alınan geri bildirimler ile eğitim öğretim sürecine ilişkin talepler kısa sürede gerekli işbirlikleri sağlanarak giderilmeye çalışılmıştır. İletişim konusunda oluşabilecek aksiliklere yönelik web sitemizin güncellenme süreci yürütülmekte olup sürekliliğini sağlamaya yönelik çalışmalar devam etmektedir. Ayrıca öğrencilerimize ve paydaşlarımıza ulaşımı sağlamak adına alternatif sosyal medya araçlarının kullanılması ve takibi aktif hale getirilmiştir.

Akademik dönem başında yeni öğrencilerimize yönelik çevrimiçi gerçekleştirilen oryantasyon eğitimi çerçevesinde öğrencilerimizin birimimizi daha yakından tanımalarının yanı sıra işleyiş süreçleri içerisinde kendi sorumlulukları konusunda farkındalıklarını arttırmak hedeflendi. Yapılan geri bildirimlere göre üniversitemizin tercih edilme durumunun istekleri doğrultusunda olduğu görülmüştür. Tercih eden bireylerin ikamet bilgileri çevre illerde yoğunluk gösterirken kontenjan sayımızın oldukça yüklü olduğu görülmüştür.

Mezunlarımız ile olan iletişimi önemseyen birimiz bu yöndeki çalışmalara hız kazandırma amacıyla yeni faaliyetler planlamayı hedeflemektedir. Bu dönem içerisinde aktif hale getirilen ve gerçekleştirilen mezun memnuniyet anketi ile geri bildirim alınması amaçlanmıştır. Ankete katılım sağlayanların çoğunluğunu 2015-2020 sonrası yıllarına ait mezunlarımız oluşturmuştur. Karadeniz Teknik Üniversitesi mezunu olmaktan gurur duyduklarını (%90) ifade eden katılımcılar, mezun oldukları programın eğitim içeriğinin ve düzeyinin yeterli olduğunu düşündüklerini (%60) belirtmişlerdir. Katılım sağlayan mezunlarımız okulumuzun yetkinlikleri çerçevesinde, mesleki hayatlarına yönelik gereksinimleri konusunda ki desteğinin yeterlilik düzeyini (%75), iletişim becerilerine olan katkısını (%60) ve uygulama / staj olanaklarının düzeyini (%55) belirtmişlerdir. "Eğer tekrar seçme şansım olsaydı yine Karadeniz Teknik Üniversitesi'ni seçerdim" ifadesi %80 oranında olumlu yanıt almıştır. Birimizde aldıkları eğitime yönelik güçlü yanı sorusuna karşılık %78 oranında akademik kadronun katkısı olduğu ifade edilmiştir. Bu geri bildirimler çerçevesinde birim olarak mezunlarla etkileşimi arttırmak amacı ile "Mezunlarımızla Kariyer Söyleşileri Etkinliği" çevrimiçi olarak gerçekleştirilmiştir. Etkinlik sonrası sözlü yapılan geri bildirimler ile bu tür faaliyetlerin sürdürülmesi gerekliliği konusu gündeme alınmıştır.

Paydaşlarla iletişimin sürekliliğini hedefleyen kalite sistemi bakış açımız ile faaliyetlerimizin düzenliliğine önem vermekteyiz. Birimiz ile iletişim kanalı olarak en çok web sitemizi (%60) kullandıklarını ve takip ettiklerini belirtmişlerdir. KTÜ SHMYO'yu, girişimci bir anlayışa sahip, sürekli gelişime ve yeniliklere açık bir birim olarak (%92) tanımlamışlardır. Eğitim-öğretim için gerekli olan fiziksel ortam ve alt yapı yönünden ortalama yeterlikte (%56) olduğumuzu, şehrin kalkınmasında ve şehir içerisinde sağlık sistemini destekleyici anlamda (%72) önemli bir rolü olduğunu, ayrıca mezunlarımızın akademik donanımı ve mesleki yeterliliklerinin yüksek (%92) olduğunu ifade etmişlerdir. Toplumsal katkı anlamında birimizin %80 oranında faaliyetler gerçekleştirdiğini belirten paydaşlarımız gerekli işbirlikleri konusunda ılımlı olduklarını ifade etmişlerdir. Derslere misafir eğitmen olarak katılmak (%60) ve sektöre yönelik eğitim programları düzenlenmesi konusunda istekli (%88) olduklarını belirtmişlerdir. Bu çerçevede, okulumuz güz döneminde yürütülmekte olan ilk yardım dersi kapsamında Kızılay İlk Yardım Merkezinden misafir eğitmen davet edilmiş ve öğrencilerimize yüz yüze iki oturum şeklinde ilk yardım eğitimi verilmiştir.

Dolayısıyla kalite politikamız gereğince yaşam boyu öğrenmeyi destekleyen bir birim olarak öğrencilerimizin mesleki ve sosyal gelişimlerini önemsiyoruz. Bu kapsamda üniversitemiz bünyesinde bulunan

LÖSEV Fayda Topluluğu Kulübü işbirliği ile "LÖSEV’de Gönüllülük ve Kanser Farkındalığı" etkinliğini yüz yüze eğitim ile yoğun öğrenci katılımı sağlayarak gerçekleştirdik. Etkinlik sonrası yaptığımız geri bildirimler ile öğrencilerimizin bu tür eğitimleri önemsediklerini belirlerken, kariyer yolculuklarına yönelik eğitim taleplerini aldık. Bu konuda, ilerleyen takvim sürecimizde faaliyetlerin planlanması ve süreklilik arz etmesi hedeflerimiz arasındadır.

**HAZIRLAYANLAR: Öğr. Gör. Dr. Şahi Nur KALKIŞIM**  
**Öğr. Gör. Dr. Nihat Burak ZİHNİ**

**ONAYLAYAN: Prof. Dr. Sevdegül AYDIN MÜNGAN**  
**(MÜDÜR)**