



# Karadeniz Teknik Üniversitesi

## Teknoloji Transferi Uygulama ve Araştırma Merkezi

## Misyonumuz

KTÜ'nün sahip olduğu altyapı ve akademisyen havuzunun yerel, bölgesel, ulusal ve uluslararası ihtiyaçların karşılanmasında kullanılmasını sağlamak, AR-GE ve yenilik odaklarında hedef kitlenin gelişmesine katkıda bulunmak ve Üniversite-Sanayi işbirliğinde bir köprü vazifesi görerek, ilgili iç ve dış destek birimleriyle işbirliği ve uyum içerisinde ara yüz kimliği ile faaliyet göstermektedir.

## Vizyonumuz

Üniversite-sanayi işbirliğini geliştirme kapsamında; sektörden üniversiteye, üniversiteden sektöre bilginin doğru ve zamanında akışında hedef odaklı çalışarak koordinatör role bürünen, akademik çalışmaların sanayiye uyarlanmasına ve hızlı bir şekilde ticarileşmesine katkıda bulunan, üstlendiği arayüz kimliğiyle sonuç odaklı çalışan, hedef kitleye birebir hizmet eden, ulusal ve uluslararası paydaşları ile etkili iletişimi sağlayan ve işbirliğinde bulunan sürdürülebilir bir yapıya sahip olmaktadır.

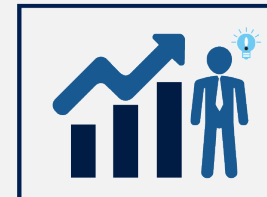
## KTÜ TTM'nin Hedef Kitlesi



Akademisyenler



Sanayici



Girişimci

Girişimci Adayları



Öğrenci

## Dünden Bugüne KTÜ TTM



- Performans Hedefli Çalışan Birim – PG Performans
- Kendi İçerisinde Ağ Bağlı Depolama Sistemi (**NAS**) ile Veri Yedeklemesi Yapan
- Dış Kaynaklı Projelerin Kayıt Altına Alındığı (**DAPSİS**) Birimi
- TTM Yazılım Sistemi Kullanan Birimi
- **ISO 9001:2015** Belgeli Birim



## Ekibimiz



Öğr. Gör.  
SAĞLAM KALYONCU

KTÜ TTM Müdür Yardımcısı



Öğr. Gör.  
Emrah AYVAZ

KTÜ TTM Müdürü



Öğr. Gör.  
İslam YILDIZ

KTÜ TTM Müdür Yardımcısı



Öğr. Gör.  
Beril DEĞERMENÇİ



Öğr. Gör.  
Kerim SÖNMEZ



Öğr. Gör.  
Hülya SABİR



Öğr. Gör.  
Gözde SAĞLAM



Öğr. Gör.  
Serhat ÜNVER



Proje Uzmanı  
Aleyna AYDIN



Proje Uzmanı  
Eren YILMAZ



Proje Uzmanı  
Dilek İSKENDER BALABAN



Proje Uzmanı  
Güler Tuğba GÜLTEKİN



Proje Uzmanı  
Yalçın AYKUT



Proje Uzmanı  
Seda BAŞ



Samet Can DEĞİRMENÇİ



Özlem YILMAZ



Öğr. Gör.  
Ayhan KOÇ



Ayten KAYA



Emel KÜÇÜK



Meltem KARAKUŞ



Ezgi DANIŞMAZ

# TTM HİZMET MODÜLLERİ





*FARKINDALIK, TANITIM,  
BİLGİLENDİRME EĞİTİM  
HİZMETLERİ*



KTÜ  
Teknoloji Transferi Uygulama ve Araştırma Merkezi  
Çağrı Bilgilendirme Formu



Program Adı:	2544 - TÜBİTAK - Japonya Bilimi Destekleme Kurumu (JSPS) İlişkili İşbirliği Proje Çağrısı Açıldı!
Hibe Sağlayıcı Kurum / Kuruluş Bilgisi:	TÜBİTAK
Amacı:	Türkiye Bilimsel ve Teknolojik Araştırma Kurumu (TÜBİTAK) ile Japonya Bilimi Destekleme Kurumu (JSPS) arasındaki mevcut işbirliği protokolleri çerçevesinde ortak araştırma projeleri desteklenmektedir.
Kimler Başvurabilir?	• Yükseköğretim Bakanlığı kapsamında yer alan yükseköğretim kurumları, • Eğitim ve araştırma hastaneleri, • Kurum kurum ve kuruluşlar, • Sektör ve yükseköğretime bağımlı kuruluşlar firma dışındaki kurumlar ve diğer yaratıcı ve ticaret sicil belgesi olan Türkiye'de yerleşik sermaye şirketleri (özel kuruluşlar)
[Proje Yürütücüsü / İşbirliği / Ortak / Araştırmacı Olma Şartları]:	
Bütçesi:	Uluslararası Araştırma projeleri destek üst limiti (Burs dahil, Proje Tecrübe Kıramıyıcı (PT) ve Kurum Hissesi hariç) 3.000.000 TL'dir.
Destek Oranı:	TÜBİTAK'ın desteği, eğitim ve araştırma hastaneleri, kurum kurum ve kuruluşları ve özel kuruluşlar kabul edilen bütçeleri üzerinden %100 destek oranı ile desteklenmektedir.
Süresi:	Proje süresi en fazla 24 aydır.
Son Başvuru Tarihi:	Son Başvuru Tarihi: 6 Eylül 2022, 17:30 E-İmza Son tarihi: 13 Eylül 2022, 17:30
Naşil Başvurulur?	<a href="https://web.sites.tubitak.gov.tr/">https://web.sites.tubitak.gov.tr/</a>
Programa Ait Özellikler:	• TÜBİTAK JSPS İşbirliği Programı çerçevesinde ortak proje önermek isteyen Türk ortaklarını projeyi birlikte gerçekleştirecekleri Japon araştırmacılarla ile proje ortaklığı olarak kendilerinin anlaşmalarını gerçekleştirebilir. Çağrıya tüm tematik alanlardan projeler başvurulabilir. • TÜBİTAK ve JSPS kendilerine beşten fazla önerilerini kendi bilimsel değerlendirmelerine göre değerlendirirler. Her iki kuruluş tarafından proje önerileri haklarında kararlarını birbirlerine bildirmelidir. Başvuru ile tarafların da uygun bulunan projeler desteklenmektedir. Japonya tarafı maksimumum 2 projeye destek verdiği için çağrı kapsamında desteklenecek proje sayısı 2 ile sınırlanmıştır.
Detaylı Bilgi / Rehberi:	<a href="https://www.tubitak.gov.tr/duyuru/2544-tubitak-japonya-bilimi-destekleme-kurumu-ispj-ilişkili-isbirlik-proje-cagrisi-acildi">https://www.tubitak.gov.tr/duyuru/2544-tubitak-japonya-bilimi-destekleme-kurumu-ispj-ilişkili-isbirlik-proje-cagrisi-acildi</a>

Karadeniz Teknik Üniversitesi  
Mühürük Fak. Zemin Kat  
41080 TRABZON  
0462 377 2629  
"Bilgi Üzerine Dönüşüren Çatı"  
Yayın Tarihi: 05.03.2022  
Revizyon Tarihi / No: 22.03.2022/2  
ktu@ktu.edu.tr  
Sayfa 1/1



## Bilgilendirme Faaliyetleri

- Resmi İnternet Sayfası Yönetimi
  - KTÜ TTM yapısı ve Tüm Modül faaliyetlerinin Tanıtımı
  - Ulusal/Uluslararası destek programlarıyla ilgili proje çağrıları
  - FSMH ile ilgili bilgilendirmeler
  - Akademik Başarı & Patent Tebrük Haberleri
  - Üniversite - Sanayi İşbirliği Haberleri
- KTÜ TTM Whatsapp İrtibat Hattı
- KTÜ TTM Akademi
- KTÜ TTM Youtube Kanalı
- Sosyal Medya Yönetimi
  - LinkedIn, Instagram, Facebook, X, Youtube

## Tanıtım ve Farkındalık Faaliyetleri

- E-bülten,
- Broşür, Afişler, e-broşürler
- Tanıtım materyallerinin tasarımı ve yayınlanması



## Modül 1

Farkındalık,  
Tanıtım,  
Bilgilendirme,  
Eğitim  
Hizmetleri



## Eğitim Hizmetleri

Hedef kitlemiz içerisinde yer alan gruplara yönelik talepler doğrultusunda veya düzenli aralıklarla eğitim faaliyetlerinin düzenlenmesi,

- Genel bilgilendirme ~ Tüm Modüller
- Fon Kaynaklarından Yararlanma Proje Yazma Eğitimleri- Modül 2
- Sanayi Destekleri ve Fon Kaynakları ~ Modül 3
- Patent Farkındalık Eğitim ve Patent Yazma Atölyeleri ~ Modül 4
- Girişimcilik Eğitimleri ~ Modül 5

## Fakülte/Bölüm Toplantıları

KTÜ ve Doğu Karadeniz Bölgesi'nde işbirliği anlaşması imzalanan üniversitelerle, KTÜ TMM'nin verdiği desteklerin bilinirliğinin sağlanması ve hedef grubun farkındalığının artırılmasına yönelik akademik birimlerde toplantıların düzenlenmesi



## Akademisyen/ Firma Ziyaretleri

- KTÜ TTM Sanayi - Akademisyen - Girişimci odaklı faaliyetlerin tanıtımı ve hedef grupların stratejik eşleştirmelerinin sağlanması amacıyla işbirliklerine yönelik ziyaretlerin gerçekleştirilmesi ~ Tüm Modüller

## Etkinliklere Katılım

Çalıştay, seminer, kongreler vb. etkinliklere aktif (konuşmacı) olarak katılarak, stant açılarak KTÜ TTM faaliyetlerinin tanıtımının yapılması

- DOKKAF - Doğu Karadeniz Kariyer Fuarı
- ISIF'24
- TEKNOFEST
- SAHA İstanbul
- USIMP Patent Fuarı
- EPO PATLIB
- TÜBİTAK Etkinlikleri
- HORIZON Etkinlikleri
- I. Uluslararası Teknoloji Transferi Sempozyumu
- Bölge/Ulusal Üniversiteler Özelindeki Etkinlikler

## Modül 1

Farkındalık,  
Tanıtım,  
Bilgilendirme,  
Eğitim  
Hizmetleri



## İç ve Dış Paydaş Ziyaretleri

- Hedef kitlemiz içerisinde yer alan ve/veya TTM faaliyetlerinin sürdürülebilirliği ve daha verimli hale getirilmesinde desteklerine ve işbirliğine ihtiyaç duyulan üniversiteler idari/akademik birimleri, kamu kurum kuruluşları, yerel yönetimler, odalar, firmalar, şemsiye kuruluşlara düzenli aralıklarla ziyaretler düzenlenmesi
- En güçlü dış paydaşlarımızdan **TTSO** ile işbirliğinde her ay **Ticaret Gazetesi'nde** 2 sayfalık bilgilendirme alanıyla sanayicilere ulaşılmaya devam edilmektedir.

## Hizmet İçi Kapasite Geliştirme Eğitim/Danışmanlık ve Ziyaret Hizmetleri

- KTÜ TTM bünyesinde çalışan personelin hizmet verdiği modül kapsamında yurtiçi ve yurtdışı eğitimlere katılımı



## Uluslararasılaşma Yönünde Ziyaret ve İş birliği Görüşmeleri

- KTÜ TTM özellikle yurt dışında bulunan üniversiteler içerisinde Teknoloji Transfer Ofisleri ile irtibata geçerek ziyaretlerde bulunmuş ve iyi uygulama örneklerini yerinde görerek destek almıştır. Üniversitemiz ve akademik personelimizin uluslararası alanda konsorsiyumlara dahil olması, ortaklık yapılarının geliştirilmesi amacıyla ilgili kurumlar ve üniversiteler ile görüşmeler devam etmektedir.

# Uluslararasılaşma Stratejisi

KTÜ TTM

Uluslararası Platformlarda Tanınan Bir Merkez



**STEIDA**

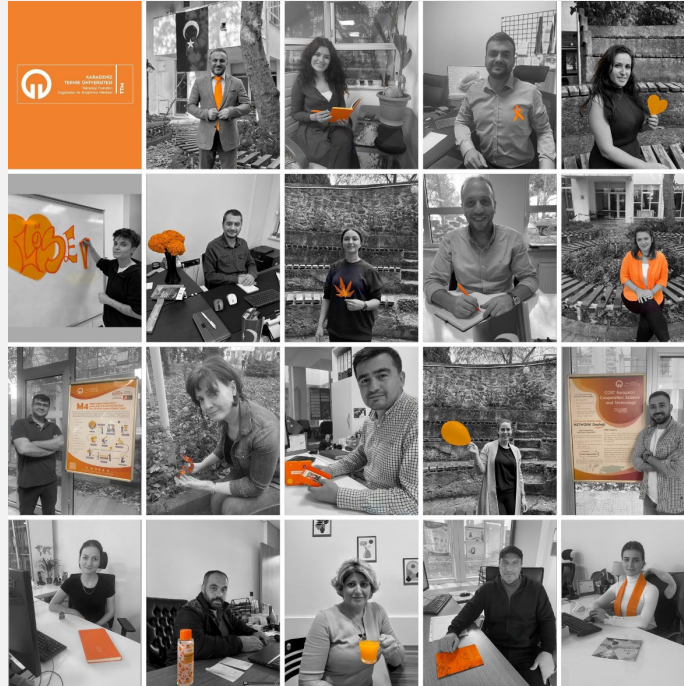
**Strengthening Technology**

**Transfer Ecosystem through Innovative and Digital Approaches**



**T3N-BSB**

**Transnational Technology Transfer Network for  
Black Sea Basin**



## Kültürel ve Sosyal Faaliyetler

- KTÜ TTM olarak özel günleri anlamlı kılmak adına özel tasarımlar hazırlanmakta ve sosyal medya platformlarımızda paylaşımlar gerçekleştirilmektedir.
- Dünya Kadın Girişimciler Günü, 29 Ekim Cumhuriyet Bayramı, Lösemili Çocuklar Haftası gibi önemli günlerde Merkezimiz tarafından fiziksel etkinlikler düzenlenerek, toplumun daha yakın bir şekilde bir araya gelmesi ve etkileşimde bulunması sağlanmaktadır. Bu etkinlikler, özel günlerin anlamını pekiştirerek toplumsal bağları güçlendirmeyi amaçlamaktadır.

## Modül 1

Farkındalık,  
Tanıtım,  
Bilgilendirme,  
Eğitim  
Hizmetleri

Performans  
Göstergeleri

	2018-2023	Ortalama (6 Yıl)	2024
Düzenlenen Eğitim/Etkinlik	● 619	103,16	235
Katılım Sağlanan Etkinlik	● 408	68	106
Paylaşım/Etkileşim Sayısı	● 3.588/-	598	400/822.999
KTÜ TTM E-Bülten/Yayınlar	● 80	13,33	10
Proje Pazarı/Yarışması	● 7	1,16	0



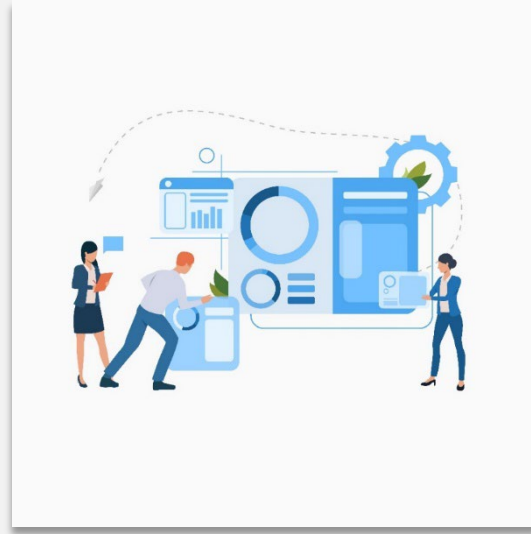
# M2

*PROJE DESTEK HİZMETLERİ*



## Modül 2

### Proje Destek Hizmetleri



## Hizmetler

- Akademisyenlere, öğrencilere ve bölgedeki paydaşlara projelendirme desteği vererek, ulusal ve uluslararası fonlardan yararlanmalarını sağlama
- Ulusal/uluslararası fon sağlayan kuruluşlara proje hazırlama, başvuru, izleme hizmetleri verilmesi
  - TÜBİTAK ARDEB, BİDEB, UİDB Projeleri
  - TÜSEB Projeleri
  - COST Programı
  - Erasmus+ Programı
  - Ufuk Avrupa Programı
  - Avrupa Birliği Projeleri
  - Diğer Ulusal/Uluslararası Fon Kaynaklı Projeler

**KTÜ TTM'nin Yürütücüsü Olduğu SMART Youth Projesi Başarıyla Tamamlandı!**



Karadeniz Teknik Üniversitesi'ni temsilen KTÜ Teknoloji Transferi Uygulama ve Araştırma Merkezi'nin proje yürütücülüğüne üstlendiği, Trabzon Ticaret ve Sanayi Odası, Bulgaristan Ticaret ve Sanayi Odası, VUZF Üniversitesi(Bulgaristan), Galati Dunarea de Jos Üniversitesi(Romanya) ve Atlantik Teknoloji Üniversitesi(İrlanda) kurumlarının proje ortağı olarak yer aldığı, Erasmus+ Programı kapsamında Avrupa Komisyonu tarafından desteklenen "Strategic Management, Agility and Right Technologies for Youth - SMART Youth" Projesi (Ref: 2020-2-TROI-KA205-095914) 2020-2022 yılları arasında yürütülmüş, başarıyla tamamlanan projenin sonuç ve çıktılarını hedef kitleyle paylaşımına başlamıştır.

SMART Youth Projesiyle, yeni nesil girişimci kriz durumlarında hayatta kalabilmeleri ve değişen süreçlere daha hızlı entegre olabilmeleri için girişimci alanında faaliyet gösteren alanda uzman eğitimci tarafından bir yıl hantısı oluşturulmuştur.

Projenin ana amacı; dijitalleşme yoluyla iş sürdürülebilirliği, kriz anında ve yönetimi konularında eğitim becerileri kazandırmak amacıyla toplamda 6 farklı eğitim modülünden oluşan eğitim müfredatıdır. İlgili müfredat girişimci alanında yapılan eğitimlere entegre edilebileceği gibi bağımsız bir kurs olarak da kullanılabilir.

Proje ortağı kurumlardan 20 uzmanın yetkinliklerini artırabilmesi için bu müfredat kapsamında İrlanda'da Eğitimci Eğitim gerçekleştirilmiş sonrasında ise ortak kuruluşların ülkelerinden 18-29 yaş arası toplam 71 katılımcı (gençler, öğrenciler, girişimci, start-up sahipleri) 6 farklı eğitim modülünden oluşan sanal eğitim kampına katılarak, tüm ortak kuruluşların yetkileri tarafından onaylanan "Uluslararası Katılım Sertifikası" almaya hak kazanmıştır.

## Üniversitemizde Yürütülen Projelerin Yaygınlaştırılması Faaliyetleri

- Ulusal/Uluslararası destek programları kapsamında yürütülen projelerin başarılı çıktılarının ve sonuçlarının duyurulması

**Erasmus+ KA2 Okul Eğitiminde İş Birliği Ortaklıkları (KA220-SCH) Projesi Açılış Töreni Etkinliğine Davetlisiniz**

29 Mayıs KTÜTİM

Co-funded by the European Union

**Erasmus+ Okul Eğitiminde İş Birliği Ortaklıkları (KA220-SCH) Açılış Töreni**  
31 MAYIS 2023  
Karadeniz Teknik Üniversitesi  
Prof. Dr. Osman Turan Kültür ve Kongre Merkezi  
Trabzon / TÜRKİYE

**PROGRAM**  
31 Mayıs 2023 - Proje Açılış Töreni  
09.00 - 09.30 : Kayıt ve Çay/Kahve İkrarı  
09.30 - 10.45 : Açılış ve Açılış Konuşmaları  
10.45 - 11.00 : Çay ve Kahve Arası  
11.00 - 11.30 : Proje Tanıtımı  
11.30 - 12.00 : Erasmus+ Strategic Partnership Programs

**Montessori Based Unplugged Coding and Robotic in Early Childhood**  
2022-1-TROI-KA220-SCH-000089378

**Erasmus+ Programı kapsamında Avrupa Komisyonu tarafından desteklenmektedir. Burada yer alan teknik yardım girişimci sorumluluğunda ve girişimci Avrupa Komisyonu ve Türkiye Ulusal Ajansı tarafından sunulmaktadır.**

**Proje Ortakları**  
Trabzon Üniversitesi (Türkiye)  
Ortaokul Bursa İstanbul Hattısı ve Teknik Anadolu Lisesi (Türkiye)  
Universita Degli Studi Di Bari Aldo Moro (İtalya)  
Institut Montessori (İspanya)  
Ciep Sante Clara (İspanya)

**Erasmus+ Programı kapsamında Avrupa Komisyonu tarafından desteklenmektedir. Burada yer alan teknik yardım girişimci sorumluluğunda ve girişimci Avrupa Komisyonu ve Türkiye Ulusal Ajansı tarafından sunulmaktadır.**

**Montessori Based Unplugged Coding and Robotic in Early Childhood**  
2022-1-TROI-KA220-SCH-000089378  
Erasmus+ Strategic Partnership Programs in School Education Project

**Tarih:** 31 Mayıs 2023  
**Yer:** Karadeniz Teknik Üniversitesi Prof. Dr. Osman Turan Kültür ve Kongre Merkezi Trabzon / TÜRKİYE

Koordinatör  
Karadeniz Teknik Üniversitesi (Türkiye)

Karadeniz Teknik Üniversitesi koordinatörlüğünde Erasmus+ Okul Eğitiminde İş Birliği Ortaklıkları (KA220-SCH) kapsamında desteklenen "Montessori Based Unplugged Coding and Robotic in Early Childhood" adlı projenin 31 Mayıs Çarşamba günü saat 09:15 de Prof. Dr. Osman Turan Kültür ve Kongre Merkezinde "Açılış Töreni" etkinliği gerçekleştirilecektir.

**LiOUTer Projesi Kapsamında Turizmin Çevreye, Çevrenin Turizme Etkisi Konulu Toplantı**

Project funded by EUROPEAN UNION

Ortak sınırlar. Ortak çözümler  
Common borders. Common solutions.

**TURİZMİN ÇEVREYE, ÇEVRENİN TURİZME ETKİSİ**  
(Zoom meeting)  
Doç. Dr. Coşkun ERÜZ ve Turizm Sektörü.

30.06. 2021 , Çarşamba, saat: 21:00  
Zoom Meeting ID : 875 3378 7953  
Passcode: 043823

**DENİZ ÇÖPLERİ- KARADENİZ**  
İletişim ve Bilgi için: 0.533 3105849/coskuneruz@gmail.com

SCAN ME





## Teknik/İdari Destek ve Yönlendirme Faaliyetleri

- Ulusal/uluslararası fon sağlayan kuruluşlara proje hazırlama ve başvuru hizmetleri verilmesi,
- Ar-Ge ve yeniliğin finansmanı konusunda bilgilendirilerek fonlara erişiminin kolaylaştırılması,
- Uluslararası fon kaynaklarından destek alan projeler başta olmak üzere araştırma fonlarına sunulan ve kabul edilen projelerin izlenmesi, yürütülmesi, idari ve mali süreçlerde proje ekibine destek verilmesi



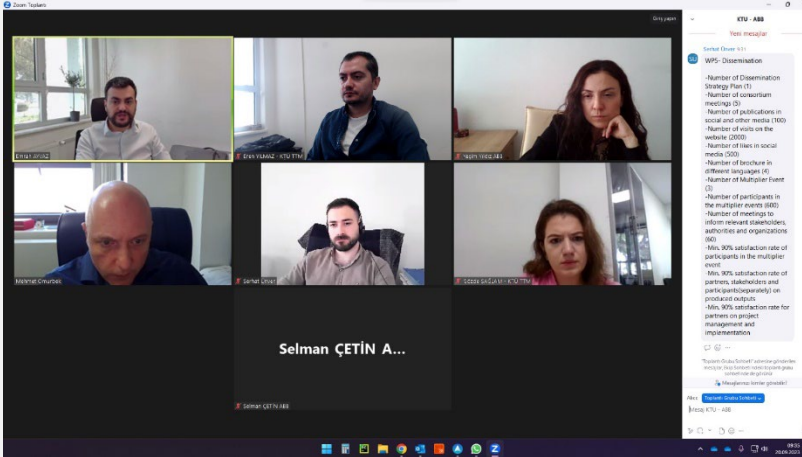
1.2. Amaç ve Hedefler

Her etkinlik amacı ve hedefleri açık, ölçülebilir, genişletilebilir ve Taz. ölçülebilir ölçülebilir şekilde olacak şekilde olacaktır.

Kısa vadede amaçlar (özellikle bir hafta içinde) bir rapor halinde diğer yarıllık hedefler için belirlenmiş hedeflere ulaşarak belirlenen performans göstergeleri değerlendirilecektir. (2) Kısa vadede amaçlar (özellikle bir hafta içinde) bir rapor halinde diğer yarıllık hedefler için belirlenmiş hedeflere ulaşarak belirlenen performans göstergeleri değerlendirilecektir. (2) Kısa vadede amaçlar (özellikle bir hafta içinde) bir rapor halinde diğer yarıllık hedefler için belirlenmiş hedeflere ulaşarak belirlenen performans göstergeleri değerlendirilecektir. (2)

**65 Gözle SAGLAH**  
Etkinlik amacı net bir şekilde belirtilmeli, ki sonuç amaç da sonunda proje başarıyla değerlendirilsin.  
"Etkinlik amacı, Kısmi Sorumluluklar, Sorumluluklar, Etkinlikler için Tanımlanan Gözetim Gözetim Gözetim ve Başarı Ölçütümleri, Etkinlik Sorunları Ve Çözümleri Olarak İncelenmelidir" gibi  
Hedefler bu amaçla ulaşmak için gerçekleştirilecek olanlardır. Ve hedefler mümkün olduğunca somut, ölçülebilir, ulaşılabilir, zaman ve kaynakla sınırlı olacaktır.

**66 Serhat ÜNVER**  
Sıyrı bccm öncelikli şekilde bir özet sunucuları bir olacaktır.  
Hedefler, yöntem alt başlıklar ve iş paketlerinin birbirine tutarlı bir şekilde olacaktır.  
Yani belirtilecek iş paketlerinin sonunda sunum amaçlarına ulaşmak için gerçekleştirilecek olanlar ve hedefler olacaktır.  
Etkinlik başarıya ulaşmak için gerçekleştirilecek olanlar ve hedefler olacaktır.



## Proje Başvurusu Ön İnceleme ve Redaksiyonu

- Biçimsel açıdan ön değerlendirme hizmetinden yararlanmak isteyen araştırmacılarımızın proje başvuru dokümanlarının değerlendirilmesi
- Çevrim içi veya masabaşı görüşmelerle aktif olarak değerlendirmelerin ve geri dönüşün sağlanması



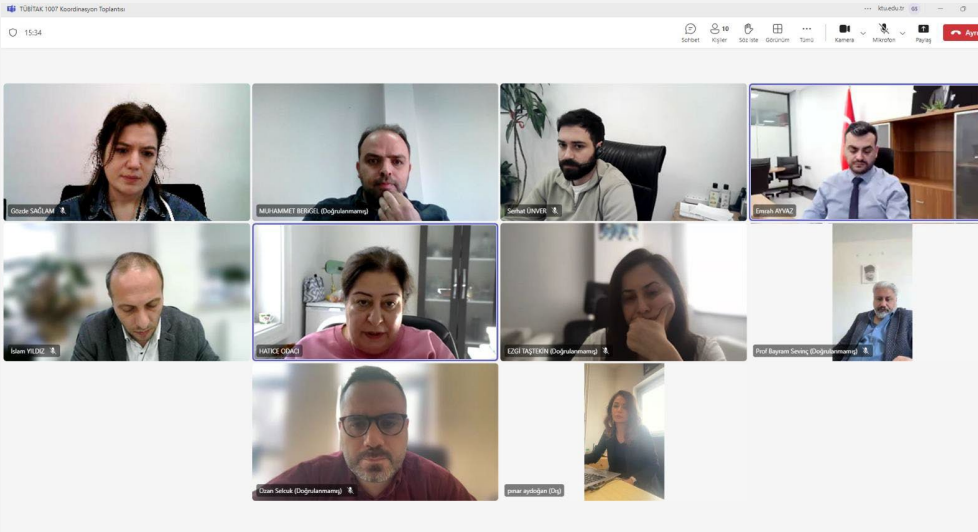


## Ortak Bulma ve Konsorsiyum Oluşturma

- Ulusal/Uluslararası ortaklıklar kurulması
- Ulusal/Uluslararası proje konsorsiyumlarının oluşturulması

## Akademisyen Eşleştirme Çalışmaları

- Açık ve açılacak çağrılar özelinde ilgili bölümlerdeki akademisyenlerle iletişime geçilerek eşleştirme çalışmaları yapılmaktadır.



## Türkiye COST Programı'nda

Genç araştırmacıların en çok katılım sağladığı **1. ülke**

En fazla katılım gösteren **3. ülke**

En çok bütçe aktarılan **4. ülke**

Bu sürece katkı sağladıkları için  
**KTÜ'lü Araştırmacılarımıza** teşekkürler!



TÜBİTAK BİDEB 2237-A BİLİMSEL EĞİTİM  
ETKİNLİKLERİNİ DESTEKLEME PROGRAMI

## ULUSLARARASI PROJE YAZMA EĞİTİMİ

ULUSLARARASI FON KAYNAKLARINA BAŞVURU  
KAPASİTESİNİN ARTIRILMASI-3



**4-6 Aralık 2024**

Çarşamba-Perşembe-Cuma



KTÜ Teknoloji Transferi Uygulama  
ve Araştırma Merkezi, Trabzon

**Son Başvuru: 15 Kasım**

\*Etkinliğe katılım kontenjanla sınırlı olup katılımcıların masrafları TÜBİTAK 2237/A Programı limitleri dahilinde proje bütçesinden karşılanacaktır.

KAYIT İÇİN →

[www.ktu.edu.tr/tto/kayit2](http://www.ktu.edu.tr/tto/kayit2)



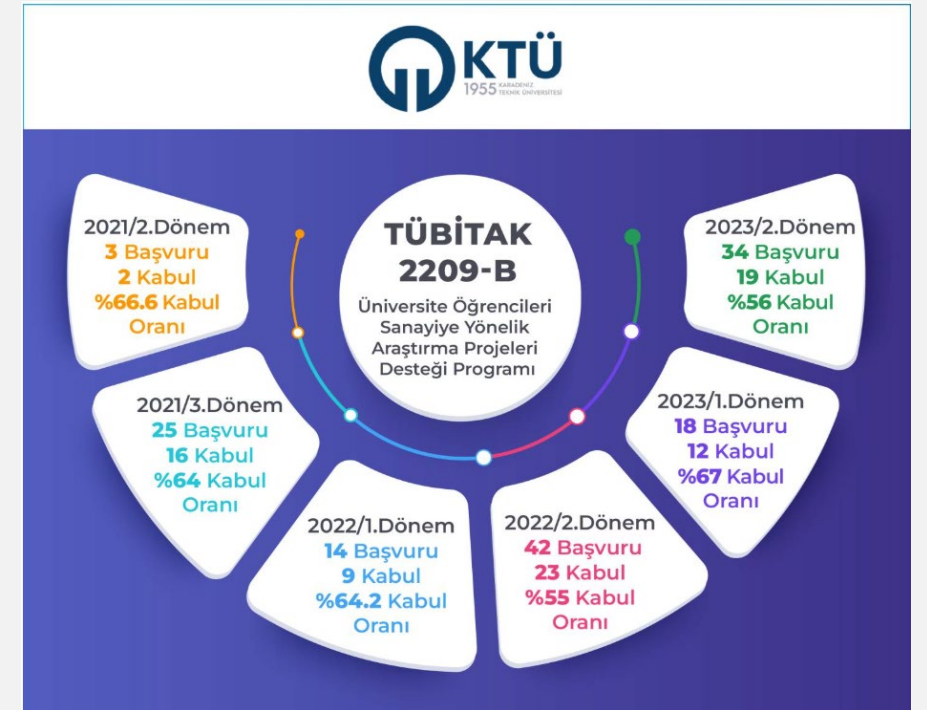
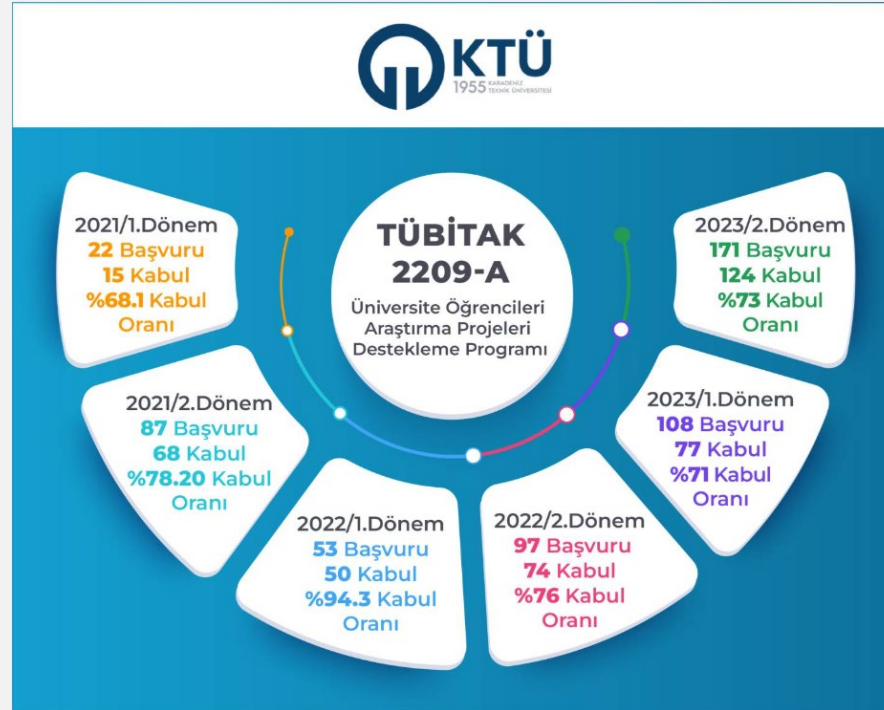
## Uluslararasılaşma Stratejilerinin Uygulanması

- COST programına katılımın teşvik edilmesi
- Uluslararası Bilgi Günü, Proje Pazarı vb. Etkinliklere Katılımın Teşvik Edilmesi
- Ortak Arama Platformlarına üyeliklerin teşvik edilmesi,
- EU 'Participant Portal' Aktif Kullanımının teşvik edilmesi
- Akademisyen Veri Tabanlarının Hazırlanması



		2018-2023	Ortalama (6 Yıl)	2024
Ulusal Fon Kaynaklı Projelere Başvuru Sayısı	●	1160	193	188
Ulusal Fon Kaynaklı Projelerin Kabul Sayısı	●	208	35	60
Uluslararası Fon Kaynaklı Projelere Başvuru Sayısı	●	167	28	61
Uluslararası Fon Kaynaklı Projelerin Kabul Sayısı	●	37	6	13
Kabul Edilen COST Üyelik Sayısı	●	272	45	45
Duyurusu Yapılan Ulusal/Uluslararası Proje Çağrı Sayısı	●	205/434	34/72	33/38

## Lisans Öğrencilerine Yönelik Destek Programları Başvuru/Kabul Sayıları







# M3

**ÜNİVERSİTE SANAYİ  
İŞ BİRLİĐİ HİZMETLERİ**



## Amaçlanan

- Üniversite bünyesindeki araştırmacıların sahip olduğu teknolojik bilginin sanayici eksenine aktarılması,
- Ar-Ge projelerinde kontratlı olarak destek verilecek firmalar ile ilgili araştırmacıların bulunması - eşleştirilmesi,
- Projelerin yürütülmesi esnasında verilecek koordinasyon hizmetleri, Projelendirme, Proje yönetimi

## Hizmetler

- 1501-TÜBİTAK Sanayi Ar-Ge Başlangıç Desteği
- 1505-TÜBİTAK Üniversite Sanayi İşbirliği Desteği
- 1509-TÜBİTAK Uluslararası Sanayi Ar-Ge Desteği
- 1707 Siparişe Dayalı Ar-Ge Projeleri için KOBİ Destekleme Çağrısı
- 2244 Sanayi Doktora Destek Programı
- KOSGEB Destekleri
- DOKA Destekleri
- Vb.



## Ziyaretler

- **Akademisyen ziyaretleri** (KTÜ ve Bölgedeki Diğer Üniversiteler)
- **Firma ziyaretleri** (Trabzon ve diğer tüm şehirler)
- **OSB Ziyaretleri** (Trabzon ve diğer tüm şehirler)
- **Online Eşleştirme Çalışması**

## Organize Sanayi Bölgeleri (OSB) İrtibat Noktaları

KTÜ TTM'ye ait, Anadolu'daki sanayi kuruluşlarının içe kapanık yapısından kaynaklanan olumsuzlukları bertaraf etmek ve Ar-Ge kültürünü yaymak adına, modül uzmanlarının doğrudan sanayiciye temas edeceği OSB irtibat noktaları rutin ziyaretleri.





## Eşleştirme Faaliyetleri

İş dünyasının ihtiyaçlarına doğru çözümler üretme amacıyla akademisyen firma eşleştirme faaliyetleri gerçekleştirilmektedir.

## Projelendirme ve Teknik/İdari Destek Hizmetleri

TÜBİTAK TEYDEB projeleri dışında üniversite-sanayi iş birliğini destekleyen KOSGEB, TUSAŞ, DOKA, TAGEM vb. gibi kurumların ve özel çağrılı projelerinin hazırlanması ve idari işlemlerinin sürdürülmesi konularında da akademisyen ve firmalara destek verilmektedir.



## Sanayi İhtiyaç Analizi Oluşturulması ve Firmalara Özel Katalog Çalışmaları

Firma ziyaretleri/görüşmeleri sonucunda firmaların AR-GE ihtiyaçları doğrultusunda üniversite bünyesinde çalışma yürüten akademisyenlerin, ilgili alanlarda üniversite bünyesinde yer alan patentlerin ve Trabzon Teknokent A.Ş. bünyesinde faaliyet yürüten start-up firmalarının bilgilerini içeren ve firma özelinde hazırlanan akademisyen katalog çalışmaları yapılmaktadır.



## Ar-Ge, Tasarım ve Test Merkezi Kurulumu Desteği

- Ar-Ge'yi sürdürülebilir hale getirmek ve Ar-Ge yapmayı teşvik etmek amacı ile uygun olan firmaların Sanayi Bakanlığı üzerinden Ar-Ge ve Tasarım Merkezi tescili alması amacıyla hazırlık sürecinde ve yürütülmesi aşamasında destek hizmetleri verilmektedir

### KTÜ TMM Desteğiyle Kurulumu Gerçekleştirilen Ar-Ge ve Tasarım Merkezleri

- Çolakoğlu Makina** Ar-Ge Merkezi (2018)
- Mekap** Test Merkezi (2018)
- Tisaş** Ar-Ge Merkezi (2019)
- Sbs Bio** Ar-Ge Merkezi (2020)
- Vezirköprü** Ar-Ge Merkezi (2023)
- Eti Bakır** Ar-Ge Merkezi Hazırlığı (2024)



## AKTİF ÇALIŞILAN BAZI FİRMALAR



## DIŞ PAYDAŞLAR





	2018-2023	Ortalama (6 Yıl)	2024
● Üniversite Sanayi İşbirliğinde Yapılmış Kamu Destekli Ar-Ge Proje Sayısı	119	20	30
● Üniversite Sanayi İşbirliğinde Yapılmış Kamu Destekli Ar-Ge Proje Bütçesi	45.744.478	7.624.080	18.155.788
● Tamamen Sanayi Tarafından Finanse Edilen Ar-Ge Proje Sayısı	109	18	41
● Tamamen Sanayi Tarafından Finanse Edilen Ar-Ge Proje Bütçesi	32.319.249	5.386.541	20.783.787,15
● İlk Kez Temas Kurulan Firma Sayısı	299	50	14
● Ar-Ge/Tasarım/Test Merkezi Kurulumu	5	1	0
● TGB'de Faal Firmaların Yükseköğretim Kurumları / Araştırma Kurumları ile İşbirliğinde Gerçekleştirdiği Proje Sayısı	70	12	20



# M4

*FİKRİ SINAI MÜLKİYET  
HAKLARI (FSMH) YÖNETİMİ  
VE LİSANSLAMA HİZMETLERİ*

## Modül 4

### Fikri Sınai Mülkiyet Hakları (FSMH) Yönetimi ve Lisanslama Hizmetleri

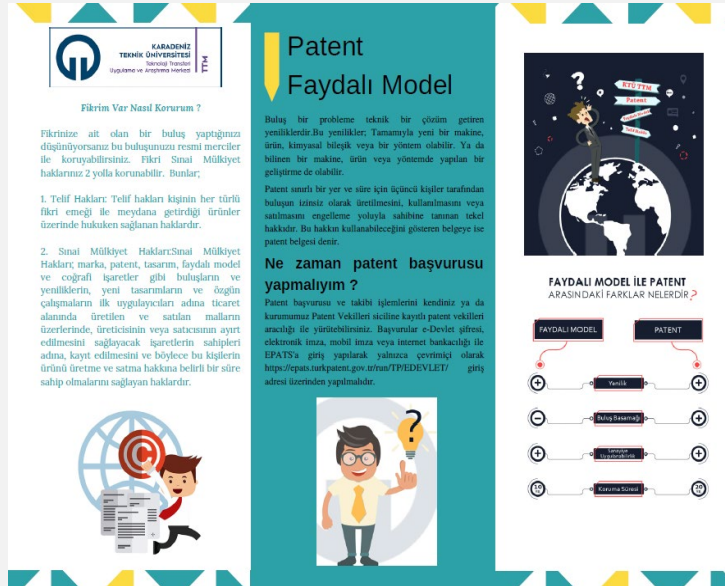
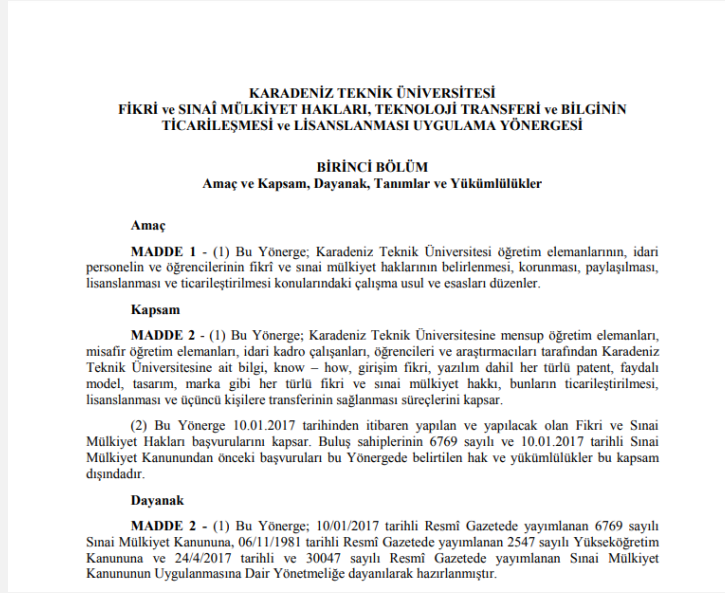


## Hizmetler

- KTÜ'nün ve Araştırmacılarının FSMH Portföy Hacminin Belirlenmesi
- Akademik Yayınlar/Çalışmaların Hukuksal Koruma Yöntemleriyle FSMH Süreçlerinin Yönetilmesi (Başvuru & Tescil & Koruma)
- Patent/ Faydalı Model Ticarileştirilme, Lisanslama ve Değerleme Süreçlerinin Yönetilmesi
- Akademik Dünyanın FSMH alanında Farkındalığını Arttırmaya Yönelik Bilgilendirme Hizmetleri
- Ulusal ve Uluslararası Platformlarda Üniversiteyi FSMH Protokollerine Uygun Temsil

## Modül 4

# Fikri Sınai Mülkiyet Hakları (FSMH) Yönetimi ve Lisanslama Hizmetleri



# Üniversitemizin FSMH Politikasının Oluşturulması ve Yürütülmesi

Rektörlük bünyesinde 04.10.2013 tarihli senato kararı ile kurulan Fikri Sınai Mülkiyet Hakları komisyonu tarafından üniversitemizin standardize edilen FSMH Politikası Tüm ulusal ve uluslararası başvuru, tescil, koruma süreleri, buluş niteliği gibi detaylı bilgileri içeren politika esaslı çalışma disiplini benimsenmesi

Buluşçu seviyesinde

FSMH Politikasının Uygulanabilirliğini Kolaylaştırmak

Amacıyla

Kolay Başvuru Yöntemlerine İlişkin Başvuru Broşürleri

Basılı / Online olarak hazırlanmıştır.

## Modül 4

### Fikri Sınai Mülkiyet Hakları (FSMH) Yönetimi ve Lisanslama Hizmetleri

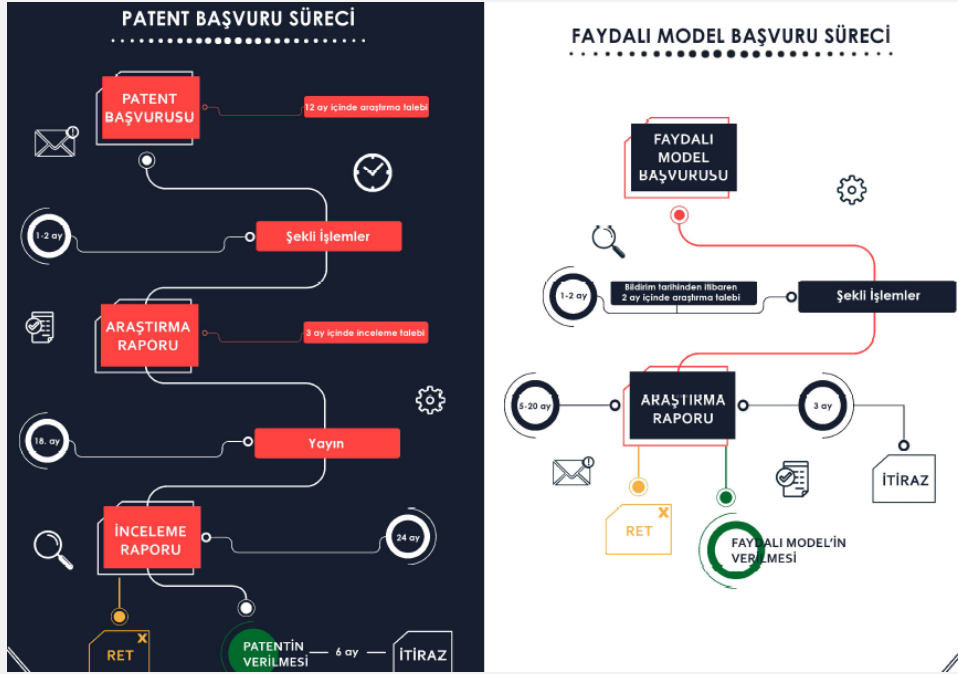
# KTÜ Patent Portföyü

Ulusal ve Uluslararası Organizasyonlar tarafından düzenlenen

- Patent Meet,
- Patent Demoday,
- Patent Lisanslama,
- Patent Ödüllerinde

hızlı aksiyon almak amacıyla üniversitemize ve akademisyenlerimize ait buluş detaylarını ve buluşun teknoloji alanlarının yer aldığı Patent Portföyünün Hazırlanması ve Güncellenmesi





## FSMH Teknik Süreçleri

### Destek Talebinde Bulunan Akademisyen, Sanayici veya Girişimcilerle;

- Buluş Bildirimi Ön Değerlendirme Görüşmeleri
- Patent/ Faydalı Model/ Tasarım Ön Araştırma Hizmetlerinin Sağlanması ve Buluş Patentlenebilirlik Değerlendirmesinin Yapılması
- Ulusal veya Uluslararası Patent / Faydalı Model/ Tasarım Başvurusu Süreçlerinin Yürütülmesi
- Tescil Süreçlerinde İdari ve Teknik destek sağlanması
- Buluşun Ticari Potansiyelinin Belirlenmesi ~ Patent Değerleme
- Ticarileştirme Faaliyetleri kapsamında destek sağlanması ~ TÜBİTAK 1702 - Patent Tabanlı Teknoloji Transferi Destekleme Çağrısı



## Gerçekleştirilen Ziyaret, Görüşme ve Toplantılar

### Modül 4

### Fikri Sınai Mülkiyet Hakları (FSMH) Yönetimi ve Lisanslama Hizmetleri



## Modül 4

Fikri Sınai  
Mülkiyet  
Hakları  
(FSMH)  
Yönetimi ve  
Lisanslama  
Hizmetleri

## Gerçekleştirilen Ziyaret, Görüşme ve Toplantılar





## Modül 4

Fikri Sınai  
Mülkiyet  
Hakları  
(FSMH)  
Yönetimi ve  
Lisanslama  
Hizmetleri

Performans  
Göstergeleri

		2018-2023	Ortalama (6 Yıl)	2024
Alınan Buluş Bildirim Sayısı	●	624	104	140
Ulusal Patent/Faydalı Model/Tasarım/Marka Başvuru Sayısı	●	103	25	70
Ulusal Patent/Faydalı Model/Tasarım/Marka Tescil Sayısı	●	56	11	23
Uluslararası Patent Başvuru Sayısı	●	23	6	18
Uluslararası Patent Tescil Sayısı	●	4	0.66	2



# M5

**GİRİŞİMCİLİK VE  
ŞİRKETLEŞME HİZMETLERİ**

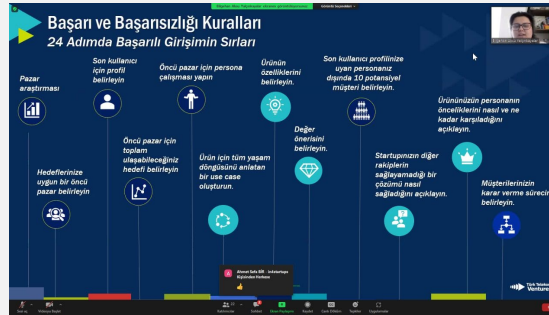
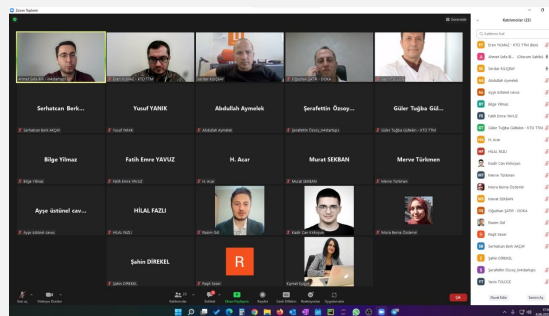
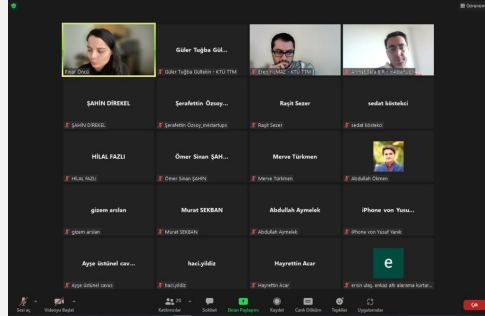
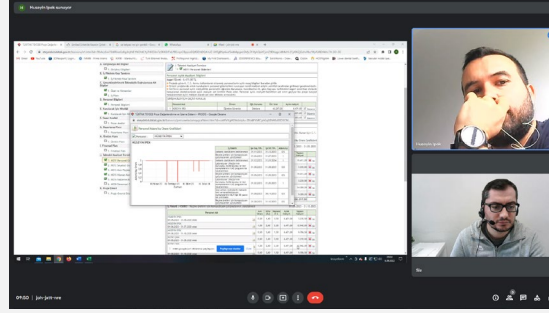
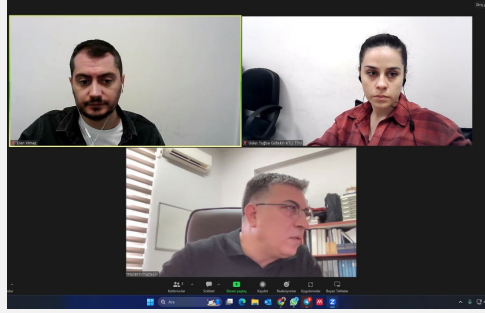
## Modül 5

### Girişimcilik ve Şirketleşme Hizmetleri



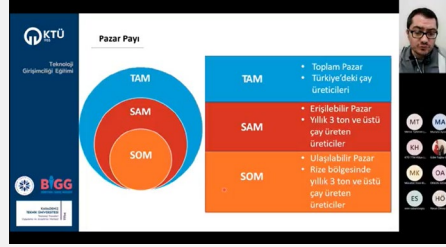
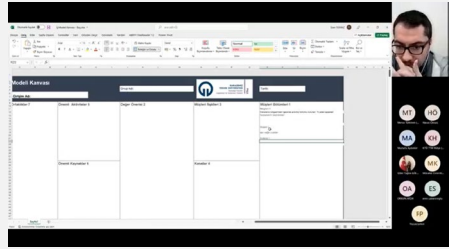
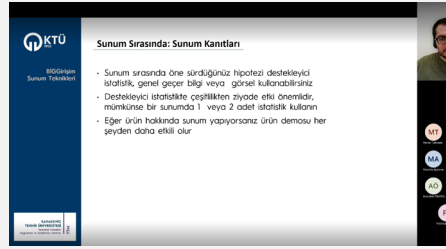
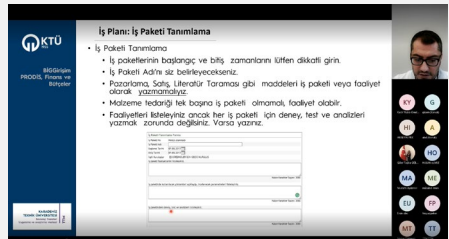
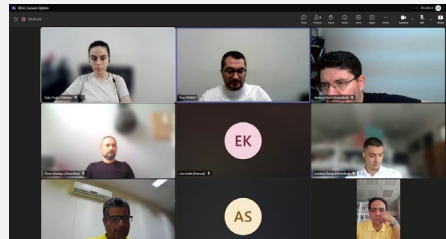
## Amaçlanan

- Ön lisans, lisans ve lisansüstü öğrencilerine, araştırmacılara ve akademisyenlere girişimcilik olgusu aşıl原因arak mevcut fırsatlara yönlendirilmesi,
- Girişimcilik ve şirketleşme konularında girişimcilere danışmanlık ve mentorluk hizmetlerinin sağlanması,
- Girişimcilik ve şirketleşme destekleri,
- Teşvik programları hakkında seminerlerin ve eğitimlerin düzenlenmesi,
- Ar-Ge ve inovasyon günlerinin düzenlenmesi,
- Girişimcilik yarışmalarının düzenlenmesi.



## Hizmetler

- Ön Kuluçka / Hızlandırıcı Faaliyetleri
- Girişimcilik Yarışmaları
- Girişimci-Yatırımcı Görüşmeleri
- TÜBİTAK 1512 BiGG UK
- Girişimcilik Eğitimleri
  - Şirket Kurma Eğitimi
  - Kanvas İş Modeli Eğitimi
  - İş Planı Hazırlama Eğitimi
  - İş Geliştirme ve Pazarlama Eğitimi
  - Rekabet Analizi Eğitimi
  - Finansal Kaynaklara Erişim Eğitimi
  - Etkili Sunum ve Yatırımcı Sunumu Eğitimleri

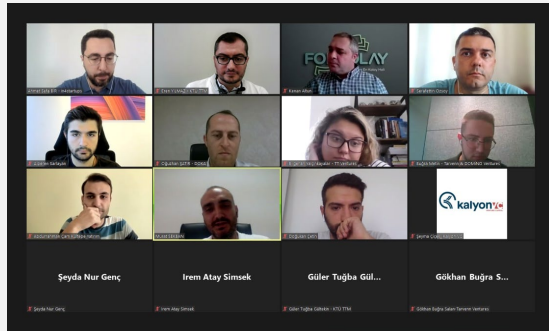







## Ön Kuluçka / Hızlandırıcı Faaliyetleri

- İş modeli oluşturma
- İş fikri doğrulama
- Pazara giriş stratejileri oluşturma
- Pazar araştırması
- Sunum hazırlama
- Mentorlukler
- vb.

## Modül 5

### Girişimcilik ve Şirketleşme Hizmetleri



### Girişimci / Yatırımcı Görüşmeleri

- Melek Yatırım Ağları
- Bireysel Yatırımcılar
- Risk sermayedarları
- Yatırım talebi bulunan özel firmalar

Girişimcilerimize yaklaşık  
**11.450.000**  
Hibe



**BİGGirişim**  
2024 - 2. Çağrı

**TÜBİTAK'tan 900.000 ₺  
Yatırım Fırsatı!**

Yenilikçi ve teknolojik iş fikrinle başvuru,  
TÜBİTAK 1812 Yatırım Tabanlı Girişimcilik  
Destek Programı ile şirketini kur!

**Son Başvuru Tarihi: 31.05.2024**  
[bigg.ktu.edu.tr](http://bigg.ktu.edu.tr)

KTÜ KARADENİZ TEKNİK ÜNİVERSİTESİ TTM  
TRABZON ÜNİVERSİTESİ  
TÜBİTAK BİGGİRİŞİM



**KTÜ TTM'den  
%71  
Başarı**

**TÜBİTAK 1512 BiGG Programı 2020 Yılı 2. Çağrısı Açıklandı!**

%71 başarı oranı ile 5 girişimimiz destek almaya hak kazandı!  
Tüm girişimcilerimizi tebrik eder başarılar dileriz.

1 Dr. Öğr. Üyesi Dursun Murat SEKBAN  
2 Dr. Öğr. Üyesi Hayrettin ACAR  
3 Dr. Öğr. Üyesi Raşit SEZER  
4 Öğr. Gör. Bekir Buğra UYAR  
5 Arş. Gör. Bilge YILMAZ

Gemi Makinaları İşletme Mühendisliği Bölümü  
Harita Mühendisliği Bölümü  
Metalurji ve Malzeme Mühendisliği Bölümü  
Elektronik ve Otomasyon Bölümü  
Orman Endüstri Mühendisliği Bölümü

KTÜ KARADENİZ TEKNİK ÜNİVERSİTESİ TTM  
TRABZON ÜNİVERSİTESİ  
TÜBİTAK BİGGİRİŞİM

**Türkiye  
Birincisi**

\*Uygulayıcı kuruluşlardan alınan verilere göre

## TÜBİTAK BiGG Uygulayıcı Kuruluşu

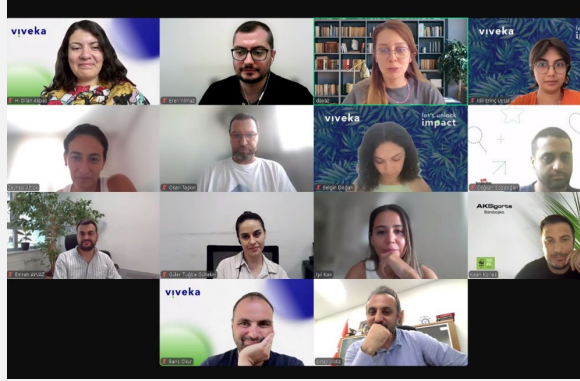
Yıllar	2015	2020-1	2020-2	2021-1	2021-2	2022-1	2022-2	2023-1	2024-1	2024-2	Toplam
<b>Başvuran</b>	30	134	100	70	28	39	14	68	25	47	555
<b>Kabul Edilen</b>	20	35	22	11	13	21	11	36	16	15	200
<b>Gönderilen</b>	10	9	7	5	4	7	9	16	4	7	78
<b>Desteklenen</b>	4	3	5	1	1	2	3	6	0	2	27

### 2020-2024 yılı TÜBİTAK 1512/1812 BiGG/BİGG Yatırım Programı

KTÜ TMM Girişimcilerinin Destek Oranı : %32  
TÜBİTAK Genel Destek Oranı : %35



- Modül 5 Faaliyetleri



## Modül 5

### Girişimcilik ve Şirketleşme Hizmetleri

### Performans Göstergeleri

		2018-2023	Ortalama (6 Yıl)	2024
Hızlandırıcı Programa ve/veya Ön Kuluçkaya Alınan İş Fikri Sayısı	●	510	85	41
Hızlandırıcı Programa ve/veya Ön Kuluçkaya Alınan ve Faaliyet Dönemi İçerisinde Şirketleşen Girişim Sayısı	●	51	9	6
Mentor Atanan Girişimci	●	143	24	17
Verilen Eğitim	●	194	33	30
Düzenlenen Etkinlik	●	34	6	4



**TEŞEKKÜR EDERİZ**

**KTÜ TTM**